

ОПИСАНИЕ ГРАНИЦ

публичного сервитута в целях размещения, эксплуатации 2 Тепловой район
ЛУЧ ТПК

№ п/п	Характеристика объекта	Описание характеристик
1	Местоположение публичного сервитута	По адресу: Омская область, г. Омск, от ул. Уральской (ТЭЦ 2) до ТПК ул. 14-я Чередовая
2	Площадь, кв.м.	48 716+/-77 кв.м.
3	Иные характеристики объекта	Публичный сервитут устанавливается в целях эксплуатации 2 Тепловой район ЛУЧ ТПК

Система координат МСК-55 2 зона

Метод определения координат характерной точки: картометрический метод

Средняя квадратическая погрешность положения характерной точки (Mt) – 0,1 м

Сведения о характерных точках границ публичного сервитута

Обозначение характерных точек границ	Координаты, м	
	X	Y
1	478121,08	2164926,25
2	478130,98	2164873,79
3	478135,33	2164842,92
4	478135,91	2164802,65
5	478121,06	2164794,06
6	478117,66	2164783,20
7	478116,46	2164768,08
8	478131,76	2164721,80
9	478091,56	2164694,91
10	478081,47	2164690,41
11	478035,13	2164680,32
12	478031,49	2164686,03
13	478028,82	2164684,37
14	478031,76	2164676,67
15	478021,41	2164669,23
16	477994,62	2164659,71
17	477995,20	2164654,19
18	477933,52	2164636,52
19	477932,85	2164628,82
20	477918,34	2164624,69
21	477913,87	2164626,33
22	477872,76	2164616,51
23	477870,25	2164506,31
24	477866,23	2164506,27
25	477864,42	2164483,01
26	477864,81	2164468,87
27	477869,85	2164416,19
28	477889,07	2164412,84
29	477903,72	2164413,06

Обозначение характерных точек границ	Координаты, м	
	X	Y
30	477905,40	2164418,70
31	477915,59	2164416,62
32	477911,78	2164402,76
33	477888,36	2164402,42
34	477860,13	2164407,44
35	477854,43	2164468,25
36	477854,00	2164483,27
37	477855,97	2164513,86
38	477862,10	2164513,44
39	477864,27	2164623,10
40	477915,79	2164635,52
41	477919,30	2164633,77
42	477925,03	2164635,11
43	477923,74	2164642,64
44	477985,93	2164660,46
45	477985,55	2164664,98
46	478017,58	2164677,01
47	478021,25	2164680,21
48	478018,56	2164687,48
49	478034,83	2164697,52
50	478039,07	2164690,11
51	478079,45	2164698,78
52	478087,21	2164702,34
53	478121,64	2164725,30
54	478107,80	2164767,43
55	478109,14	2164784,59
56	478126,78	2164840,85
57	478122,47	2164872,49
58	478114,19	2164916,41
59	477951,68	2164886,89
60	477956,76	2164844,92
61	477924,19	2164835,80
62	477920,76	2164842,74
63	477900,96	2164838,42
64	477855,38	2164826,95
65	477852,61	2164831,19
66	477850,79	2164825,56
67	477732,01	2164796,71
68	477726,16	2164800,32
69	477722,49	2164794,28
70	477662,65	2164779,62
71	477661,96	2164756,95
72	477602,85	2164741,89
73	477540,39	2164729,19
74	477535,36	2164733,18
75	477530,84	2164727,18
76	477494,55	2164720,33

Обозначение характерных точек границ	Координаты, м	
	X	Y
77	477408,98	2164706,41
78	477403,84	2164710,79
79	477398,94	2164704,94
80	477274,37	2164681,25
81	477269,39	2164685,38
82	477265,00	2164679,27
83	477143,85	2164654,70
84	477138,86	2164658,56
85	477134,89	2164653,12
86	477110,43	2164648,01
87	477075,41	2164638,75
88	477026,76	2164625,68
89	477020,62	2164629,92
90	477016,49	2164622,74
91	476940,44	2164600,74
92	476935,84	2164615,10
93	476853,95	2164584,74
94	476771,77	2164552,66
95	476765,83	2164548,67
96	476572,36	2164466,11
97	476575,57	2164451,55
98	476469,82	2164421,32
99	476468,66	2164425,05
100	476467,44	2164424,69
101	476468,09	2164420,69
102	476333,10	2164382,40
103	476331,95	2164386,49
104	476328,15	2164385,25
105	476328,84	2164381,03
106	476199,24	2164353,90
107	476198,02	2164358,30
108	476196,56	2164358,02
109	476197,02	2164354,43
110	476098,00	2164330,58
111	476013,48	2164374,21
112	476012,68	2164372,89
113	475989,13	2164385,10
114	475985,85	2164378,81
115	475967,24	2164387,87
116	475970,34	2164394,29
117	475925,02	2164418,02
118	475927,34	2164422,98
119	475851,89	2164463,00
120	475849,38	2164459,33
121	475831,99	2164468,40
122	475833,57	2164471,92
123	475763,04	2164508,70

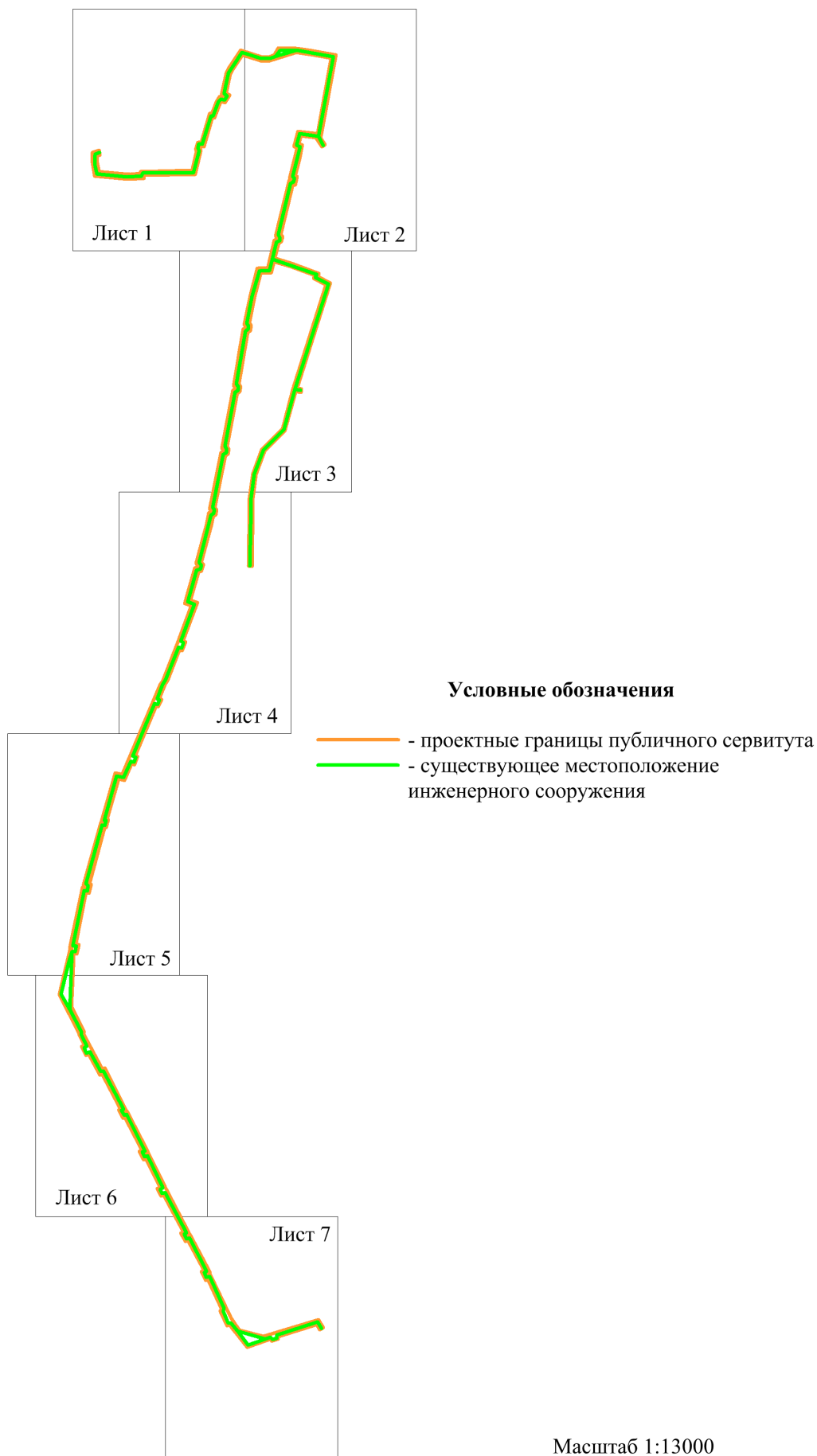
Обозначение характерных точек границ	Координаты, м	
	X	Y
124	475760,20	2164503,53
125	475742,26	2164512,61
126	475744,39	2164517,54
127	475683,43	2164548,12
128	475679,96	2164542,00
129	475663,89	2164550,35
130	475666,23	2164555,84
131	475586,83	2164597,86
132	475584,23	2164592,72
133	475566,46	2164602,55
134	475568,89	2164607,83
135	475504,12	2164642,22
136	475501,51	2164637,00
137	475482,95	2164645,66
138	475484,94	2164650,54
139	475419,88	2164680,94
140	475417,23	2164677,03
141	475384,89	2164692,33
142	475387,40	2164697,35
143	475371,73	2164708,90
144	475370,09	2164711,29
145	475339,13	2164735,23
146	475356,39	2164785,97
147	475351,83	2164788,19
148	475356,70	2164802,00
149	475361,65	2164800,96
150	475388,18	2164884,90
151	475376,82	2164891,77
152	475381,27	2164899,13
153	475398,17	2164888,73
154	475361,89	2164770,67
155	475375,43	2164718,13
156	475401,72	2164700,44
157	475497,94	2164654,72
158	475496,06	2164650,83
159	475497,12	2164650,35
160	475499,70	2164655,26
161	475581,51	2164611,99
162	475580,05	2164608,61
163	475581,14	2164608,08
164	475582,75	2164610,88
165	475680,09	2164560,44
166	475756,31	2164522,43
167	475754,89	2164518,13
168	475756,81	2164517,16
169	475759,18	2164521,61
170	475846,84	2164476,45

Обозначение характерных точек границ	Координаты, м	
	X	Y
171	475845,12	2164472,21
172	475846,62	2164471,45
173	475848,87	2164475,14
174	475940,39	2164428,51
175	475938,08	2164423,11
176	476014,24	2164382,84
177	476017,04	2164384,93
178	476072,92	2164356,88
179	476157,68	2164361,43
180	476186,12	2164362,39
181	476185,44	2164368,83
182	476205,14	2164373,33
183	476207,04	2164366,21
184	476317,63	2164388,70
185	476316,31	2164394,57
186	476335,35	2164399,47
187	476336,43	2164395,44
188	476458,12	2164429,05
189	476457,68	2164431,74
190	476474,14	2164436,15
191	476474,81	2164433,94
192	476562,62	2164458,49
193	476559,63	2164471,02
194	476595,59	2164487,32
195	476593,42	2164492,70
196	476610,65	2164499,35
197	476612,58	2164494,50
198	476719,68	2164539,40
199	476717,94	2164543,60
200	476733,12	2164550,70
201	476735,66	2164546,15
202	476767,83	2164559,32
203	476774,99	2164564,31
204	476840,64	2164589,98
205	476838,61	2164595,20
206	476857,69	2164602,98
207	476859,77	2164597,67
208	476942,13	2164628,22
209	476947,09	2164613,28
210	477008,90	2164631,07
211	477009,88	2164636,88
212	477023,94	2164641,01
213	477029,09	2164636,70
214	477071,47	2164648,34
215	477108,34	2164657,90
216	477127,68	2164661,80
217	477131,69	2164667,42

Обозначение характерных точек границ	Координаты, м	
	X	Y
218	477141,66	2164669,41
219	477147,45	2164665,78
220	477258,27	2164688,30
221	477262,20	2164694,21
222	477272,52	2164696,35
223	477278,37	2164692,47
224	477392,18	2164713,86
225	477396,39	2164719,91
226	477406,84	2164721,45
227	477412,60	2164717,21
228	477523,85	2164736,09
229	477527,83	2164741,99
230	477538,42	2164744,12
231	477544,32	2164740,23
232	477600,76	2164751,77
233	477652,02	2164764,68
234	477652,95	2164787,66
235	477675,96	2164793,13
236	477665,33	2164828,61
237	477646,58	2164880,48
238	477640,04	2164878,13
239	477626,22	2164905,21
240	477400,82	2164833,64
241	477316,74	2164811,47
242	477271,73	2164766,55
243	477219,38	2164747,32
244	477160,22	2164739,46
245	477157,03	2164740,14
246	477020,82	2164737,95
247	477020,64	2164745,42
248	477157,69	2164747,65
249	477160,52	2164747,07
250	477217,51	2164754,62
251	477269,02	2164773,57
252	477311,81	2164816,61
253	477396,32	2164839,86
254	477395,02	2164851,38
255	477402,57	2164852,24
256	477403,68	2164842,51
257	477629,94	2164914,40
258	477643,82	2164887,55
259	477650,98	2164890,27
260	477672,49	2164831,15
261	477683,86	2164795,06
262	477715,22	2164802,84
263	477718,92	2164808,94
264	477729,36	2164811,51

Обозначение характерных точек границ	Координаты, м	
	X	Y
265	477735,43	2164807,98
266	477840,98	2164833,68
267	477841,82	2164839,02
268	477859,28	2164842,96
269	477861,49	2164838,83
270	477898,62	2164848,24
271	477927,06	2164854,48
272	477929,97	2164846,93
273	477947,37	2164851,36
274	477943,23	2164883,52
275	477923,51	2164896,59
276	477927,82	2164903,09
277	477942,45	2164893,38
1	478121,08	2164926,25

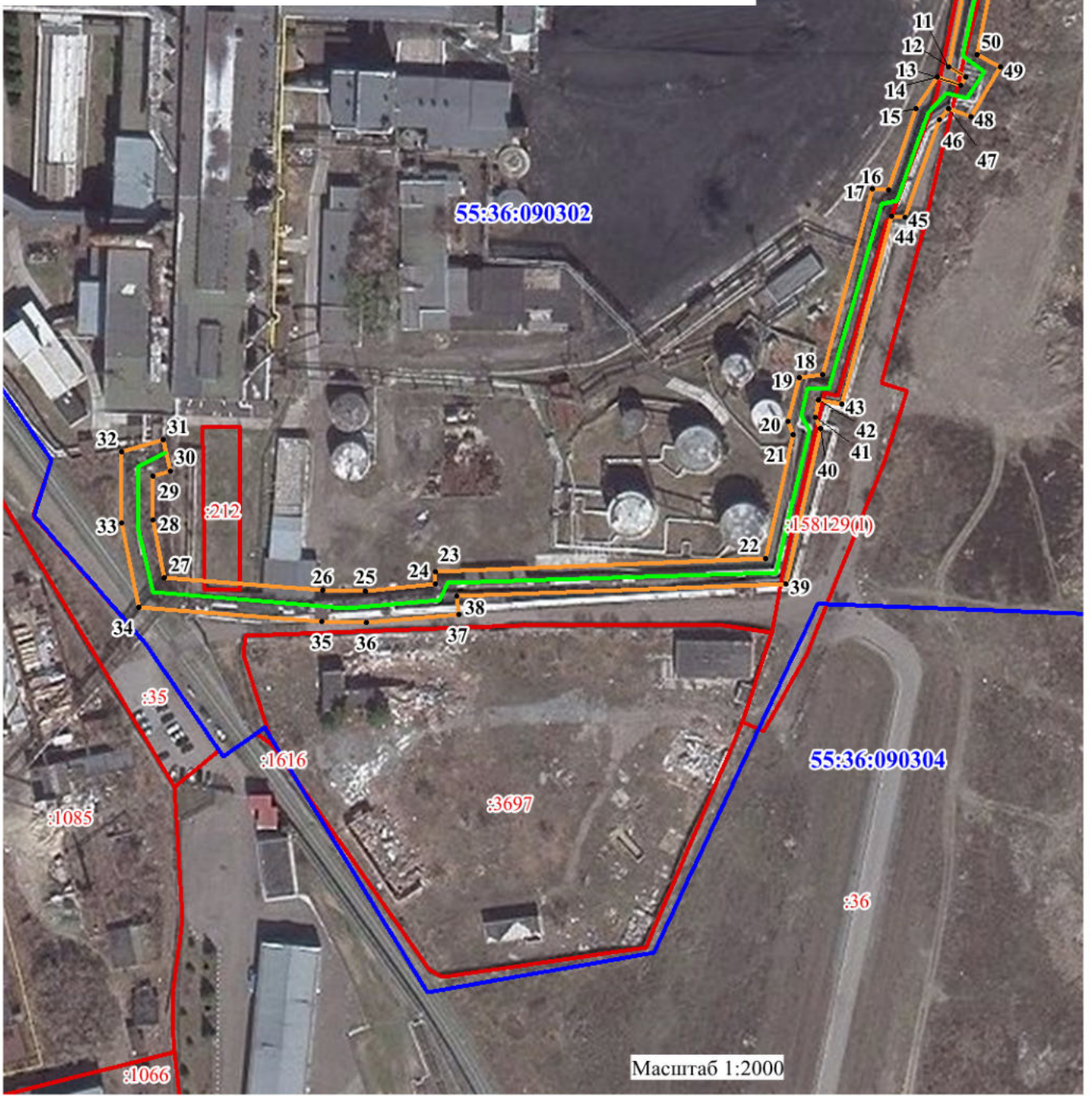
СХЕМА
расположения границ публичного сервитута в целях размещения, эксплуатации
тепловой трассы, 2 Тепловой район ЛУЧ ТПК





Условные обозначения

- - проектные границы публичного сервитута
- - существующее местоположение инженерного сооружения
- - граница земельного участка по сведениям Единого государственного реестра недвижимости
- :3151 - кадастровый номер земельного участка по сведениям Единого государственного реестра недвижимости
- 1 - номер характерной точки границы публичного сервитута
- 55:36:090302 - граница и кадастровый номер кадастрового квартала





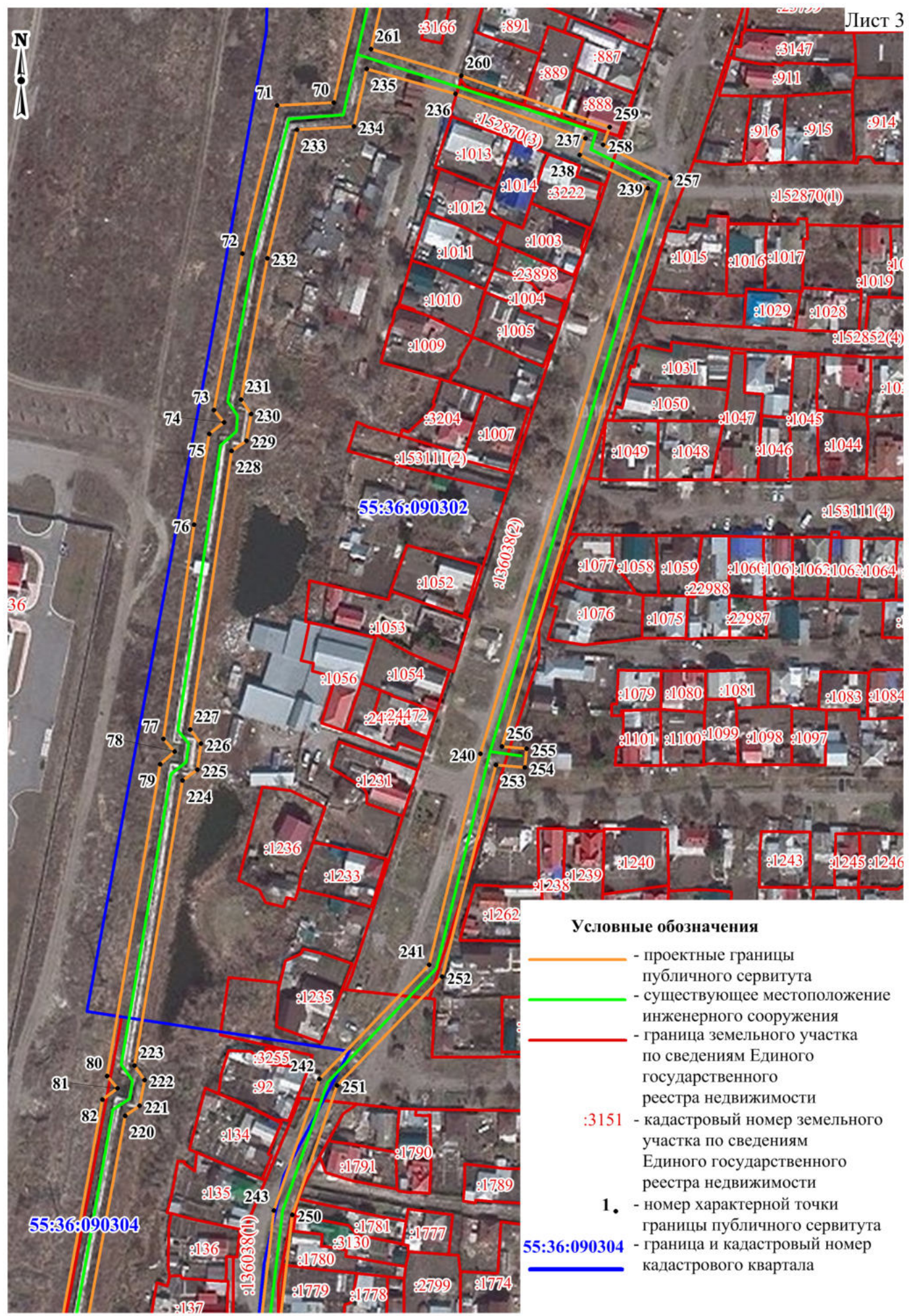
Условные обозначения

- - проектные границы публичного сервитута
- - существующее местоположение инженерного сооружения
- - граница земельного участка по сведениям Единого государственного реестра недвижимости
- :3151 - кадастровый номер земельного участка по сведениям Единого государственного реестра недвижимости
- 1 - номер характерной точки границы публичного сервитута
- 55:36:090302 - граница и кадастровый номер кадастрового квартала





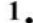

Масштаб 1:2000

55:36:090304

:36



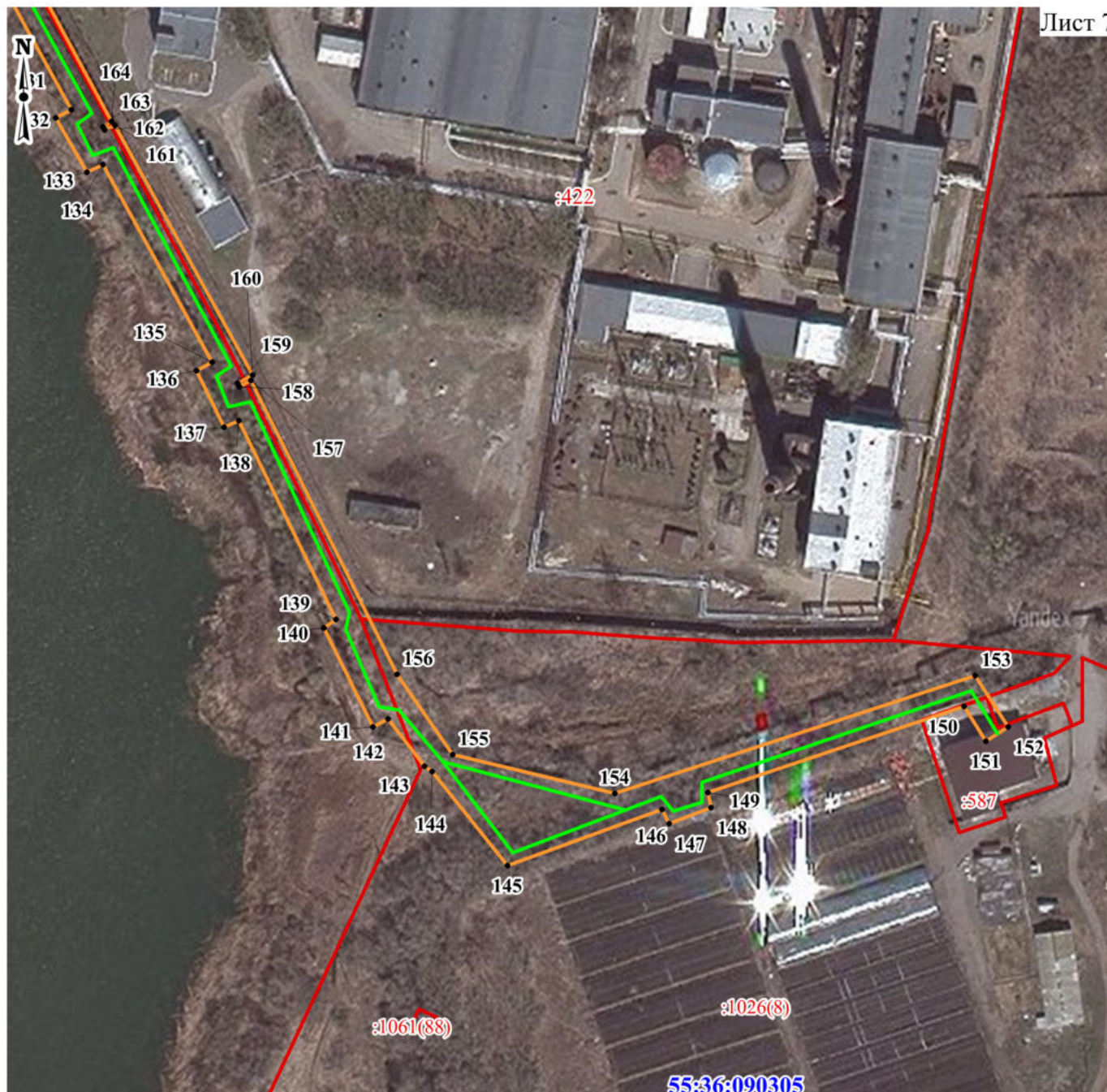
Условные обозначения

-  - проектные границы публичного сервитута
-  - существующее местоположение инженерного сооружения
-  - граница земельного участка по сведениям Единого государственного реестра недвижимости
-  :3151 - кадастровый номер земельного участка по сведениям Единого государственного реестра недвижимости
-  1. - номер характерной точки границы публичного сервитута
-  55:36:090304 - граница и кадастровый номер кадастрового квартала

Масштаб 1:2000



Масштаб 1:2000



Условные обозначения

- - проектные границы публичного сервитута
- - существующее местоположение инженерного сооружения
- - граница земельного участка по сведениям Единого государственного реестра недвижимости
- :3151 - кадастровый номер земельного участка по сведениям Единого государственного реестра недвижимости
- 1.** - номер характерной точки границы публичного сервитута
- :55:36:090305 - граница и кадастровый номер кадастрового квартала