



# ПОСТАНОВЛЕНИЕ АДМИНИСТРАЦИИ ГОРОДА ОМСКА

от 31 мая 2022 года № 387-п

## Об установлении публичного сервитута

Руководствуясь Земельным кодексом Российской Федерации, Федеральным законом «О введении в действие Земельного кодекса Российской Федерации», Федеральным законом «Об общих принципах организации местного самоуправления в Российской Федерации», Приказом Министерства архитектуры, строительства и жилищно-коммунального хозяйства Российской Федерации от 17 августа 1992 года № 197 «О типовых правилах охраны коммунальных тепловых сетей», Уставом города Омска, постановлением Администрации города Омска от 17 октября 2019 года № 710-п «Об утверждении административного регламента предоставления муниципальной услуги «Принятие решения об установлении публичного сервитута в отдельных целях», на основании ходатайства об установлении публичного сервитута Акционерного общества «Омские распределительные тепловые сети» от 21 апреля 2022 года № ДАГ-МУ/294 постановляю:

1. Установить в интересах Акционерного общества «Омские распределительные тепловые сети» (далее – Акционерное общество) (ОГРН 1145543013868, ИНН 5503249258) публичный сервитут в целях размещения, эксплуатации сетей теплоснабжения «III-тепловой район «Западный луч», принадлежащих Акционерному обществу на праве собственности от 16 июня 2014 года № 55-55-01/121/2014-059 согласно выписке из Единого государственного реестра недвижимости об объекте недвижимости, в отношении:

1) части земельного участка площадью 27045 кв. м, входящей в состав земельного участка с кадастровым номером 55:36:000000:1156, площадью 272594 кв. м, относящегося к категории земель населенных пунктов, местоположение: Омская область, город Омск, Советский административный округ, улица Нефтезаводская;

2) части земельного участка площадью 993 кв. м, входящей в состав земельного участка с кадастровым номером 55:36:000000:1228, площадью 41519 кв. м, относящегося к категории земель населенных пунктов, местоположение: Омская область, город Омск, Советский административный округ, на земельном участке расположена автомобильная дорога общего

пользования местного значения улица Нефтезаводская (от проспекта Губкина до проспекта Губкина), идентификационный номер 52-401-380 ОП МГ 005;

3) части земельного участка площадью 1189 кв. м, входящей в состав земельного участка с кадастровым номером 55:36:000000:136080, площадью 6192 кв. м, относящегося к категории земель населенных пунктов, местоположение: Омская область, город Омск, Советский административный округ, проспект Мира, дом 3;

4) части земельного участка площадью 6760 кв. м, входящей в состав земельного участка с кадастровым номером 55:36:000000:1482, площадью 39494 кв. м, относящегося к категории земель населенных пунктов, местоположение: Омская область, город Омск, Советский административный округ, на земельном участке расположена автомобильная дорога общего пользования местного значения улица XX Партсъезда (от дома 64 по улице XX Партсъезда до улицы Химиков), идентификационный номер 52-401-380 ОП МГ 042;

5) части земельного участка площадью 2004 кв. м, входящей в состав земельного участка с кадастровым номером 55:36:000000:1483, площадью 73514 кв. м, относящегося к категории земель населенных пунктов, местоположение: Омская область, город Омск, установлено в центральной части кадастрового района 55:36;

6) части земельного участка площадью 145 кв. м, входящей в состав земельного участка с кадастровым номером 55:36:000000:1484, площадью 579 кв. м, относящегося к категории земель населенных пунктов, местоположение установлено относительно ориентира, расположенного за пределами участка. Ориентир здание. Участок находится примерно в 60 м, по направлению на северо-восток от ориентира. Почтовый адрес ориентира: Омская область, город Омск, Советский административный округ, проспект Мира, дом 19;

7) части земельного участка площадью 2189 кв. м, входящей в состав земельного участка с кадастровым номером 55:36:000000:1485, площадью 13648 кв. м, относящегося к категории земель населенных пунктов, местоположение установлено относительно ориентира, расположенного за пределами участка. Ориентир жилой дом. Участок находится примерно в 40 м, по направлению на север от ориентира. Почтовый адрес ориентира: Омская область, город Омск, Советский административный округ, проспект Мира, дом 25;

8) части земельного участка площадью 4 кв. м, входящей в состав земельного участка с кадастровым номером 55:36:030801:4549, площадью 3235 кв. м, относящегося к категории земель населенных пунктов, местоположение: Омская область, город Омск, Советский административный округ, проспект Губкина;

9) части земельного участка площадью 12347 кв. м, входящей в состав земельного участка с кадастровым номером 55:36:030801:4552, площадью 9634297 кв. м, относящегося к категории земель населенных

пунктов, местоположение: Омская область, город Омск, Советский административный округ, проспект Губкина;

10) части земельного участка площадью 3990 кв. м, входящей в состав земельного участка с кадастровым номером 55:36:030801:750, площадью 462101 кв. м, относящегося к категории земель населенных пунктов, местоположение установлено относительно ориентира, расположенного в границах участка. Ориентир территория «Омская ТЭЦ-3». Почтовый адрес ориентира: Омская область, город Омск, Советский административный округ, проспект Губкина, дом 7;

11) части земельного участка площадью 58 кв. м, входящей в состав земельного участка с кадастровым номером 55:36:050201:22, площадью 15832 кв. м, входящего в единое землепользование с кадастровым номером 55:36:000000:74, площадью 833555 кв. м, относящегося к категории земель населенных пунктов, местоположение: Омская область, город Омск, установлено в северо-восточной части кадастрового района 55:36;

12) части земельного участка площадью 127 кв. м, входящей в состав земельного участка с кадастровым номером 55:36:050201:3012, площадью 25685,76 кв. м, входящего в единое землепользование с кадастровым номером 55:36:000000:491, площадью 177597 кв. м, относящегося к категории земель населенных пунктов, местоположение: Омская область, город Омск, установлено в северной части кадастрового района 55:36;

13) части земельного участка площадью 38 кв. м, входящей в состав земельного участка с кадастровым номером 55:36:050201:3057, площадью 380 кв. м, относящегося к категории земель населенных пунктов, местоположение: Омская область, город Омск, Советский административный округ, улица Нефтезаводская. На земельном участке расположено здание 39, корпус 1;

14) части земельного участка площадью 130 кв. м, входящей в состав земельного участка с кадастровым номером 55:36:050201:3853, площадью 641 кв. м, относящегося к категории земель населенных пунктов, местоположение установлено относительно ориентира, расположенного за пределами участка. Ориентир трехэтажное административное здание. Участок находится примерно в 140 м, по направлению на юго-запад от ориентира. Почтовый адрес ориентира: Омская область, город Омск, Советский административный округ, улица Нефтезаводская, дом 38, корпус Е;

15) части земельного участка площадью 487 кв. м, входящей в состав земельного участка с кадастровым номером 55:36:050201:39, площадью 2240 кв. м, относящегося к категории земель населенных пунктов, местоположение установлено относительно ориентира, расположенного за пределами участка. Ориентир трехэтажное кирпичное здание. Участок находится примерно в 78 м, по направлению на запад от ориентира. Почтовый адрес ориентира: Омская область, город Омск, Советский административный округ, улица Нефтезаводская, дом 38, корпус Е;

16) земельного участка с кадастровым номером 55:36:050201:41, площадью 7 кв. м, относящегося к категории земель населенных пунктов, местоположение установлено относительно ориентира, расположенного за пределами участка. Ориентир пятиэтажный жилой дом. Участок находится примерно в 41 м, по направлению на юг от ориентира. Почтовый адрес ориентира: Омская область, город Омск, Советский административный округ, улица Энтузиастов, дом 61;

17) части земельного участка площадью 4 кв. м, входящей в состав земельного участка с кадастровым номером 55:36:050206:12, площадью 5 кв. м, относящегося к категории земель населенных пунктов, местоположение: Омская область, город Омск, Советский административный округ, улица Нефтезаводская, дом 37;

18) части земельного участка площадью 4 кв. м, входящей в состав земельного участка с кадастровым номером 55:36:050206:3012, площадью 6 кв. м, относящегося к категории земель населенных пунктов, местоположение установлено относительно ориентира, расположенного за пределами участка. Ориентир пятиэтажный жилой дом. Участок находится примерно в 22 м, по направлению на северо-восток от ориентира. Почтовый адрес ориентира: Омская область, город Омск, Советский административный округ, улица Нефтезаводская, дом 37;

19) части земельного участка площадью 238 кв. м, входящей в состав земельного участка с кадастровым номером 55:36:050206:3282, площадью 38450 кв. м, относящегося к категории земель населенных пунктов, местоположение: Омская область, город Омск, южная часть кадастрового квартала 55:36:050206;

20) части земельного участка площадью 25 кв. м, входящей в состав земельного участка с кадастровым номером 55:36:050207:135, площадью 164 кв. м, относящегося к категории земель населенных пунктов, местоположение установлено относительно ориентира, расположенного в границах участка. Ориентир здание. Почтовый адрес ориентира: Омская область, город Омск, Советский административный округ, улица XX Партсъезда, дом 35;

21) части земельного участка площадью 6 кв. м, входящей в состав земельного участка с кадастровым номером 55:36:050207:137, площадью 9 кв. м, относящегося к категории земель населенных пунктов, местоположение установлено относительно ориентира, расположенного за пределами участка. Ориентир здание. Участок находится примерно в 15 м, по направлению на юг от ориентира. Почтовый адрес ориентира: Омская область, город Омск, Советский административный округ, улица Нефтезаводская, дом 38;

22) земельного участка с кадастровым номером 55:36:050207:16, площадью 10 кв. м, относящегося к категории земель населенных пунктов, местоположение: Омская область, город Омск, Советский административный округ, улица XX Партсъезда, дом 32;



23) части земельного участка площадью 81 кв. м, входящей в состав земельного участка с кадастровым номером 55:36:050207:278, площадью 373 кв. м, относящегося к категории земель населенных пунктов, местоположение установлено относительно ориентира, расположенного в границах участка. Ориентир здание кафе. Почтовый адрес ориентира: Омская область, город Омск, Советский административный округ, улица XX Партсъезда, дом 35, корпус 1;

24) части земельного участка площадью 15 кв. м, входящей в состав земельного участка с кадастровым номером 55:36:050207:288, площадью 7635 кв. м, относящегося к категории земель населенных пунктов, местоположение: Омская область, город Омск, Советский административный округ, улица 50 лет Профсоюзов, дом 87;

25) части земельного участка площадью 20 кв. м, входящей в состав земельного участка с кадастровым номером 55:36:050207:3019, площадью 969 кв. м, относящегося к категории земель населенных пунктов, местоположение установлено относительно ориентира, расположенного за пределами участка. Ориентир жилой дом. Участок находится примерно в 24 м, по направлению на северо-запад от ориентира. Почтовый адрес ориентира: Омская область, город Омск, Советский административный округ, улица 50 лет Профсоюзов, дом 87;

26) земельного участка с кадастровым номером 55:36:050207:3042, площадью 6 кв. м, относящегося к категории земель населенных пунктов, местоположение установлено относительно ориентира, расположенного за пределами участка. Ориентир пятиэтажный жилой дом. Участок находится примерно в 41 м, по направлению на северо-запад от ориентира. Почтовый адрес ориентира: Омская область, город Омск, Советский административный округ, улица Нефтезаводская, дом 10;

27) части земельного участка площадью 106 кв. м, входящей в состав земельного участка с кадастровым номером 55:36:050207:3089, площадью 550 кв. м, относящегося к категории земель населенных пунктов, местоположение установлено относительно ориентира, расположенного за пределами участка. Ориентир двухэтажное здание. Участок находится примерно в 15 м, по направлению на юго-запад от ориентира. Почтовый адрес ориентира: Омская область, город Омск, Советский административный округ, улица Нефтезаводская, дом 24;

28) части земельного участка площадью 77 кв. м, входящей в состав земельного участка с кадастровым номером 55:36:050207:3095, площадью 3240 кв. м, относящегося к категории земель населенных пунктов, местоположение установлено относительно ориентира, расположенного за пределами участка. Ориентир двухэтажное строение. Участок находится примерно в 15 м, по направлению на восток от ориентира. Почтовый адрес ориентира: Омская область, город Омск, Советский административный округ, улица XX Партсъезда, дом 11;

29) части земельного участка площадью 254 кв. м, входящей в состав земельного участка с кадастровым номером 55:36:050207:3153, площадью

8159 кв. м, относящегося к категории земель населенных пунктов, местоположение установлено относительно ориентира, расположенного в границах участка. Ориентир здание. Почтовый адрес ориентира: Омская область, город Омск, Советский административный округ, улица XX Партсъезда, дом 35;

30) части земельного участка площадью 136 кв. м, входящей в состав земельного участка с кадастровым номером 55:36:050207:3186, площадью 1547 кв. м, относящегося к категории земель населенных пунктов, местоположение: Омская область, город Омск, Советский административный округ, улица XX Партсъезда. На земельном участке расположен многоэтажный жилой дом 29;

31) части земельного участка площадью 103 кв. м, входящей в состав земельного участка с кадастровым номером 55:36:050207:3193, площадью 1445 кв. м, относящегося к категории земель населенных пунктов, местоположение: Омская область, город Омск, Советский административный округ, улица XX Партсъезда. На земельном участке расположен многоэтажный жилой дом 25;

32) части земельного участка площадью 91 кв. м, входящей в состав земельного участка с кадастровым номером 55:36:050207:3200, площадью 1847 кв. м, относящегося к категории земель населенных пунктов, местоположение: Омская область, город Омск, Советский административный округ, улица XX Партсъезда. На земельном участке расположен многоэтажный жилой дом 38;

33) части земельного участка площадью 8 кв. м, входящей в состав земельного участка с кадастровым номером 55:36:050207:3220, площадью 935 кв. м, относящегося к категории земель населенных пунктов, местоположение: Омская область, город Омск, Советский административный округ, улица XX Партсъезда. На земельном участке расположен многоэтажный жилой дом 5;

34) части земельного участка площадью 93 кв. м, входящей в состав земельного участка с кадастровым номером 55:36:050207:3221, площадью 1386 кв. м, относящегося к категории земель населенных пунктов, местоположение: Омская область, город Омск, Советский административный округ, улица XX Партсъезда. На земельном участке расположен многоэтажный жилой дом 7;

35) части земельного участка площадью 87 кв. м, входящей в состав земельного участка с кадастровым номером 55:36:050207:3226, площадью 3068 кв. м, относящегося к категории земель населенных пунктов, местоположение: Омская область, город Омск, Советский административный округ, улица XX Партсъезда;

36) части земельного участка площадью 90 кв. м, входящей в состав земельного участка с кадастровым номером 55:36:050207:3236, площадью 1977 кв. м, относящегося к категории земель населенных пунктов, местоположение: Омская область, город Омск, Советский административный

округ, улица XX Партсъезда. На земельном участке расположен многоэтажный жилой дом 27;

37) части земельного участка площадью 97 кв. м, входящей в состав земельного участка с кадастровым номером 55:36:050207:3239, площадью 1792 кв. м, относящегося к категории земель населенных пунктов, местоположение: Омская область, город Омск, Советский административный округ, улица XX Партсъезда. На земельном участке расположен многоэтажный жилой дом 17;

38) части земельного участка площадью 111 кв. м, входящей в состав земельного участка с кадастровым номером 55:36:050207:3245, площадью 1875 кв. м, относящегося к категории земель населенных пунктов, местоположение: Омская область, город Омск, Советский административный округ, улица XX Партсъезда. На земельном участке расположен многоэтажный жилой дом 15;

39) части земельного участка площадью 96 кв. м, входящей в состав земельного участка с кадастровым номером 55:36:050207:3320, площадью 1636 кв. м, относящегося к категории земель населенных пунктов, местоположение: Омская область, город Омск, Советский административный округ, улица XX Партсъезда. На земельном участке расположен многоэтажный жилой дом 9;

40) части земельного участка площадью 208 кв. м, входящей в состав земельного участка с кадастровым номером 55:36:050207:3329, площадью 2975 кв. м, относящегося к категории земель населенных пунктов, местоположение: Омская область, город Омск, Советский административный округ, улица XX Партсъезда. На земельном участке расположен многоэтажный жилой дом 34;

41) части земельного участка площадью 146 кв. м, входящей в состав земельного участка с кадастровым номером 55:36:050207:3342, площадью 292 кв. м, относящегося к категории земель населенных пунктов, местоположение установлено относительно ориентира, расположенного за пределами участка. Ориентир здание. Участок находится примерно в 35 м, по направлению на юг от ориентира. Почтовый адрес ориентира: Омская область, город Омск, Советский административный округ, улица XX Партсъезда, дом 35;

42) части земельного участка площадью 113 кв. м, входящей в состав земельного участка с кадастровым номером 55:36:050207:3344, площадью 323 кв. м, относящегося к категории земель населенных пунктов, местоположение установлено относительно ориентира, расположенного за пределами участка. Ориентир здание. Участок находится примерно в 45 м, по направлению на юг от ориентира. Почтовый адрес ориентира: Омская область, город Омск, Советский административный округ, улица XX Партсъезда, дом 35;

43) части земельного участка площадью 202 кв. м, входящей в состав земельного участка с кадастровым номером 55:36:050207:3368, площадью 2241 кв. м, относящегося к категории земель населенных пунктов,

местоположение: Омская область, город Омск, Советский административный округ, улица XX Партсъезда. На земельном участке расположен многоэтажный жилой дом 32;

44) части земельного участка площадью 191 кв. м, входящей в состав земельного участка с кадастровым номером 55:36:050207:3379, площадью 2064 кв. м, относящегося к категории земель населенных пунктов, местоположение: Омская область, город Омск, Советский административный округ, улица XX Партсъезда. На земельном участке расположен многоэтажный жилой дом 30;

45) части земельного участка площадью 59 кв. м, входящей в состав земельного участка с кадастровым номером 55:36:050207:3545, площадью 3463 кв. м, относящегося к категории земель населенных пунктов, местоположение: Омская область, город Омск, Советский административный округ, улица XX Партсъезда. На земельном участке расположен многоэтажный жилой дом 36;

46) части земельного участка площадью 61 кв. м, входящей в состав земельного участка с кадастровым номером 55:36:050207:3572, площадью 2692 кв. м, относящегося к категории земель населенных пунктов, местоположение: Омская область, город Омск, Советский административный округ, улица Нефтезаводская. На земельном участке расположен многоэтажный жилой дом 10;

47) части земельного участка площадью 88 кв. м, входящей в состав земельного участка с кадастровым номером 55:36:050207:3583, площадью 7122 кв. м, относящегося к категории земель населенных пунктов, местоположение: Омская область, город Омск, Советский административный округ, на земельном участке расположена автомобильная дорога общего пользования местного значения улица XIX Партсъезда (от улицы XX Партсъезда до улицы Магистральной), идентификационный номер 52-401-380 ОП МГ 041;

48) части земельного участка площадью 13 кв. м, входящей в состав земельного участка с кадастровым номером 55:36:050207:3584, площадью 20727 кв. м, относящегося к категории земель населенных пунктов, местоположение: Омская область, город Омск, Советский административный округ, на земельном участке расположена автомобильная дорога общего пользования местного значения улица Малунцева (от улицы Химиков до улицы Нефтезаводской), идентификационный номер 52-401-380 ОП МГ 060;

49) части земельного участка площадью 746 кв. м, входящей в состав земельного участка с кадастровым номером 55:36:050207:3585, площадью 5247 кв. м, относящегося к категории земель населенных пунктов, местоположение: Омская область, город Омск, Советский административный округ, на земельном участке расположена автомобильная дорога общего пользования местного значения улица XIX Партсъезда (от улицы Магистральная до улицы XX Партсъезда), идентификационный номер 52-401-380 ОП МГ 041;



50) части земельного участка площадью 288 кв. м, входящей в состав земельного участка с кадастровым номером 55:36:050207:3588, площадью 5381 кв. м, относящегося к категории земель населенных пунктов, местоположение: Омская область, город Омск, Советский административный округ, проспект Мира. На земельном участке расположен многоэтажный жилой дом 66;

51) части земельного участка площадью 15 кв. м, входящей в состав земельного участка с кадастровым номером 55:36:050207:3618, площадью 36402 кв. м, относящегося к категории земель населенных пунктов, местоположение: Омская область, город Омск, Советский административный округ, на земельном участке расположена автомобильная дорога общего пользования местного значения улица Энергетиков (от улицы Энтузиастов до улицы Малунцева), идентификационный номер 52-401-380 ОП МГ 057;

52) части земельного участка площадью 1633 кв. м, входящей в состав земельного участка с кадастровым номером 55:36:050207:3626, площадью 9331 кв. м, относящегося к категории земель населенных пунктов, местоположение установлено относительно ориентира, расположенного за пределами участка. Ориентир здание. Участок находится примерно в 30 м, по направлению на юг от ориентира. Почтовый адрес ориентира: Омская область, город Омск, Советский административный округ, проспект Мира, дом 58;

53) части земельного участка площадью 1465 кв. м, входящей в состав земельного участка с кадастровым номером 55:36:050207:3627, площадью 11280 кв. м, относящегося к категории земель населенных пунктов, местоположение установлено относительно ориентира, расположенного за пределами участка. Ориентир здание. Участок находится примерно в 20 м, по направлению на юг от ориентира. Почтовый адрес ориентира: Омская область, город Омск, Советский административный округ, проспект Мира, дом 52;

54) части земельного участка площадью 20 кв. м, входящей в состав земельного участка с кадастровым номером 55:36:050207:38, площадью 61 кв. м, относящегося к категории земель населенных пунктов, местоположение: Омская область, город Омск, Советский административный округ, улица Нефтезаводская, дом 10;

55) части земельного участка площадью 234 кв. м, входящей в состав земельного участка с кадастровым номером 55:36:050207:427, площадью 3286 кв. м, относящегося к категории земель населенных пунктов, местоположение установлено относительно ориентира, расположенного в границах участка. Ориентир здание детского сада № 289. Почтовый адрес ориентира: Омская область, город Омск, Советский административный округ, улица Нефтезаводская, дом 8 А;

56) части земельного участка площадью 91 кв. м, входящей в состав земельного участка с кадастровым номером 55:36:050207:428, площадью 729 кв. м, относящегося к категории земель населенных пунктов, местоположение установлено относительно ориентира, расположенного

в границах участка. Ориентир двухэтажное здание. Почтовый адрес ориентира: Омская область, город Омск, Советский административный округ, улица XIX Партсъезда, дом 7;

57) земельного участка с кадастровым номером 55:36:050207:50, площадью 5 кв. м, относящегося к категории земель населенных пунктов, местоположение: Омская область, город Омск, Советский административный округ, улица Нефтезаводская, дом 14;

58) части земельного участка площадью 469 кв. м, входящей в состав земельного участка с кадастровым номером 55:36:050207:52, площадью 10494 кв. м, относящегося к категории земель населенных пунктов, местоположение: Омская область, город Омск, Советский административный округ, улица Нефтезаводская, дом 6;

59) части земельного участка площадью 42 кв. м, входящей в состав земельного участка с кадастровым номером 55:36:050207:86, площадью 80 кв. м, относящегося к категории земель населенных пунктов, местоположение установлено относительно ориентира, расположенного за пределами участка. Ориентир пятиэтажное здание. Участок находится примерно в 47 м, по направлению на запад от ориентира. Почтовый адрес ориентира: Омская область, город Омск, Советский административный округ, улица Нефтезаводская, дом 14;

60) части земельного участка площадью 27 кв. м, входящей в состав земельного участка с кадастровым номером 55:36:050207:87, площадью 60 кв. м, относящегося к категории земель населенных пунктов, местоположение установлено относительно ориентира, расположенного за пределами участка. Ориентир пятиэтажное здание. Участок находится примерно в 40 м, по направлению на запад от ориентира. Почтовый адрес ориентира: Омская область, город Омск, Советский административный округ, улица Нефтезаводская, дом 14;

61) части земельного участка площадью 31 кв. м, входящей в состав земельного участка с кадастровым номером 55:36:050208:100, площадью 40 кв. м, относящегося к категории земель населенных пунктов, местоположение установлено относительно ориентира, расположенного за пределами участка. Ориентир двухэтажное здание. Участок находится примерно в 48 м, по направлению на северо-восток от ориентира. Почтовый адрес ориентира: Омская область, город Омск, Советский административный округ, проспект Мира, дом 11;

62) части земельного участка площадью 381 кв. м, входящей в состав земельного участка с кадастровым номером 55:36:050208:112, площадью 868 кв. м, относящегося к категории земель населенных пунктов, местоположение установлено относительно ориентира, расположенного за пределами участка. Ориентир девятиэтажное здание. Участок находится примерно в 17 м, по направлению на северо-восток от ориентира. Почтовый адрес ориентира: Омская область, город Омск, Советский административный округ, проспект Мира, дом 17 А;

63) части земельного участка площадью 50 кв. м, входящей в состав земельного участка с кадастровым номером 55:36:050208:14980, площадью 70 кв. м, относящегося к категории земель населенных пунктов, местоположение: Омская область, город Омск, Советский административный округ, проспект Мира;

64) части земельного участка площадью 794 кв. м, входящей в состав земельного участка с кадастровым номером 55:36:050208:3010, площадью 29406 кв. м, относящегося к категории земель населенных пунктов, местоположение установлено относительно ориентира, расположенного в границах участка. Ориентир здание. Почтовый адрес ориентира: Омская область, город Омск, Советский административный округ, проспект Мира, дом 11;

65) части земельного участка площадью 930 кв. м, входящей в состав земельного участка с кадастровым номером 55:36:050208:3029, площадью 61827 кв. м, относящегося к категории земель населенных пунктов, местоположение установлено относительно ориентира, расположенного в границах участка. Ориентир учебный корпус № 3. Почтовый адрес ориентира: Омская область, город Омск, Советский административный округ, проспект Мира, дом 5;

66) части земельного участка площадью 49 кв. м, входящей в состав земельного участка с кадастровым номером 55:36:050208:3031, площадью 1299 кв. м, относящегося к категории земель населенных пунктов, местоположение: Омская область, город Омск, Советский административный округ, проспект Мира, дом 9;

67) части земельного участка площадью 619 кв. м, входящей в состав земельного участка с кадастровым номером 55:36:050208:3061, площадью 14831 кв. м, относящегося к категории земель населенных пунктов, местоположение: Омская область, город Омск, Советский административный округ, проспект Мира, дом 9;

68) части земельного участка площадью 559 кв. м, входящей в состав земельного участка с кадастровым номером 55:36:050208:3062, площадью 14289 кв. м, относящегося к категории земель населенных пунктов, местоположение установлено относительно ориентира, расположенного в границах участка. Ориентир здание. Почтовый адрес ориентира: Омская область, город Омск, Советский административный округ, проспект Мира, дом 9;

69) земельного участка с кадастровым номером 55:36:050208:32, площадью 6 кв. м, относящегося к категории земель населенных пунктов, местоположение: Омская область, город Омск, Советский административный округ, проспект Мира;

70) земельного участка с кадастровым номером 55:36:050208:40, площадью 8 кв. м, относящегося к категории земель населенных пунктов, местоположение: Омская область, город Омск, Советский административный округ, проспект Мира, дом 5;

71) части земельного участка площадью 3428 кв. м, входящей в состав земельного участка с кадастровым номером 55:36:050208:5058, площадью 18897 кв. м, относящегося к категории земель населенных пунктов, местоположение: Омская область, город Омск, центральная часть кадастрового района 55:36;

72) части земельного участка площадью 1450 кв. м, входящей в состав земельного участка с кадастровым номером 55:36:050208:5059, площадью 4470 кв. м, относящегося к категории земель населенных пунктов, местоположение установлено относительно ориентира, расположенного за пределами участка. Ориентир здание. Участок находится примерно в 10 м, по направлению на северо-запад от ориентира. Почтовый адрес ориентира: Омская область, город Омск, Советский административный округ, проспект Мира, дом 5;

73) части земельного участка площадью 32 кв. м, входящей в состав земельного участка с кадастровым номером 55:36:050208:573, площадью 44634 кв. м, входящего в единое землепользование с кадастровым номером 55:36:000000:413, площадью 364732 кв. м, относящегося к категории земель населенных пунктов, местоположение: Омская область, город Омск, Советский административный округ, северная часть кадастрового района 55:36;

74) части земельного участка площадью 41 кв. м, входящей в состав земельного участка с кадастровым номером 55:36:050208:66, площадью 10317 кв. м, относящегося к категории земель населенных пунктов, местоположение установлено относительно ориентира, расположенного в границах участка. Ориентир здание. Почтовый адрес ориентира: Омская область, город Омск, Советский административный округ, проспект Мира, дом 3;

75) части земельного участка площадью 1583 кв. м, входящей в состав земельного участка с кадастровым номером 55:36:050208:67, площадью 61000 кв. м, относящегося к категории земель населенных пунктов, местоположение установлено относительно ориентира, расположенного в границах участка. Ориентир здание. Почтовый адрес ориентира: Омская область, город Омск, Советский административный округ, проспект Мира, дом 11;

76) части земельного участка площадью 128 кв. м, входящей в состав земельного участка с кадастровым номером 55:36:050208:6771, площадью 3825 кв. м, относящегося к категории земель населенных пунктов, местоположение: Омская область, город Омск, Советский административный округ, на земельном участке расположена автомобильная дорога общего пользования местного значения проезд Инженерный (от проспекта Мира до улицы Андрианова), идентификационный номер 52-401-380 ОП МГ 214;

77) части земельного участка площадью 210 кв. м, входящей в состав земельного участка с кадастровым номером 55:36:070105:8588, площадью 34319 кв. м, относящегося к категории земель населенных пунктов,



местоположение: Омская область, город Омск, центральная часть кадастрового района 55:36;

78) части земель, государственная собственность на которые не разграничена, в границах кадастрового квартала 55:36:050208, площадью 2277 кв. м, расположенных в городе Омске;

79) части земель, государственная собственность на которые не разграничена, в границах кадастрового квартала 55:36:070105, площадью 28 кв. м, расположенных в городе Омске;

80) части земель, государственная собственность на которые не разграничена, в границах кадастрового квартала 55:36:030801, площадью 1388 кв. м, расположенных в городе Омске;

81) части земель, государственная собственность на которые не разграничена, в границах кадастрового квартала 55:36:050207, площадью 464 кв. м, расположенных в городе Омске;

82) части земель, государственная собственность на которые не разграничена, в границах кадастрового квартала 55:36:050201, площадью 4062 кв. м, расположенных в городе Омске.

2. Срок публичного сервитута – 49 лет.

3. Утвердить границы публичного сервитута в соответствии со схемой расположения границ публичного сервитута согласно приложению № 1 к настоящему постановлению и описанием границ публичного сервитута согласно приложению № 2 к настоящему постановлению.

4. Департаменту архитектуры и градостроительства Администрации города Омска в течение пяти рабочих дней со дня принятия решения об установлении публичного сервитута:

1) осуществить необходимые мероприятия и юридически значимые действия, связанные с установлением публичного сервитута;

2) совместно с департаментом информационной политики Администрации города Омска обеспечить:

- опубликование настоящего постановления (за исключением приложений к нему) в средствах массовой информации;

- размещение настоящего постановления на официальном сайте Администрации города Омска в сети «Интернет».

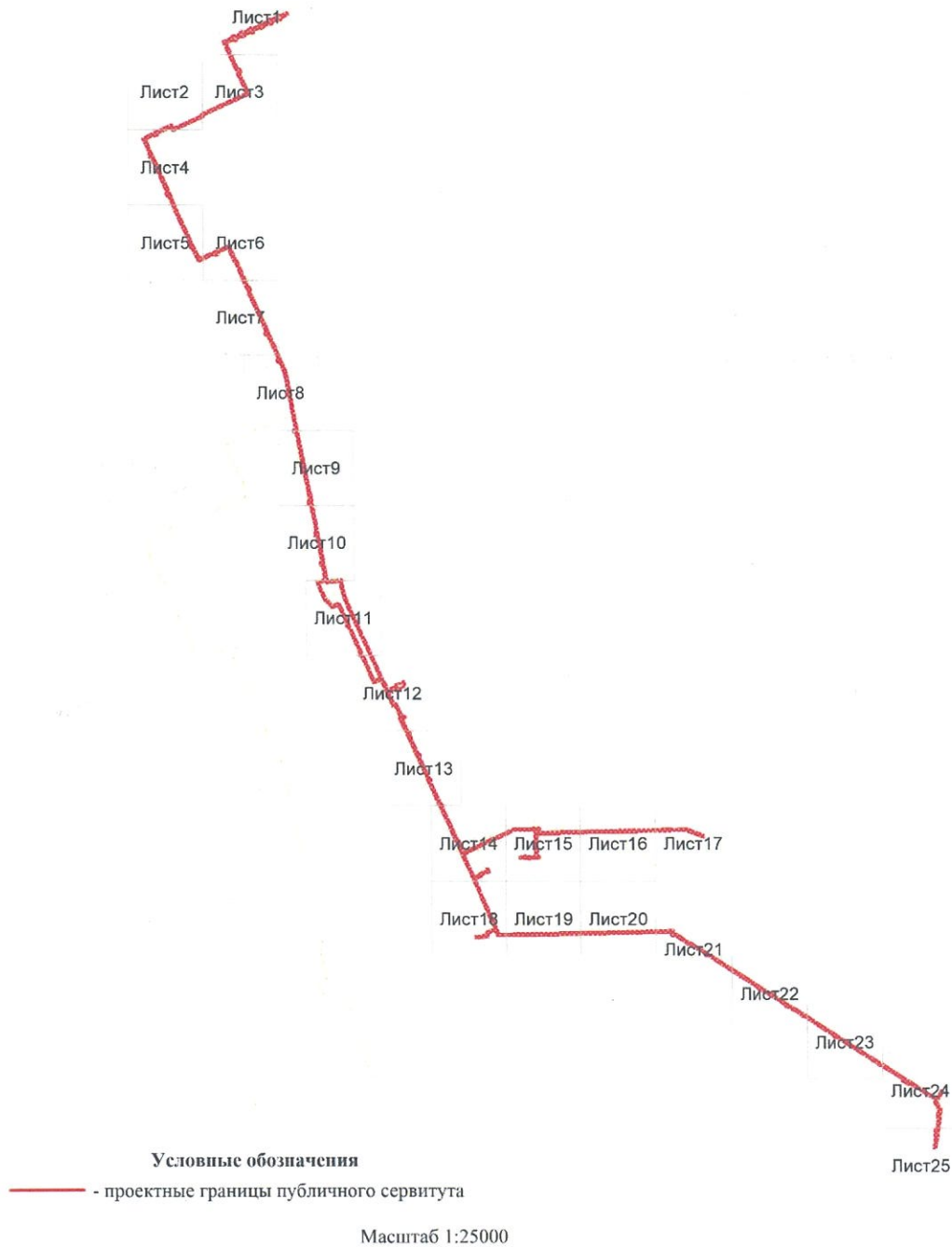
5. Контроль за исполнением настоящего постановления возложить на заместителя Мэра города Омска К.С. Брюхова.

Мэр города Омска



С.Н. Шелест

СХЕМА  
расположения границ публичного сервитута







#### Условные обозначения

- - проектные границы публичного сервитута
- - существующее местоположение инженерного сооружения
- - граница земельного участка по сведениям Единого государственного реестра недвижимости
- - кадастровый номер земельного участка по сведениям Единого государственного реестра недвижимости
- 1.** - номер характерной точки границы публичного сервитута
- **55:36:070401** - кадастровый номер кадастрового квартала
- - объекты капитального строительства по сведениям Единого государственного реестра недвижимости
- - граница территориальной или иной зоны по сведениям Единого государственного реестра недвижимости

Масштаб 1:2000



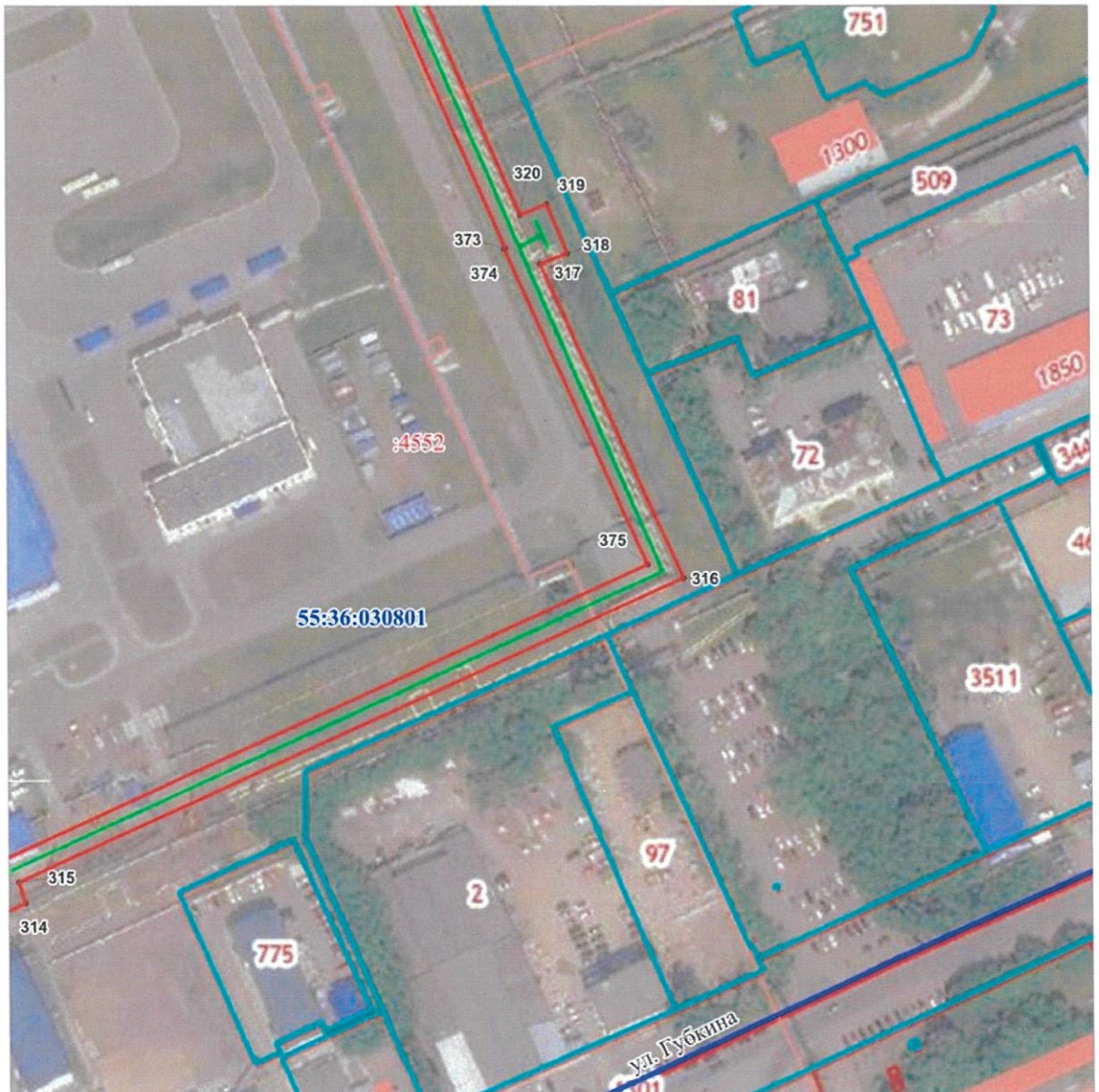


#### Условные обозначения

- - проектные границы публичного сервитута
- - существующее местоположение инженерного сооружения
- - граница земельного участка по сведениям Единого государственного реестра недвижимости
- :3151 - кадастровый номер земельного участка по сведениям Единого государственного реестра недвижимости
- 1. - номер характерной точки границы публичного сервитута
- 55:36:070401 - кадастровый номер кадастрового квартала
- - объекты капитального строительства по сведениям Единого государственного реестра недвижимости
- - - - граница территориальной или иной зоны по сведениям Единого государственного реестра недвижимости

Масштаб 1:2000





#### Условные обозначения

- - проектные границы публичного сервитута
- - существующее местоположение инженерного сооружения
- - граница земельного участка по сведениям Единого государственного реестра недвижимости
- :3151 - кадастровый номер земельного участка по сведениям Единого государственного реестра недвижимости
- 1. - номер характерной точки границы публичного сервитута
- 55:36:070401 - кадастровый номер кадастрового квартала
- объекты капитального строительства по сведениям Единого государственного реестра недвижимости
- граница территориальной или иной зоны по сведениям Единого государственного реестра недвижимости

Масштаб 1:2000

*Handwritten signature*





#### Условные обозначения

- - проектные границы публичного сервитута
- - существующее местоположение инженерного сооружения
- - граница земельного участка по сведениям Единого государственного реестра недвижимости
- 3151 - кадастровый номер земельного участка по сведениям Единого государственного реестра недвижимости
- 1. - номер характерной точки границы публичного сервитута
- 55:36:070401 - кадастровый номер кадастрового квартала
- объекты капитального строительства по сведениям Единого государственного реестра недвижимости
- граница территориальной или иной зоны по сведениям Единого государственного реестра недвижимости

Масштаб 1:2000



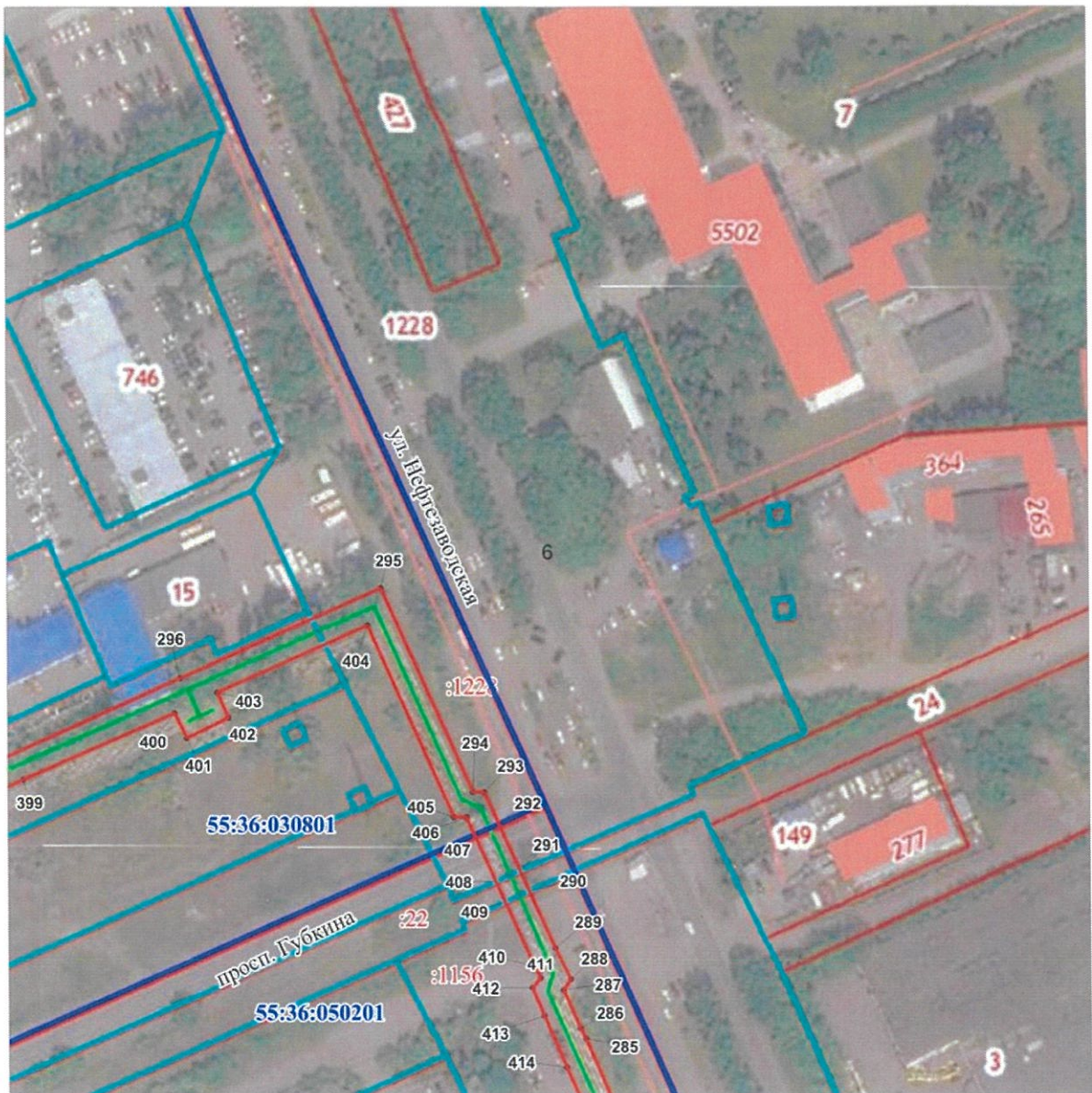


#### Условные обозначения

- - проектные границы публичного сервитута
- - существующее местоположение инженерного сооружения
- - граница земельного участка по сведениям Единого государственного реестра недвижимости
- :3151 - кадастровый номер земельного участка по сведениям Единого государственного реестра недвижимости
- 1.** - номер характерной точки границы публичного сервитута
- 55:36:070401 - кадастровый номер кадастрового квартала
- объекты капитального строительства по сведениям Единого государственного реестра недвижимости
- граница территориальной или иной зоны по сведениям Единого государственного реестра недвижимости

Масштаб 1:2000





#### Условные обозначения

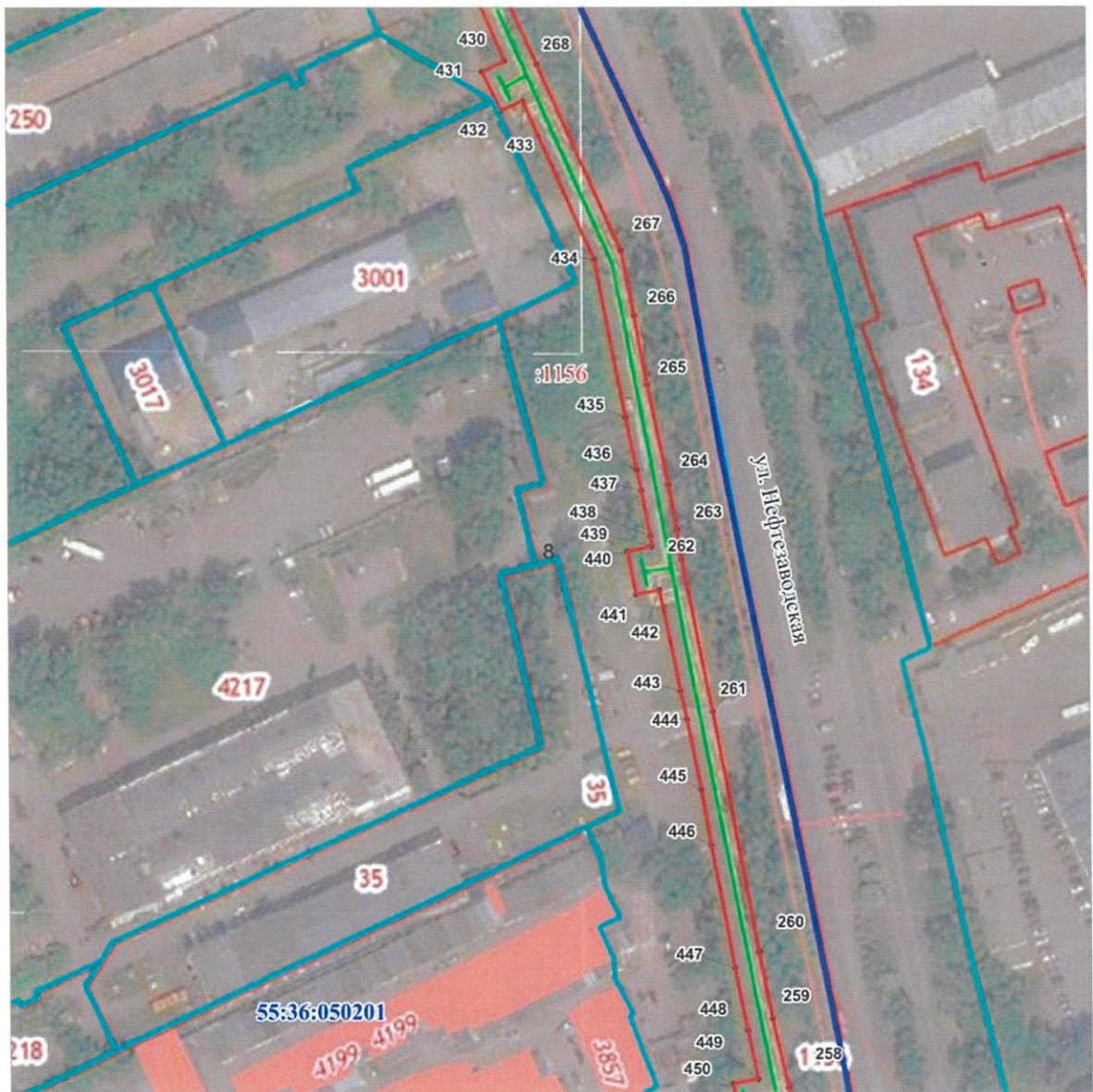
- - проектные границы публичного сервитута
- - существующее местоположение инженерного сооружения
- - граница земельного участка по сведениям Единого государственного реестра недвижимости
- :3151 - кадастровый номер земельного участка по сведениям Единого государственного реестра недвижимости
- 1.** - номер характерной точки границы публичного сервитута
- 55:36:070401** - кадастровый номер кадастрового квартала
- объекты капитального строительства по сведениям Единого государственного реестра недвижимости
- граница территориальной или иной зоны по сведениям Единого государственного реестра недвижимости

Масштаб 1:2000









#### Условные обозначения

- - проектные границы публичного сервитута
- - существующее местоположение инженерного сооружения
- - граница земельного участка по сведениям Единого государственного реестра недвижимости
- :3151 - кадастровый номер земельного участка по сведениям Единого государственного реестра недвижимости
- 1. - номер характерной точки границы публичного сервитута
- 55:36:070401 - кадастровый номер кадастрового квартала
- объекты капитального строительства по сведениям Единого государственного реестра недвижимости
- граница территориальной или иной зоны по сведениям Единого государственного реестра недвижимости

Масштаб 1:2000





#### Условные обозначения

- - проектные границы публичного сервитута
- - существующее местоположение инженерного сооружения
- - граница земельного участка по сведениям Единого государственного реестра недвижимости
- :3151 - кадастровый номер земельного участка по сведениям Единого государственного реестра недвижимости
- 1. - номер характерной точки границы публичного сервитута
- 55:36:070401 - кадастровый номер кадастрового квартала
- - объекты капитального строительства по сведениям Единого государственного реестра недвижимости
- - - - граница территориальной или иной зоны по сведениям Единого государственного реестра недвижимости

Масштаб 1:2000

















#### Условные обозначения

- - проектные границы публичного сервитута
- - существующее местоположение инженерного сооружения
- - граница земельного участка по сведениям Единого государственного реестра недвижимости
- :3151 - кадастровый номер земельного участка по сведениям Единого государственного реестра недвижимости
- 1. - номер характерной точки границы публичного сервитута
- 55:36:070401 - кадастровый номер кадастрового квартала
- объекты капитального строительства по сведениям Единого государственного реестра недвижимости
- граница территориальной или иной зоны по сведениям Единого государственного реестра недвижимости

Масштаб 1:2000









#### Условные обозначения

- - проектные границы публичного сервитута
- - существующее местоположение инженерного сооружения
- - граница земельного участка по сведениям Единого государственного реестра недвижимости
- :3151 - кадастровый номер земельного участка по сведениям Единого государственного реестра недвижимости
- 1. - номер характерной точки границы публичного сервитута
- 55:36:070401 - кадастровый номер кадастрового квартала
- объекты капитального строительства по сведениям Единого государственного реестра недвижимости
- граница территориальной или иной зоны по сведениям Единого государственного реестра недвижимости

Масштаб 1:2000







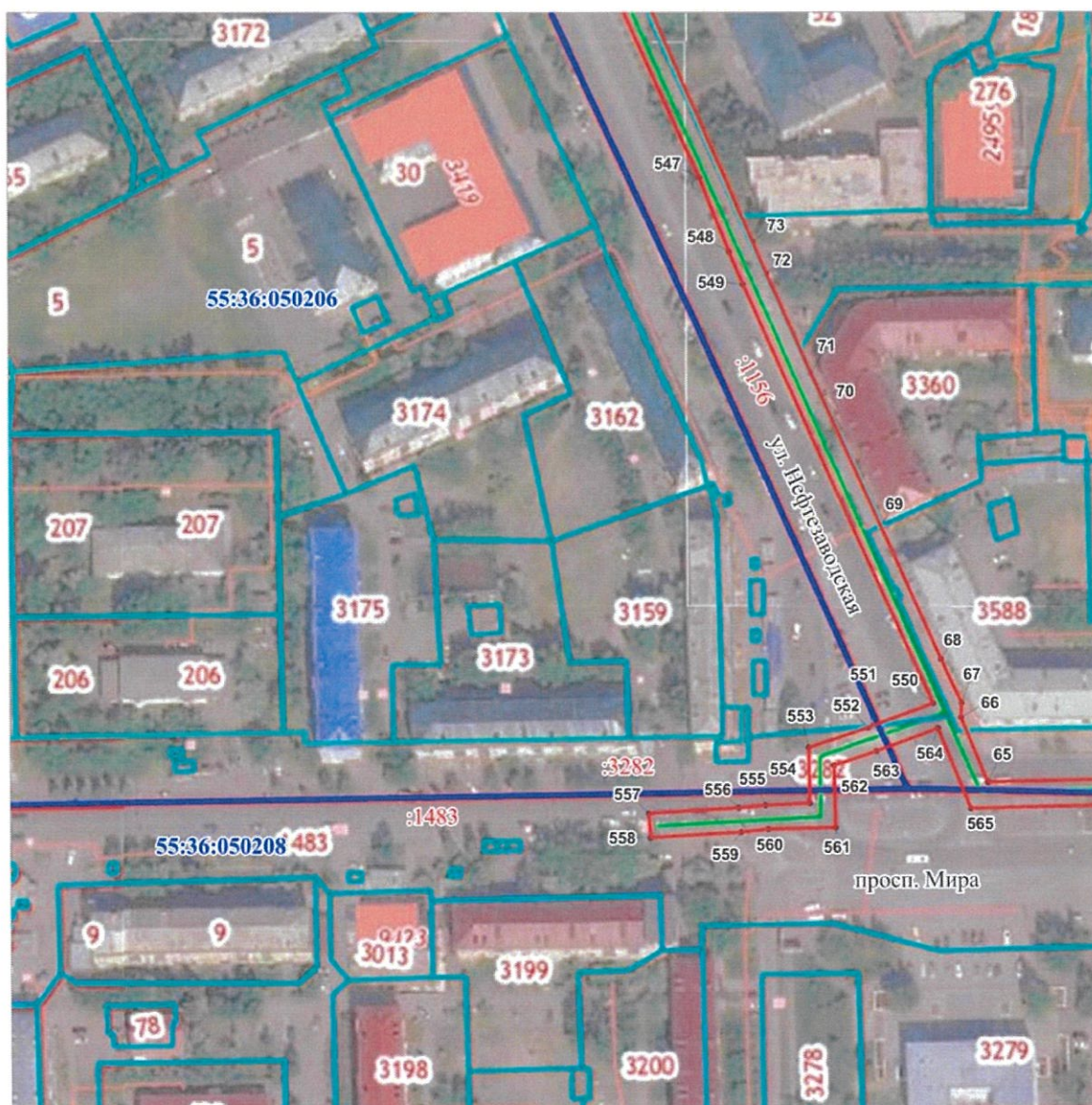


#### Условные обозначения

- - проектные границы публичного сервитута
- - существующее местоположение инженерного сооружения
- - граница земельного участка по сведениям Единого государственного реестра недвижимости
- :3151 - кадастровый номер земельного участка по сведениям Единого государственного реестра недвижимости
- 1. - номер характерной точки границы публичного сервитута
- 55:36:070401 - кадастровый номер кадастрового квартала
- объекты капитального строительства по сведениям Единого государственного реестра недвижимости
- граница территориальной или иной зоны по сведениям Единого государственного реестра недвижимости

Масштаб 1:2000





#### Условные обозначения

- - проектные границы публичного сервитута
- - существующее местоположение инженерного сооружения
- - граница земельного участка по сведениям Единого государственного реестра недвижимости
- :3151 - кадастровый номер земельного участка по сведениям Единого государственного реестра недвижимости
- 1. - номер характерной точки границы публичного сервитута
- 55:36:070401 - кадастровый номер кадастрового квартала
- - объекты капитального строительства по сведениям Единого государственного реестра недвижимости
- - граница территориальной или иной зоны по сведениям Единого государственного реестра недвижимости

Масштаб 1:2000



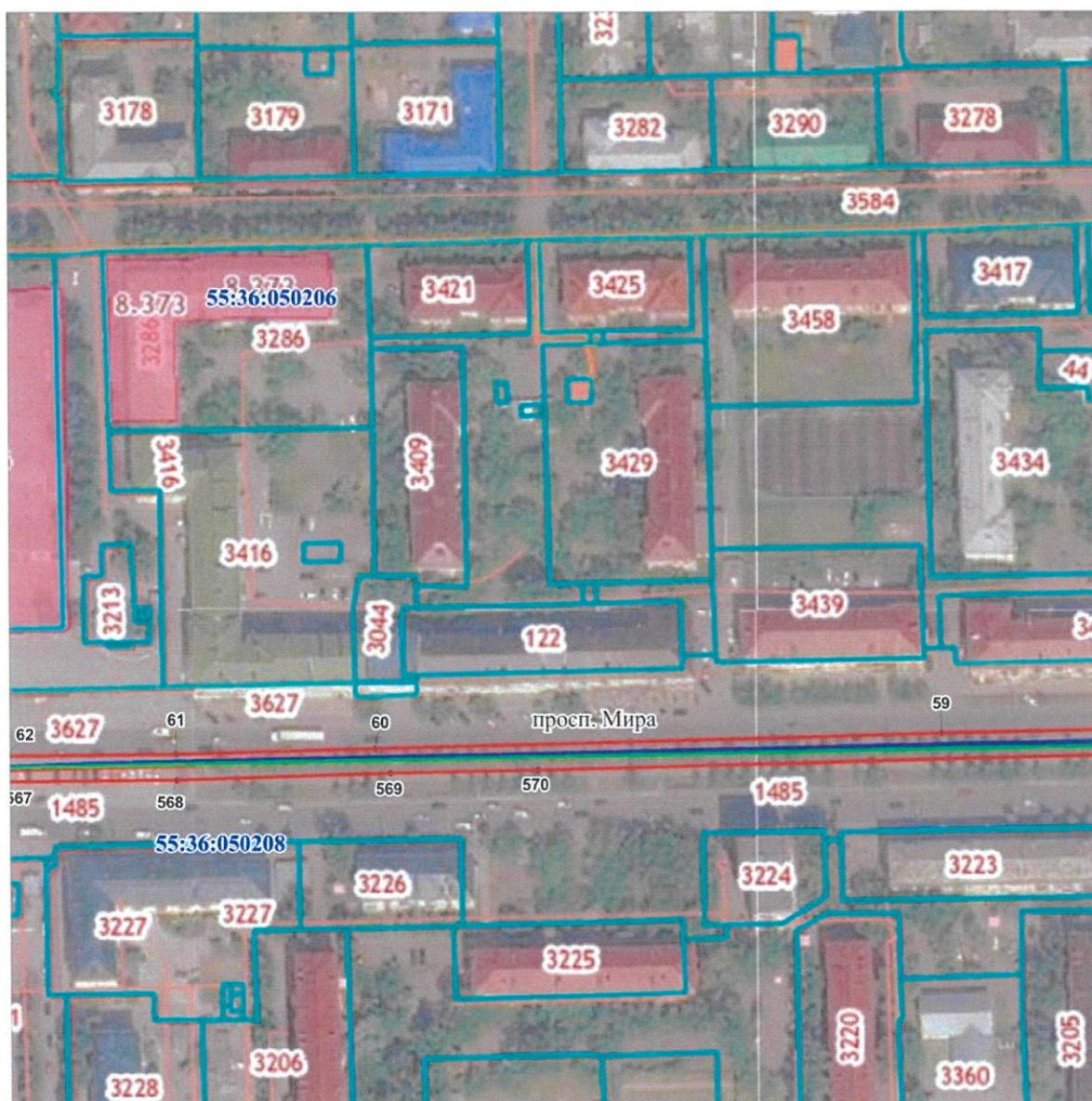


#### Условные обозначения

- - проектные границы публичного сервитута
- - существующее местоположение инженерного сооружения
- - граница земельного участка по сведениям Единого государственного реестра недвижимости
- 3151 - кадастровый номер земельного участка по сведениям Единого государственного реестра недвижимости
- 1. - номер характерной точки границы публичного сервитута
- 55:36:070401 - кадастровый номер кадастрового квартала
- объекты капитального строительства по сведениям Единого государственного реестра недвижимости
- граница территориальной или иной зоны по сведениям Единого государственного реестра недвижимости

Масштаб 1:2000



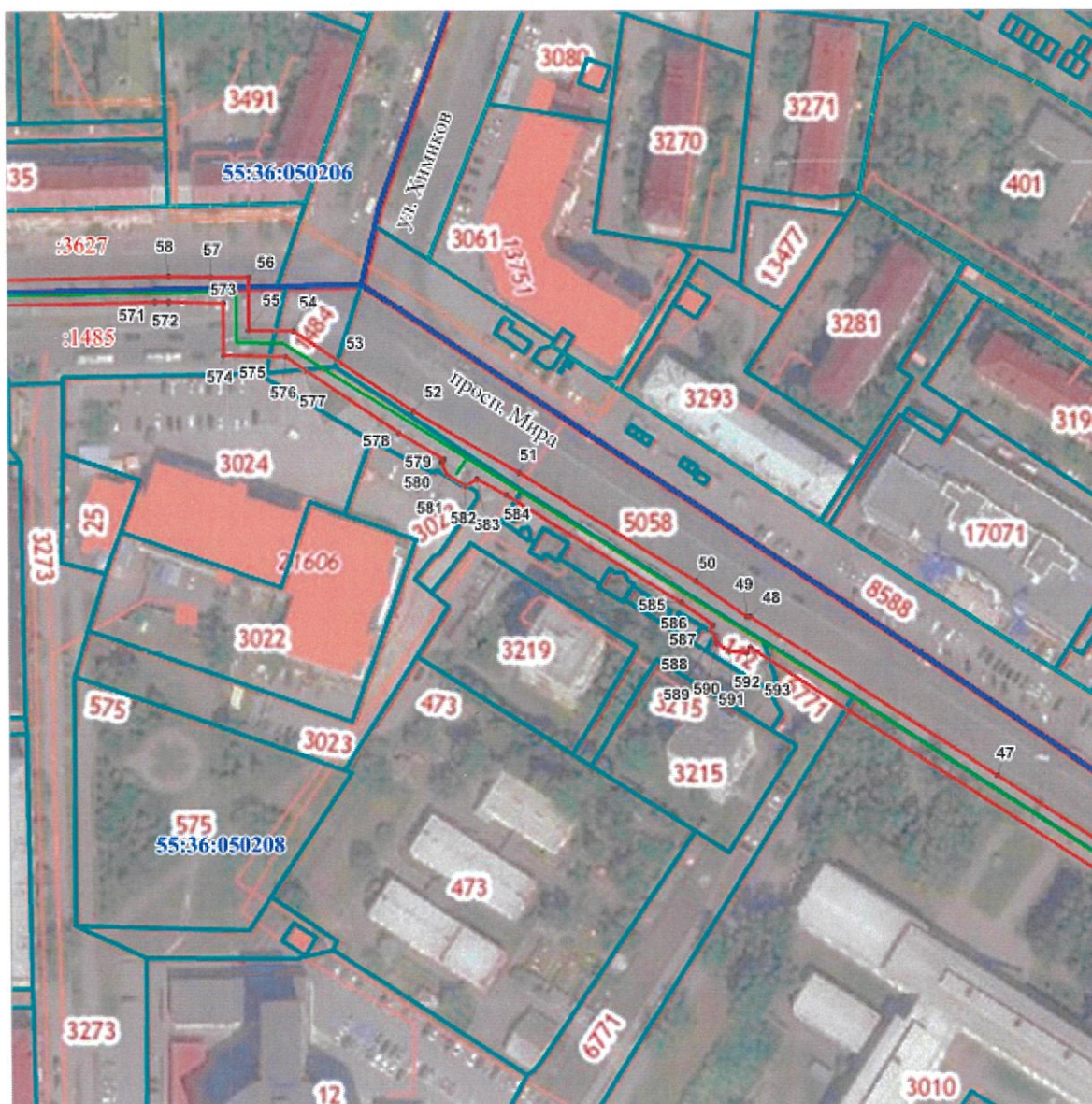


#### Условные обозначения

- - проектные границы публичного сервитута
- - существующее местоположение инженерного сооружения
- - граница земельного участка по сведениям Единого государственного реестра недвижимости
- :3151 - кадастровый номер земельного участка по сведениям Единого государственного реестра недвижимости
- 1. - номер характерной точки границы публичного сервитута
- 55:36:070401 - кадастровый номер кадастрового квартала
- объекты капитального строительства по сведениям Единого государственного реестра недвижимости
- граница территориальной или иной зоны по сведениям Единого государственного реестра недвижимости

Масштаб 1:2000





#### Условные обозначения

- - проектные границы публичного сервитута
- - существующее местоположение инженерного сооружения
- - граница земельного участка по сведениям Единого государственного реестра недвижимости
- :3151 - кадастровый номер земельного участка по сведениям Единого государственного реестра недвижимости
- 1. - номер характерной точки границы публичного сервитута
- 55:36:070401 - кадастровый номер кадастрового квартала
- объекты капитального строительства по сведениям Единого государственного реестра недвижимости
- граница территориальной или иной зоны по сведениям Единого государственного реестра недвижимости

Масштаб 1:2000





#### Условные обозначения

- - проектные границы публичного сервитута
- - существующее местоположение инженерного сооружения
- - граница земельного участка по сведениям Единого государственного реестра недвижимости
- :3151 - кадастровый номер земельного участка по сведениям Единого государственного реестра недвижимости
- 1.** - номер характерной точки границы публичного сервитута
- 55:36:070401 - кадастровый номер кадастрового квартала
- объекты капитального строительства по сведениям Единого государственного реестра недвижимости
- граница территориальной или иной зоны по сведениям Единого государственного реестра недвижимости

Масштаб 1:2000



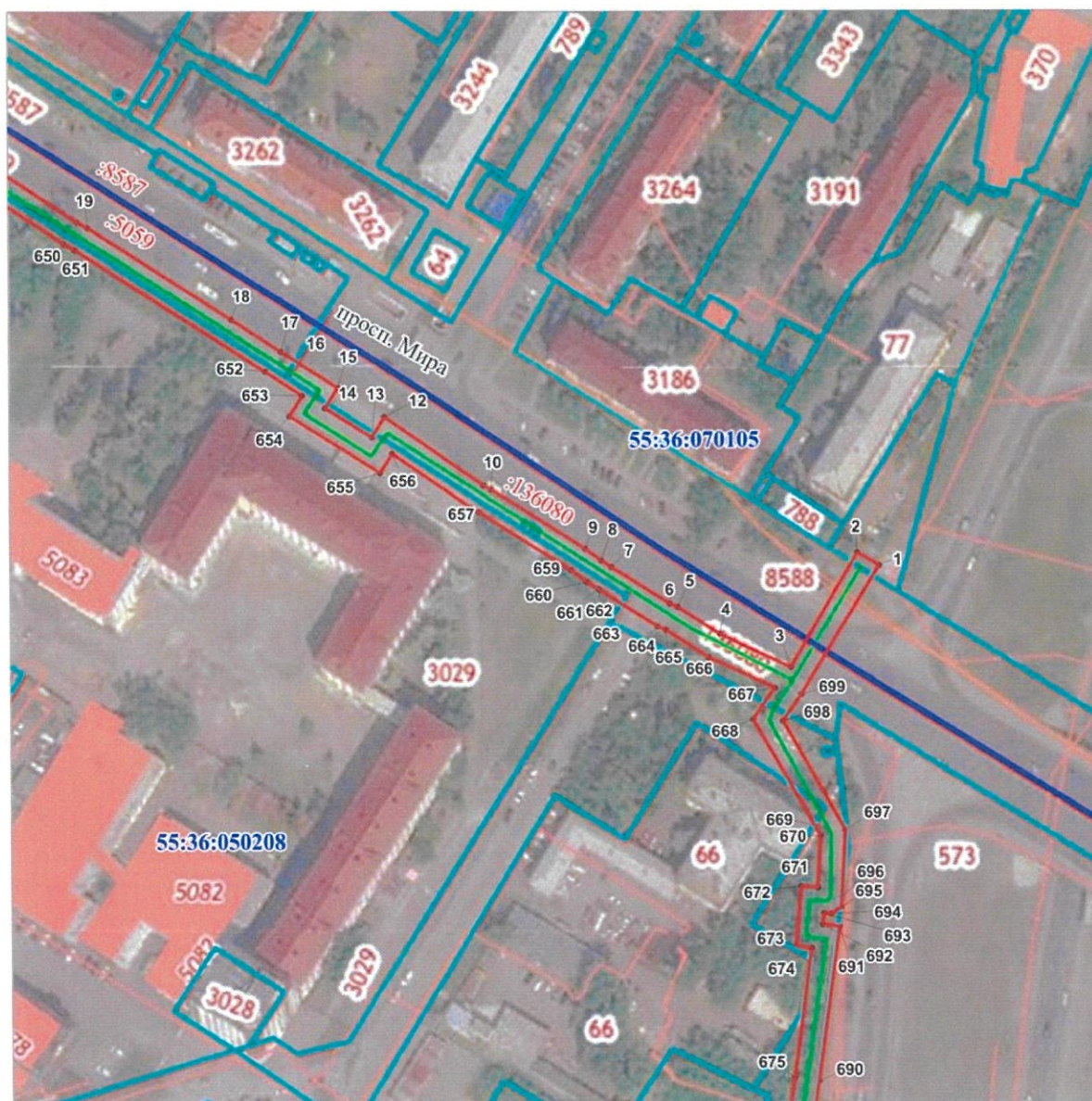


#### Условные обозначения

- - проектные границы публичного сервитута
- - существующее местоположение инженерного сооружения
- - граница земельного участка по сведениям Единого государственного реестра недвижимости
- :3151 - кадастровый номер земельного участка по сведениям Единого государственного реестра недвижимости
- 1. - номер характерной точки границы публичного сервитута
- 55:36:070401 - кадастровый номер кадастрового квартала
- - объекты капитального строительства по сведениям Единого государственного реестра недвижимости
- - - - граница территориальной или иной зоны по сведениям Единого государственного реестра недвижимости

Масштаб 1:2000



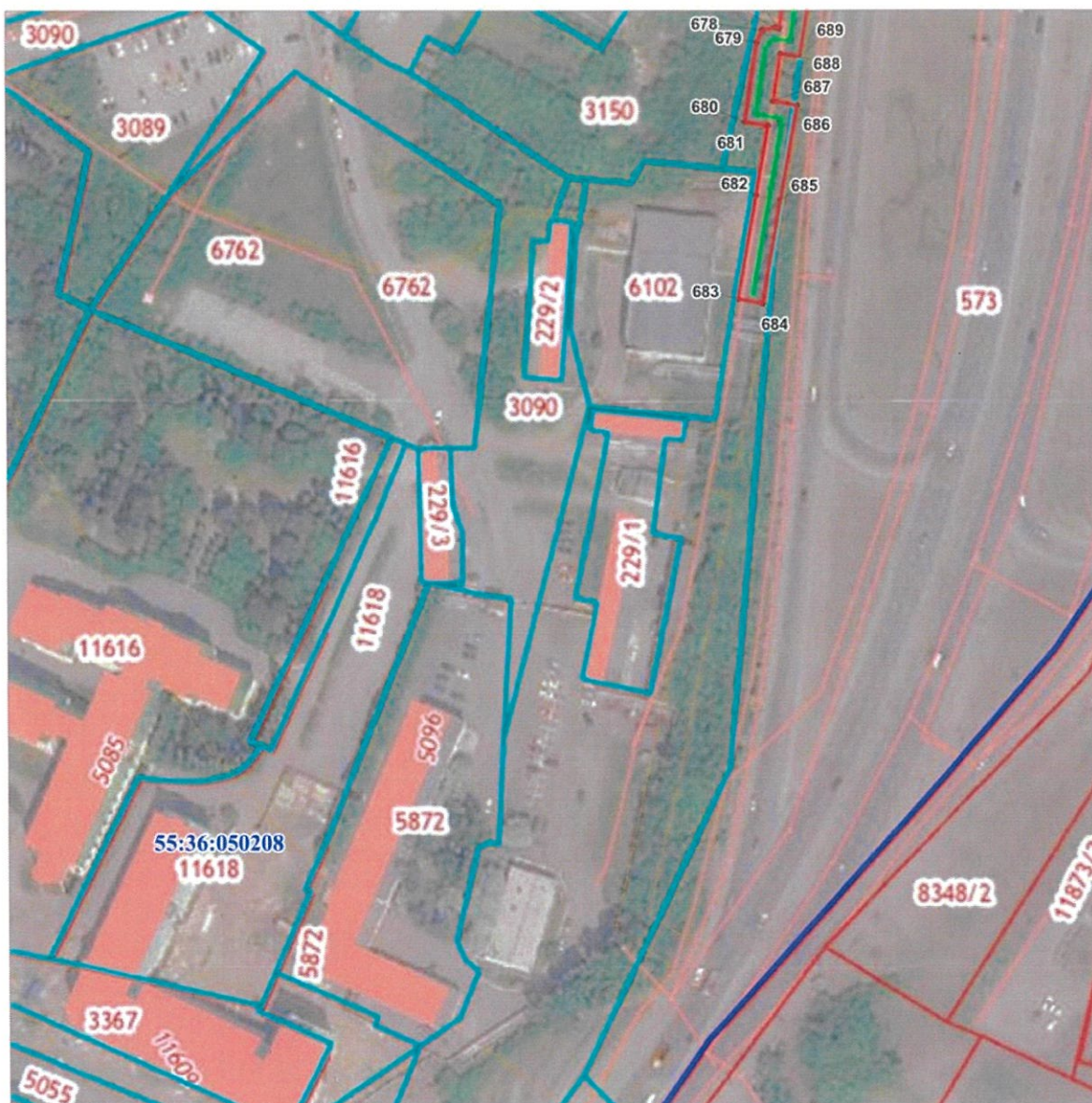


#### Условные обозначения

- - проектные границы публичного сервитута
- - существующее местоположение инженерного сооружения
- - граница земельного участка по сведениям Единого государственного реестра недвижимости
- :3151 - кадастровый номер земельного участка по сведениям Единого государственного реестра недвижимости
- 1. - номер характерной точки границы публичного сервитута
- 55:36:070401 - кадастровый номер кадастрового квартала
- - объекты капитального строительства по сведениям Единого государственного реестра недвижимости
- - граница территориальной или иной зоны по сведениям Единого государственного реестра недвижимости

Масштаб 1:2000





#### Условные обозначения

- - проектные границы публичного сервитута
- - существующее местоположение инженерного сооружения
- - граница земельного участка по сведениям Единого государственного реестра недвижимости
- 3151 - кадастровый номер земельного участка по сведениям Единого государственного реестра недвижимости
- 1. - номер характерной точки границы публичного сервитута
- 55:36:070401 - кадастровый номер кадастрового квартала
- объекты капитального строительства по сведениям Единого государственного реестра недвижимости
- граница территориальной или иной зоны по сведениям Единого государственного реестра недвижимости

Масштаб 1:2000



**ОПИСАНИЕ ГРАНИЦ**  
публичного сервитута

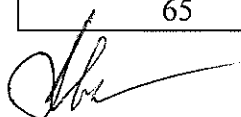
№ п/п	Характеристики объекта	Описание характеристик
1	Местоположение публичного сервитута	Омская область, город Омск, ТЭЦ-3 (Губкина, 7) по улице Нефтезаводская ТК-III-3-13/2, улица Партсъезда, ТК-III-3-17, проспект Мира, ТК-III-3-35, проспект Мира
2	Площадь, кв. м	83 905+/-101
3	Иные характеристики объекта	Публичный сервитут устанавливается в целях размещения и эксплуатации сетей теплоснабжения «III-тепловой район «Западный луч». Срок установления сервитута – 49 лет
Система координат: МСК-55, 2 зона		
Метод определения координат характерной точки: картометрический метод		
Средняя квадратическая погрешность положения характерной точки (Mt) – 0,1 м		

Сведения о характерных точках границ публичного сервитута

Обозначение характерных точек границ	Координаты, м	
	X	Y
1	487845,96	2158608,85
2	487850,08	2158602,22
3	487814,90	2158580,41
4	487825,71	2158558,45
5	487834,35	2158545,67
6	487835,48	2158543,06
7	487847,14	2158525,30
8	487849,20	2158522,10
9	487852,92	2158517,26
10	487871,89	2158488,42
11	487873,17	2158485,99
12	487895,08	2158455,42
13	487888,77	2158451,35
14	487898,13	2158436,92
15	487904,33	2158441,04
16	487912,87	2158428,20
17	487915,85	2158423,66
18	487926,11	2158408,28
19	487955,43	2158363,97
20	487957,27	2158360,74
21	487974,78	2158335,15



Обозначение характерных точек	Координаты, м	
	X	Y
22	487974,81	2158333,31
23	487975,85	2158333,49
24	487990,78	2158310,25
25	488007,72	2158284,30
26	488015,22	2158273,66
27	488021,35	2158264,95
28	488032,46	2158247,45
29	488034,63	2158245,20
30	488054,53	2158213,73
31	488108,61	2158133,11
32	488108,49	2158130,34
33	488110,62	2158130,00
34	488154,13	2158065,00
35	488169,26	2158043,19
36	488172,72	2158038,62
37	488179,77	2158028,11
38	488230,30	2157952,06
39	488231,10	2157948,09
40	488295,08	2157850,49
41	488297,34	2157847,19
42	488299,49	2157844,69
43	488301,04	2157842,28
44	488332,39	2157793,56
45	488352,28	2157765,06
46	488353,63	2157761,85
47	488438,54	2157635,49
48	488489,31	2157559,57
49	488489,28	2157558,55
50	488500,79	2157542,80
51	488535,42	2157488,85
52	488555,04	2157456,13
53	488571,15	2157433,07
54	488580,57	2157419,58
55	488581,12	2157405,55
56	488597,44	2157405,92
57	488597,77	2157393,88
58	488598,28	2157380,87
59	488597,75	2157281,31
60	488596,51	2157104,31
61	488595,81	2157042,22
62	488596,14	2156989,63
63	488595,74	2156687,58
64	488595,65	2156683,92
65	488595,33	2156614,42

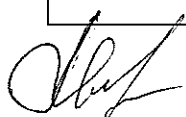




Обозначение характерных точек	Координаты, м	
	X	Y
66	488615,42	2156606,51
67	488619,91	2156606,88
68	488633,55	2156600,74
69	488675,22	2156583,08
70	488715,92	2156565,57
71	488722,86	2156562,50
72	488753,95	2156549,19
73	488763,89	2156545,08
74	488845,89	2156511,07
75	488860,31	2156543,99
76	488864,65	2156541,78
77	488879,34	2156577,20
78	488892,56	2156571,34
79	488889,59	2156564,74
80	488883,23	2156567,53
81	488868,37	2156531,71
82	488863,89	2156533,98
83	488852,58	2156508,27
84	488959,16	2156461,79
85	488967,74	2156482,28
86	488974,91	2156498,86
87	488989,57	2156531,00
88	489010,42	2156576,82
89	489042,94	2156652,33
90	489062,25	2156695,27
91	489062,48	2156778,71
92	489062,26	2156806,34
93	489051,75	2156806,43
94	489051,81	2156791,20
95	488940,71	2156792,17
96	488941,16	2156771,61
97	488941,07	2156756,69
98	488946,34	2156756,66
99	488946,48	2156742,08
100	488942,74	2156742,19
101	488942,46	2156720,59
102	488935,16	2156720,67
103	488935,53	2156749,41
104	488933,72	2156749,42
105	488933,86	2156771,55
106	488933,24	2156799,45
107	488937,06	2156799,49
108	488937,47	2156809,60
109	488944,77	2156809,31



Обозначение характерных точек	Координаты, м	
	X	Y
110	488944,42	2156799,50
111	488963,38	2156799,51
112	488963,43	2156802,35
113	488977,71	2156802,32
114	488977,72	2156799,29
115	489044,82	2156798,62
116	489043,87	2156812,06
117	489044,89	2156906,36
118	489045,00	2156934,31
119	489046,43	2157025,71
120	489046,09	2157098,76
121	489045,48	2157101,75
122	489045,94	2157155,48
123	489046,35	2157170,51
124	489047,24	2157209,90
125	489046,21	2157214,42
126	489047,14	2157300,51
127	489047,63	2157318,39
128	489048,06	2157366,65
129	489047,75	2157370,42
130	489047,44	2157410,61
131	489047,42	2157434,37
132	489047,90	2157474,23
133	489034,66	2157507,41
134	489033,30	2157510,17
135	489016,71	2157551,24
136	489023,66	2157554,02
137	489040,15	2157513,25
138	489041,53	2157510,47
139	489055,41	2157475,62
140	489054,91	2157434,33
141	489054,93	2157410,64
142	489055,23	2157370,75
143	489055,54	2157366,92
144	489055,13	2157318,27
145	489054,65	2157300,35
146	489053,72	2157215,25
147	489054,77	2157210,68
148	489053,86	2157170,33
149	489053,44	2157155,35
150	489052,99	2157102,47
151	489053,60	2157099,56
152	489053,93	2157025,71
153	489052,50	2156934,22





Обозначение характерных точек	Координаты, м	
	X	Y
154	489052,39	2156906,31
155	489051,41	2156814,21
156	489070,14	2156814,02
157	489070,27	2156778,75
158	489070,03	2156693,59
159	489050,08	2156649,19
160	489017,56	2156573,67
161	488982,05	2156495,70
162	488974,92	2156479,22
163	488967,25	2156460,79
164	489004,05	2156444,84
165	489006,11	2156449,05
166	489021,97	2156441,72
167	489020,23	2156437,64
168	489050,76	2156424,29
169	489116,51	2156397,48
170	489116,14	2156396,34
171	489117,47	2156395,92
172	489117,70	2156396,66
173	489121,47	2156394,01
174	489175,47	2156370,32
175	489177,41	2156373,39
176	489181,47	2156374,40
177	489187,64	2156371,18
178	489188,21	2156366,84
179	489187,44	2156365,04
180	489292,56	2156319,10
181	489294,11	2156322,57
182	489298,53	2156324,32
183	489304,78	2156320,77
184	489305,64	2156316,84
185	489304,64	2156314,49
186	489308,99	2156312,76
187	489359,30	2156291,40
188	489403,97	2156272,65
189	489404,95	2156274,99
190	489408,91	2156277,23
191	489415,58	2156274,32
192	489416,72	2156270,11
193	489415,84	2156267,74
194	489503,16	2156230,65
195	489504,11	2156232,28
196	489507,91	2156234,86
197	489515,37	2156231,35

Обозначение характерных точек	Координаты, м	
	X	Y
198	489514,65	2156225,68
199	489520,76	2156222,84
200	489521,45	2156221,85
201	489522,63	2156221,97
202	489525,40	2156220,68
203	489525,06	2156219,87
204	489527,96	2156218,68
205	489528,25	2156219,36
206	489551,17	2156208,70
207	489556,54	2156206,02
208	489575,03	2156197,80
209	489582,54	2156213,86
210	489588,04	2156211,11
211	489583,39	2156201,44
212	489643,14	2156174,52
213	489643,84	2156171,16
214	489643,94	2156169,05
215	489642,17	2156164,10
216	489684,74	2156145,98
217	489699,65	2156140,06
218	489716,66	2156180,90
219	489724,30	2156177,40
220	489707,11	2156136,55
221	489760,58	2156113,40
222	489774,68	2156106,31
223	489782,27	2156102,92
224	489801,05	2156094,91
225	489812,54	2156090,20
226	489958,46	2156026,47
227	490070,18	2155977,67
228	490138,34	2155949,32
229	490210,69	2155936,02
230	490205,26	2155887,29
231	490205,31	2155882,16
232	490204,64	2155875,62
233	490212,59	2155874,51
234	490232,79	2155870,24
235	490247,39	2155867,42
236	490287,24	2155860,58
237	490287,19	2155860,30
238	490304,82	2155857,08
239	490314,72	2155855,50
240	490377,36	2155844,71
241	490421,19	2155837,53



Обозначение характерных точек	Координаты, м	
	X	Y
242	490456,86	2155831,06
243	490471,83	2155828,40
244	490507,00	2155822,19
245	490518,76	2155820,10
246	490522,94	2155819,36
247	490565,23	2155812,00
248	490602,96	2155805,40
249	490619,97	2155802,41
250	490669,40	2155793,30
251	490683,91	2155790,90
252	490706,39	2155786,67
253	490766,49	2155776,39
254	490775,64	2155774,62
255	490807,73	2155769,25
256	490822,37	2155766,91
257	490870,78	2155758,51
258	490891,62	2155754,67
259	490913,18	2155750,25
260	490934,18	2155746,46
261	491009,51	2155733,66
262	491057,32	2155725,01
263	491066,69	2155723,74
264	491080,70	2155721,35
265	491112,06	2155715,36
266	491133,75	2155711,87
267	491154,15	2155708,18
268	491212,93	2155683,11
269	491246,05	2155668,71
270	491271,47	2155658,30
271	491277,46	2155655,26
272	491286,85	2155651,61
273	491336,94	2155630,67
274	491363,40	2155619,63
275	491388,91	2155608,76
276	491426,31	2155592,95
277	491491,61	2155564,81
278	491522,05	2155551,86
279	491523,09	2155554,07
280	491525,73	2155556,38
281	491532,73	2155556,12
282	491541,56	2155552,17
283	491543,92	2155546,16
284	491543,19	2155543,80
285	491591,61	2155524,25

Обозначение характерных точек	Координаты, м	
	X	Y
286	491594,76	2155522,69
287	491606,88	2155517,51
288	491610,20	2155519,86
289	491619,99	2155515,22
290	491637,99	2155507,45
291	491644,32	2155504,72
292	491659,07	2155498,38
293	491669,10	2155494,04
294	491669,28	2155490,45
295	491733,41	2155462,92
296	491706,31	2155399,15
297	491675,14	2155326,23
298	491683,87	2155322,30
299	491730,75	2155301,28
300	491734,32	2155299,62
301	491867,33	2155241,25
302	491881,63	2155234,73
303	491970,73	2155198,71
304	492143,32	2155125,08
305	492147,42	2155123,31
306	492147,20	2155122,69
307	492219,12	2155093,39
308	492238,44	2155131,65
309	492233,38	2155134,52
310	492238,66	2155146,99
311	492244,84	2155145,25
312	492271,90	2155210,49
313	492255,13	2155218,82
314	492316,83	2155360,78
315	492323,41	2155358,84
316	492414,62	2155569,52
317	492513,50	2155526,84
318	492516,56	2155535,42
319	492531,95	2155529,34
320	492528,66	2155520,82
321	492649,60	2155469,96
322	492662,83	2155503,09
323	492657,03	2155505,12
324	492662,05	2155519,02
325	492667,88	2155516,22
326	492678,74	2155541,21
327	492673,75	2155544,20
328	492678,77	2155556,02
329	492684,38	2155553,96



Обозначение характерных точек	Координаты, м	
	X	Y
330	492694,97	2155578,87
331	492689,79	2155581,20
332	492694,75	2155594,27
333	492700,53	2155591,82
334	492715,76	2155626,67
335	492710,24	2155629,30
336	492715,32	2155641,95
337	492721,06	2155639,52
338	492733,63	2155667,61
339	492728,48	2155670,22
340	492733,34	2155682,94
341	492739,97	2155680,56
342	492751,58	2155708,80
343	492746,56	2155711,50
344	492751,58	2155723,37
345	492757,80	2155721,30
346	492771,62	2155753,72
347	492780,64	2155748,96
348	492766,80	2155717,20
349	492772,29	2155715,47
350	492767,09	2155702,49
351	492761,38	2155704,60
352	492748,79	2155675,92
353	492753,85	2155673,66
354	492749,76	2155662,14
355	492743,57	2155663,98
356	492730,27	2155635,11
357	492735,25	2155632,43
358	492730,07	2155620,94
359	492724,86	2155622,67
360	492709,77	2155586,77
361	492715,06	2155584,39
362	492710,21	2155572,74
363	492704,87	2155574,83
364	492693,71	2155549,17
365	492698,97	2155546,52
366	492694,19	2155535,08
367	492688,56	2155537,16
368	492677,41	2155511,30
369	492682,40	2155509,07
370	492678,97	2155498,18
371	492672,26	2155499,33
372	492656,74	2155457,59
373	492518,56	2155515,99

Обозначение характерных точек	Координаты, м	
	X	Y
374	492518,42	2155515,56
375	492419,00	2155558,47
376	492328,25	2155348,86
377	492321,81	2155350,49
378	492265,74	2155222,85
379	492282,66	2155214,53
380	492249,74	2155135,13
381	492249,58	2155135,01
382	492223,05	2155082,64
383	492148,73	2155112,99
384	492145,68	2155107,27
385	492134,48	2155112,21
386	492136,83	2155118,71
387	491975,50	2155187,64
388	491972,55	2155179,86
389	491959,34	2155185,46
390	491961,97	2155193,19
391	491903,19	2155217,38
392	491878,30	2155227,02
393	491863,90	2155233,59
394	491736,31	2155289,57
395	491734,24	2155284,01
396	491721,10	2155289,92
397	491723,39	2155295,34
398	491663,77	2155321,64
399	491675,57	2155349,11
400	491695,48	2155397,13
401	491687,60	2155400,77
402	491693,82	2155413,95
403	491701,72	2155410,67
404	491721,78	2155458,52
405	491661,48	2155484,38
406	491661,38	2155488,24
407	491655,82	2155490,65
408	491641,12	2155497,03
409	491634,73	2155499,81
410	491614,59	2155508,56
411	491610,79	2155510,34
412	491607,77	2155507,73
413	491598,97	2155511,31
414	491582,78	2155518,00
415	491535,88	2155537,98
416	491534,00	2155541,63
417	491534,91	2155545,59



Обозначение характерных точек	Координаты, м	
	X	Y
418	491529,64	2155547,96
419	491526,21	2155541,06
420	491466,47	2155566,69
421	491421,06	2155586,28
422	491375,48	2155605,53
423	491340,41	2155620,25
424	491336,98	2155612,95
425	491324,11	2155618,26
426	491327,30	2155625,65
427	491309,36	2155632,75
428	491276,20	2155646,70
429	491236,79	2155663,69
430	491214,28	2155672,96
431	491210,93	2155665,93
432	491198,80	2155671,55
433	491201,52	2155678,47
434	491151,59	2155699,75
435	491102,21	2155708,39
436	491085,60	2155711,45
437	491079,18	2155712,95
438	491064,84	2155715,27
439	491061,59	2155715,66
440	491060,15	2155708,00
441	491046,73	2155710,50
442	491047,85	2155717,81
443	491016,13	2155723,70
444	491007,35	2155725,46
445	490985,26	2155729,41
446	490967,88	2155732,23
447	490929,40	2155738,72
448	490909,65	2155742,30
449	490894,58	2155745,28
450	490893,13	2155737,36
451	490880,69	2155739,60
452	490881,94	2155747,72
453	490864,52	2155751,06
454	490853,14	2155752,92
455	490815,57	2155759,53
456	490806,60	2155760,71
457	490766,60	2155767,81
458	490739,56	2155772,66
459	490737,97	2155764,56
460	490724,33	2155767,14
461	490725,74	2155775,06

Обозначение характерных точек	Координаты, м	
	X	Y
462	490693,59	2155780,60
463	490657,54	2155787,27
464	490626,41	2155792,99
465	490599,71	2155797,48
466	490598,64	2155797,65
467	490571,74	2155802,54
468	490570,11	2155794,18
469	490556,82	2155796,82
470	490558,19	2155804,61
471	490518,71	2155811,33
472	490515,82	2155811,86
473	490462,42	2155821,58
474	490438,70	2155825,60
475	490425,16	2155828,04
476	490423,62	2155819,58
477	490409,67	2155821,93
478	490411,22	2155830,63
479	490370,20	2155837,24
480	490345,69	2155841,36
481	490313,52	2155847,20
482	490291,41	2155850,99
483	490290,80	2155847,31
484	490286,25	2155843,61
485	490280,61	2155844,43
486	490276,62	2155848,48
487	490277,47	2155853,58
488	490254,87	2155857,34
489	490222,42	2155863,18
490	490216,61	2155864,42
491	490197,74	2155827,12
492	490107,93	2155865,45
493	490109,55	2155872,44
494	490084,59	2155892,59
495	490095,51	2155921,49
496	490055,11	2155939,32
497	490005,10	2155960,81
498	490003,93	2155958,17
499	490000,68	2155956,90
500	489992,03	2155960,92
501	489990,92	2155964,23
502	489991,83	2155966,93
503	489991,48	2155967,08
504	489910,29	2156001,28
505	489879,16	2156014,59



Обозначение характерных точек	Координаты, м	
	X	Y
506	489877,70	2156012,09
507	489874,16	2156011,01
508	489866,71	2156014,08
509	489865,68	2156017,69
510	489866,34	2156020,34
511	489806,24	2156045,70
512	489771,75	2156059,62
513	489760,78	2156064,56
514	489739,48	2156073,60
515	489754,09	2156107,00
516	489701,78	2156129,72
517	489681,33	2156138,31
518	489636,08	2156157,54
519	489633,96	2156160,17
520	489633,11	2156163,74
521	489635,00	2156168,98
522	489582,29	2156192,96
523	489579,14	2156186,77
524	489552,96	2156198,41
525	489547,52	2156201,13
526	489505,58	2156220,63
527	489505,49	2156221,52
528	489503,95	2156221,18
529	489408,08	2156261,92
530	489407,23	2156263,82
531	489405,61	2156262,85
532	489305,80	2156304,99
533	489295,89	2156308,48
534	489178,72	2156359,67
535	489178,41	2156361,30
536	489177,15	2156360,44
537	489117,32	2156386,66
538	489112,47	2156390,07
539	489056,13	2156413,05
540	489047,50	2156416,55
541	489009,24	2156433,28
542	489011,04	2156437,51
543	489010,04	2156437,98
544	489008,08	2156433,94
545	488965,35	2156452,40
546	488958,58	2156453,35
547	488784,10	2156528,85
548	488760,94	2156537,64
549	488750,87	2156541,82

Обозначение характерных точек	Координаты, м	
	X	Y
550	488620,07	2156598,01
551	488613,36	2156578,79
552	488612,94	2156577,59
553	488607,08	2156558,99
554	488589,95	2156558,99
555	488589,55	2156545,09
556	488588,96	2156536,80
557	488587,69	2156508,83
558	488580,10	2156509,18
559	488581,37	2156537,27
560	488582,03	2156545,74
561	488582,18	2156566,80
562	488601,36	2156566,80
563	488605,52	2156580,06
564	488612,26	2156599,21
565	488587,32	2156609,00
566	488587,74	2156687,67
567	488588,14	2156989,61
568	488587,81	2157042,25
569	488588,75	2157108,91
570	488588,82	2157155,21
571	488590,36	2157376,23
572	488590,28	2157380,65
573	488589,66	2157397,74
574	488573,45	2157397,37
575	488572,88	2157411,99
576	488572,69	2157416,94
577	488568,62	2157422,81
578	488548,44	2157451,61
579	488540,09	2157465,25
580	488539,07	2157464,76
581	488535,46	2157465,82
582	488531,61	2157472,10
583	488533,75	2157475,64
584	488528,58	2157484,71
585	488494,19	2157538,29
586	488487,06	2157548,02
587	488485,17	2157546,91
588	488484,01	2157548,69
589	488483,08	2157548,07
590	488481,28	2157549,07
591	488478,73	2157552,94
592	488478,11	2157558,27
593	488479,75	2157559,40



Обозначение характерных точек	Координаты, м	
	X	Y
594	488383,63	2157703,32
595	488382,08	2157702,42
596	488378,19	2157702,77
597	488373,61	2157709,59
598	488375,03	2157713,58
599	488376,01	2157714,31
600	488346,56	2157758,04
601	488345,24	2157761,18
602	488329,02	2157784,40
603	488325,58	2157782,18
604	488318,89	2157792,41
605	488322,16	2157794,51
606	488294,31	2157837,95
607	488293,06	2157839,90
608	488290,88	2157842,43
609	488275,04	2157866,98
610	488249,41	2157905,20
611	488247,81	2157904,35
612	488244,17	2157906,51
613	488241,84	2157910,37
614	488240,67	2157914,59
615	488242,27	2157915,80
616	488223,55	2157945,07
617	488222,77	2157948,92
618	488204,32	2157976,69
619	488203,23	2157975,92
620	488199,23	2157977,75
621	488195,74	2157982,75
622	488196,48	2157987,19
623	488197,22	2157987,65
624	488175,00	2158020,85
625	488173,10	2158023,70
626	488167,22	2158032,63
627	488166,37	2158033,75
628	488162,78	2158038,49
629	488147,53	2158060,48
630	488124,35	2158094,87
631	488123,09	2158096,72
632	488106,74	2158121,37
633	488105,43	2158120,63
634	488101,63	2158121,00
635	488097,44	2158127,13
636	488097,90	2158131,19
637	488099,46	2158132,42

Обозначение характерных точек	Координаты, м	
	X	Y
638	488047,82	2158209,35
639	488028,30	2158240,23
640	488026,15	2158242,48
641	488014,71	2158260,50
642	488001,08	2158279,80
643	487987,56	2158300,56
644	487984,06	2158305,91
645	487972,61	2158323,73
646	487968,84	2158322,73
647	487964,26	2158329,12
648	487964,72	2158334,00
649	487965,52	2158334,51
650	487950,48	2158356,50
651	487948,60	2158359,76
652	487909,80	2158418,49
653	487902,12	2158429,96
654	487895,82	2158425,77
655	487877,70	2158453,72
656	487883,68	2158457,59
657	487866,37	2158481,77
658	487865,00	2158484,34
659	487846,40	2158512,62
660	487842,66	2158517,49
661	487840,44	2158520,94
662	487840,20	2158521,31
663	487835,76	2158528,06
664	487828,42	2158539,24
665	487827,30	2158541,80
666	487818,53	2158554,92
667	487808,56	2158575,35
668	487798,94	2158568,23
669	487765,70	2158586,55
670	487762,25	2158588,45
671	487746,27	2158587,17
672	487746,74	2158581,99
673	487728,30	2158579,85
674	487727,51	2158584,84
675	487687,51	2158578,43
676	487673,34	2158575,98
677	487673,55	2158574,70
678	487672,94	2158570,68
679	487669,15	2158568,88
680	487644,58	2158564,71
681	487643,23	2158571,83

Обозначение характерных точек	Координаты, м	
	X	Y
682	487621,79	2158567,64
683	487589,78	2158561,29
684	487588,27	2158568,95
685	487620,28	2158575,29
686	487649,45	2158581,01
687	487650,82	2158573,67
688	487665,41	2158576,17
689	487664,40	2158582,32
690	487686,23	2158586,13
691	487734,00	2158593,77
692	487734,83	2158588,46
693	487738,28	2158588,86
694	487738,06	2158591,21
695	487739,93	2158594,45
696	487743,27	2158594,73
697	487763,97	2158596,41
698	487798,31	2158577,48
699	487806,41	2158583,47
1	487845,96	2158608,85
700	489760,63	2156105,13
701	489779,57	2156096,78
702	489798,46	2156088,73
703	489809,93	2156084,02
704	490068,24	2155971,35
705	490070,89	2155970,23
706	490136,53	2155942,82
707	490203,34	2155930,56
708	490199,26	2155893,66
709	490198,54	2155887,65
710	490198,59	2155882,46
711	490197,35	2155870,16
712	490210,76	2155867,68
713	490194,58	2155835,75
714	490115,73	2155869,41
715	490117,01	2155874,97
716	490092,83	2155894,84
717	490103,19	2155922,95
718	490101,73	2155926,07
719	490057,78	2155945,47
720	490003,35	2155968,85
721	490000,57	2155967,13
722	489999,54	2155964,82
723	489998,36	2155965,37
724	489999,24	2155967,98



Обозначение характерных точек	Координаты, м	
	X	Y
725	489997,82	2155971,37
726	489994,18	2155972,97
727	489993,85	2155972,23
728	489992,02	2155973,02
729	489992,35	2155973,78
730	489990,14	2155974,77
731	489978,95	2155979,70
732	489912,90	2156007,46
733	489876,37	2156023,06
734	489873,66	2156018,46
735	489872,86	2156018,80
736	489873,58	2156021,72
737	489872,35	2156025,08
738	489808,79	2156051,89
739	489774,39	2156065,79
740	489763,48	2156070,71
741	489748,34	2156077,11
700	489760,63	2156105,13