



ПОСТАНОВЛЕНИЕ АДМИНИСТРАЦИИ ГОРОДА ОМСКА

от 24 мая 2022 года № 360-п

Об установлении публичного сервитута

Руководствуясь Земельным кодексом Российской Федерации, Федеральным законом «О введении в действие Земельного кодекса Российской Федерации», Федеральным законом «Об общих принципах организации местного самоуправления в Российской Федерации», приказом Министерства архитектуры, строительства и жилищно-коммунального хозяйства Российской Федерации от 17 августа 1992 года № 197 «О типовых правилах охраны коммунальных тепловых сетей», Уставом города Омска, постановлением Администрации города Омска от 17 октября 2019 года № 710-п «Об утверждении административного регламента предоставления муниципальной услуги «Принятие решения об установлении публичного сервитута в отдельных целях», на основании ходатайства об установлении публичного сервитута Акционерного общества «Омские распределительные тепловые сети» от 14 апреля 2022 года № ДАГ-МУ/267 постановляю:

1. Установить в интересах Акционерного общества «Омские распределительные тепловые сети» (далее – Акционерное общество) (ОГРН 1145543013868, ИНН 5503249258) публичный сервитут в целях размещения, эксплуатации сетей теплоснабжения «Теплотрасса-5 Тепловой район I-Южный луч», принадлежащих Акционерному обществу на праве собственности от 16 июня 2014 года № 55-55-01/113/2014-990 согласно выписке из Единого государственного реестра недвижимости об объекте недвижимости, в отношении:

1) части земельного участка площадью 28 кв. м, входящей в состав земельного участка с кадастровым номером 55:36:000000:1503, площадью 34983 кв. м, относящегося к категории земель населенных пунктов, местоположение: Омская область, город Омск, Центральный административный округ, на земельном участке расположена автомобильная дорога общего пользования местного значения улица Гусарова (от улицы Интернациональной до улицы 6-я Ремесленная), идентификационный номер 52-401-382 ОП МГ 057;

2) части земельного участка площадью 2607 кв. м, входящей в состав земельного участка с кадастровым номером 55:36:040117:3124, площадью 9109 кв. м, относящегося к категории земель населенных пунктов,

местоположение: Омская область, город Омск, Центральный административный округ, на земельном участке расположена автомобильная дорога общего пользования местного значения переулок Больничный (от улицы Гусарова до улицы Гагарина), идентификационный номер 52-401-382 ОП МГ 050;

3) части земельного участка площадью 23 кв. м, входящей в состав земельного участка с кадастровым номером 55:36:040117:41, площадью 51 кв. м, относящегося к категории земель населенных пунктов, местоположение установлено относительно ориентира, расположенного за пределами участка. Ориентир одноэтажное здание. Участок находится примерно в 7 м, по направлению на юго от ориентира. Почтовый адрес ориентира: Омская область, город Омск, Центральный административный округ, переулок Больничный, дом 16;

4) части земельного участка площадью 10 кв. м, входящей в состав земельного участка с кадастровым номером 55:36:040117:69, площадью 20 кв. м, относящегося к категории земель населенных пунктов, местоположение установлено относительно ориентира, расположенного за пределами участка. Ориентир одноэтажное здание. Участок находится примерно в 80 м, по направлению на северо-запад от ориентира. Почтовый адрес ориентира: Омская область, город Омск, Центральный административный округ, переулок Больничный, дом 15;

5) части земельного участка площадью 2620 кв. м, входящей в состав земельного участка с кадастровым номером 55:36:040117:3132, площадью 6912 кв. м, относящегося к категории земель населенных пунктов, местоположение: Омская область, город Омск, Центральный административный округ, на земельном участке расположена автомобильная дорога общего пользования местного значения улица Краснофлотская (от переулка Больничного до улицы Сенной), идентификационный номер 52-401-382 ОП МГ 067;

6) части земельного участка площадью 29 кв. м, входящей в состав земельного участка с кадастровым номером 55:36:040117:168, площадью 2436 кв. м, относящегося к категории земель населенных пунктов, местоположение: Омская область, город Омск, Центральный административный округ, улица Краснофлотская;

7) части земельного участка площадью 24 кв. м, входящей в состав земельного участка с кадастровым номером 55:36:040117:3015, площадью 2273 кв. м, относящегося к категории земель населенных пунктов, местоположение установлено относительно ориентира, расположенного в границах участка. Ориентир административное здание. Почтовый адрес ориентира: Омская область, город Омск, Центральный административный округ, улица Краснофлотская, дом 24;

8) части земельного участка площадью 9 кв. м, входящей в состав земельного участка с кадастровым номером 55:36:040117:59, площадью 544 кв. м, относящегося к категории земель населенных пунктов, местоположение установлено относительно ориентира, расположенного

в границах участка. Ориентир трехэтажное кирпичное здание. Почтовый адрес ориентира: Омская область, город Омск, Центральный административный округ, улица Краснофлотская, дом 24;

9) части земельного участка площадью 9 кв. м, входящей в состав земельного участка с кадастровым номером 55:36:040117:3016, площадью 2224 кв. м, относящегося к категории земель населенных пунктов, местоположение установлено относительно ориентира, расположенного за пределами участка. Ориентир административное здание. Участок находится примерно в 30 м, по направлению на восток от ориентира. Почтовый адрес ориентира: Омская область, город Омск, Центральный административный округ, улица Краснофлотская, дом 24;

10) части земельного участка площадью 13 кв. м, входящей в состав земельного участка с кадастровым номером 55:36:040117:3023, площадью 3276 кв. м, относящегося к категории земель населенных пунктов, местоположение установлено относительно ориентира, расположенного за пределами участка. Ориентир пятиэтажное здание. Участок находится примерно в 25 м, по направлению на юго-восток от ориентира. Почтовый адрес ориентира: Омская область, город Омск, Центральный административный округ, улица Краснофлотская, дом 8;

11) части земельного участка площадью 2743 кв. м, входящей в состав земельного участка с кадастровым номером 55:36:040117:3134, площадью 8673 кв. м, относящегося к категории земель населенных пунктов, местоположение: Омская область, город Омск, Центральный административный округ, на земельном участке расположена автомобильная дорога общего пользования местного значения улица Чехова (от улицы Краснофлотской до улицы Т.К. Щербанева), идентификационный номер 52-401-382 ОП МГ 368;

12) части земельного участка площадью 8 кв. м, входящей в состав земельного участка с кадастровым номером 55:36:040117:3131, площадью 1056 кв. м, относящегося к категории земель населенных пунктов, местоположение: Омская область, город Омск, Центральный административный округ, на земельном участке расположена автомобильная дорога общего пользования местного значения улица Т.К. Щербанева (от улицы Чехова до дома 20 по улице Т.К. Щербанева), идентификационный номер 52-401-382 ОП МГ 040;

13) части земельного участка площадью 143 кв. м, входящей в состав земельного участка с кадастровым номером 55:36:040117:3147, площадью 7203 кв. м, относящегося к категории земель населенных пунктов, местоположение: Омская область, город Омск, Центральный административный округ, улица Чехова. На земельном участке расположен многоквартирный жилой дом 3;

14) части земельного участка площадью 2162 кв. м, входящей в состав земельного участка с кадастровым номером 55:36:040117:3025, площадью 17801 кв. м, относящегося к категории земель населенных пунктов, местоположение установлено относительно ориентира, расположенного

за пределами участка. Ориентир шестиэтажное кирпичное здание. Участок находится примерно в 4 м, по направлению на юго-запад от ориентира. Почтовый адрес ориентира: Омская область, город Омск, Центральный административный округ, улица Гагарина, дом 8;

15) части земельного участка площадью 399 кв. м, входящей в состав земельного участка с кадастровым номером 55:36:040117:3133, площадью 3237 кв. м, относящегося к категории земель населенных пунктов, местоположение: Омская область, город Омск, Центральный административный округ, на земельном участке расположена автомобильная дорога общего пользования местного значения улица Т.К. Щербанева (от улицы Чехова до улицы Ленина), идентификационный номер 52-401-382 ОП МГ 040;

16) части земельного участка площадью 504 кв. м, входящей в состав земельного участка с кадастровым номером 55:36:040117:3139, площадью 1376 кв. м, относящегося к категории земель населенных пунктов, местоположение установлено относительно ориентира, расположенного за пределами участка. Ориентир двухэтажное здание. Участок находится примерно в 30 м, по направлению на юго-восток от ориентира. Почтовый адрес ориентира: Омская область, город Омск, Центральный административный округ, улица Ленина, дом 21;

17) части земельного участка площадью 107 кв. м, входящей в состав земельного участка с кадастровым номером 55:36:040117:3142, площадью 343 кв. м, относящегося к категории земель населенных пунктов, местоположение установлено относительно ориентира, расположенного за пределами участка. Ориентир двухэтажное здание. Участок находится примерно в 35 м, по направлению на юг от ориентира. Почтовый адрес ориентира: Омская область, город Омск, Центральный административный округ, улица Ленина, дом 21;

18) части земельного участка площадью 111 кв. м, входящей в состав земельного участка с кадастровым номером 55:36:040117:3038, площадью 14738 кв. м, входящего в единое землепользование с кадастровым номером 55:36:000000:440, площадью 44791 кв. м, относящегося к категории земель населенных пунктов, местоположение: Омская область, город Омск, установлено в центральной части кадастрового района 55:36;

19) части земельного участка площадью 461 кв. м, входящей в состав земельного участка с кадастровым номером 55:36:040115:2034, площадью 18829 кв. м, входящего в единое землепользование с кадастровым номером 55:36:000000:440, площадью 44791 кв. м, относящегося к категории земель населенных пунктов, местоположение: Омская область, город Омск, установлено в центральной части кадастрового района 55:36;

20) части земельного участка площадью 14 кв. м, входящей в состав земельного участка с кадастровым номером 55:36:040115:30, площадью 116 кв. м, относящегося к категории земель населенных пунктов, местоположение установлено относительно ориентира, расположенного в границах участка. Ориентир двухэтажное кирпичное здание. Почтовый

адрес ориентира: Омская область, город Омск, Центральный административный округ, улица Партизанская, дом 1;

21) части земельного участка площадью 6 кв. м, входящей в состав земельного участка с кадастровым номером 55:36:040115:2108, площадью 15115 кв. м, относящегося к категории земель населенных пунктов, местоположение: Омская область, город Омск, Центральный административный округ, на земельном участке расположена автомобильная дорога общего пользования местного значения улица Партизанская (от улицы Ленина до дома 14 по улице Партизанской), идентификационный номер 52-401-382 ОП МГ 017;

22) части земельного участка площадью 1735 кв. м, входящей в состав земельного участка с кадастровым номером 55:36:040115:2031, площадью 18623 кв. м, относящегося к категории земель населенных пунктов, местоположение установлено относительно ориентира, расположенного за пределами участка. Ориентир трехэтажное здание. Участок находится примерно в 55 м, по направлению на юг от ориентира. Почтовый адрес ориентира: Омская область, город Омск, Центральный административный округ, улица Партизанская, дом 2;

23) части земельного участка площадью 284 кв. м, входящей в состав земельного участка с кадастровым номером 55:36:090101:2136, площадью 31163 кв. м, относящегося к категории земель населенных пунктов, местоположение: Омская область, город Омск, в центральной части кадастрового района 55:36;

24) части земельного участка площадью 128 кв. м, входящей в состав земельного участка с кадастровым номером 55:36:090101:2087, площадью 7505 кв. м, местоположение установлено относительно ориентира, расположенного за пределами участка. Ориентир здание кинотеатра. Участок находится примерно в 35 м, по направлению на север от ориентира. Почтовый адрес ориентира: Омская область, город Омск, Центральный административный округ, улица Лермонтова, дом 6;

25) части земель, государственная собственность на которые не разграничена, в границах кадастрового квартала 55:36:040117, площадью 266 кв. м, расположенных в городе Омске;

26) части земель, государственная собственность на которые не разграничена, в границах кадастрового квартала 55:36:040115, площадью 284 кв. м, расположенных в городе Омске;

27) части земель, государственная собственность на которые не разграничена, в границах кадастрового квартала 55:36:090101, площадью 331 кв. м, расположенных в городе Омске.

2. Срок публичного сервитута – 49 лет.

3. Утвердить границы публичного сервитута в соответствии со схемой расположения границ публичного сервитута согласно приложению № 1 к настоящему постановлению и описанием границ публичного сервитута согласно приложению № 2 к настоящему постановлению.

4. Департаменту архитектуры и градостроительства Администрации города Омска в течение пяти рабочих дней со дня принятия решения об установлении публичного сервитута:

1) осуществить необходимые мероприятия и юридически значимые действия, связанные с установлением публичного сервитута;

2) совместно с департаментом информационной политики Администрации города Омска обеспечить:

- опубликование настоящего постановления (за исключением приложений к нему) в средствах массовой информации;

- размещение настоящего постановления на официальном сайте Администрации города Омска в сети «Интернет».

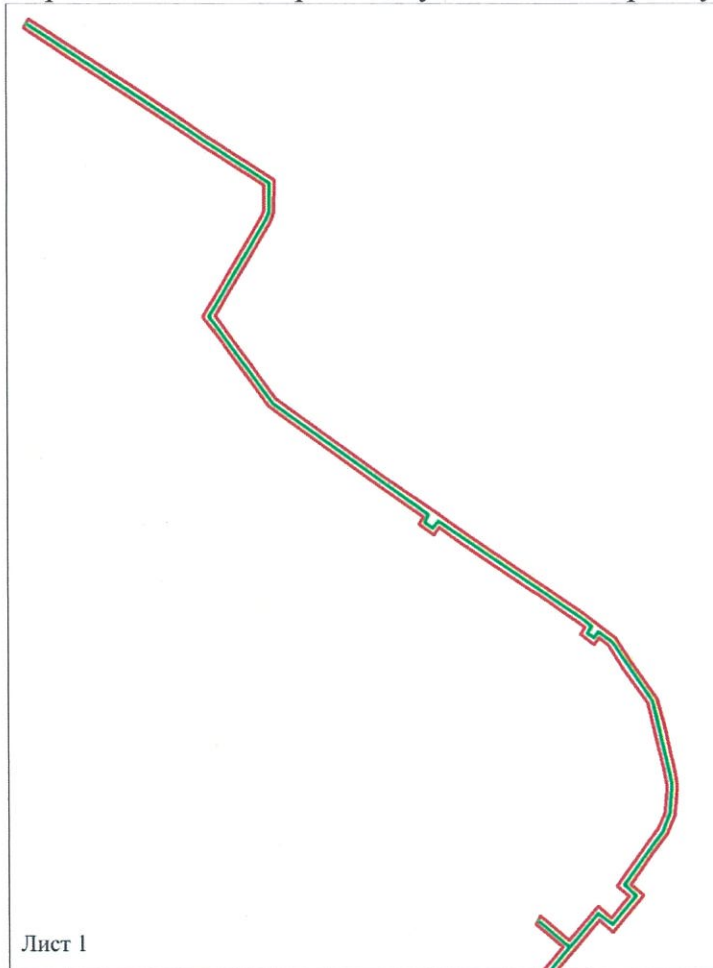
5. Контроль за исполнением настоящего постановления возложить на заместителя Мэра города Омска К.С. Брюхова.

Мэр города Омска

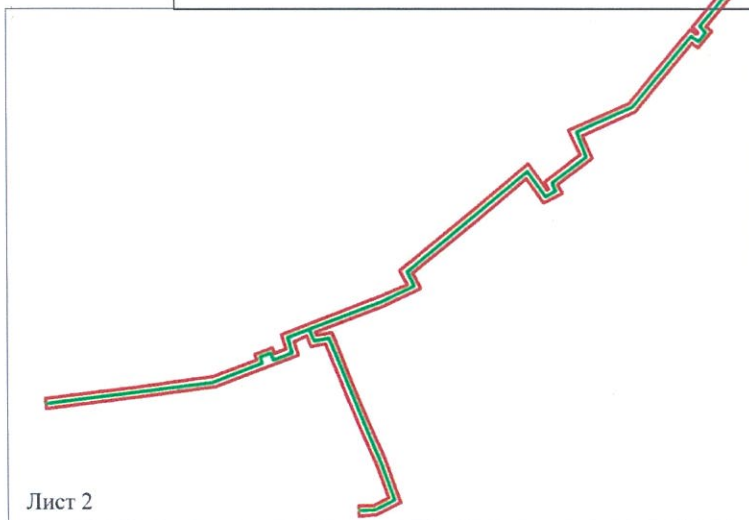


С.Н. Шелест

СХЕМА
расположения границ публичного сервитута



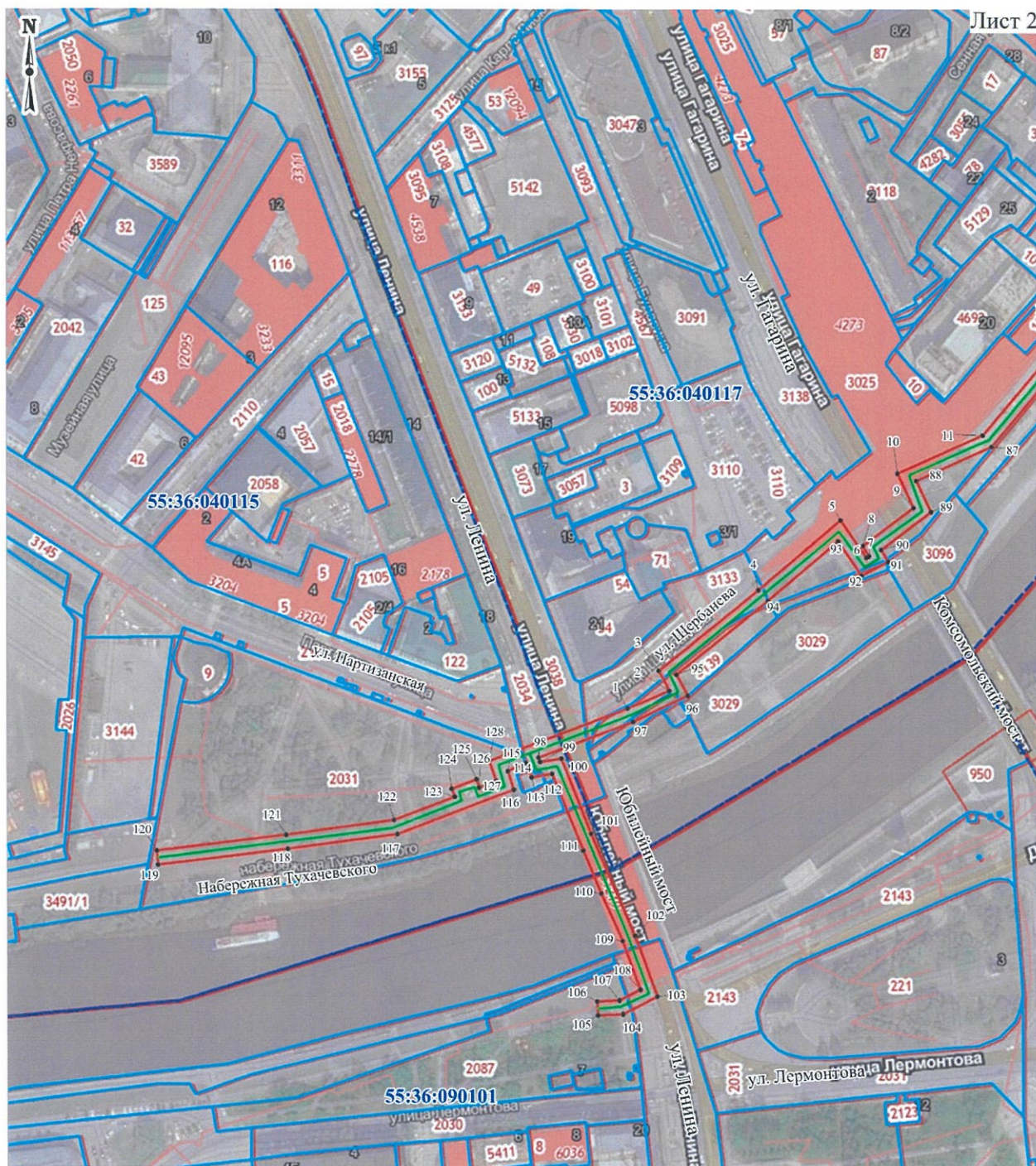
Лист 1



Лист 2

- Условные обозначения**
- - проектные границы публичного сервитута
 - - существующее местоположение инженерного сооружения

Масштаб 1:5000



Условные обозначения

- - проектные границы публичного сервитута
- - существующее местоположение инженерного сооружения
- - граница земельного участка по сведениям Единого государственного реестра недвижимости
- :3151 - кадастровый номер земельного участка по сведениям Единого государственного реестра недвижимости
- 1.** - номер характерной точки границы публичного сервитута
- 55:36:040115** - кадастровый номер кадастрового квартала
- объекты капитального строительства по сведениям Единого государственного реестра недвижимости

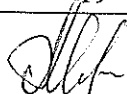
Масштаб 1:3000

**ОПИСАНИЕ ГРАНИЦ
публичного сервитута**

№ п/п	Характеристики объекта	Описание характеристик
1	Местоположение публичного сервитута	Омская область, город Омск, от т.1 по Набережной Тухачевского вдоль р. Омь – улица Т.К. Щербанева – улица Чехова – улица Краснофлотская – переулок Больничный до ТК-1-В-19/6 (пересечение переулка Больничного с улицей Гусарова)
2	Площадь, кв. м	15058+/-43
3	Иные характеристики объекта	Публичный сервитут устанавливается в целях размещения и эксплуатации сетей теплоснабжения «Теплотрасса-5 Тепловой район I-Южный луч». Срок установления сервитута – 49 лет
Система координат: местная		
Метод определения координат характерной точки: картометрический метод		
Средняя квадратическая погрешность положения характерной точки (Mt) – 0,1 м		

Сведения о характерных точках границ публичного сервитута

Обозначение характерных точек границ	Координаты, м	
	X	Y
1	15690,28	9750,65
2	15699,77	9772,93
3	15710,53	9767,33
4	15753,62	9821,08
5	15791,04	9865,76
6	15771,00	9879,76
7	15771,62	9880,99
8	15777,16	9877,84
9	15797,73	9905,29
10	15816,09	9896,82
11	15836,39	9943,01
12	15892,04	9990,34
13	15888,74	9994,79
14	15890,01	9995,87
15	15894,07	9991,65
16	15925,81	10018,91
17	15943,10	9998,30
18	15949,22	10001,70
19	15931,09	10023,50



Обозначение характерных точек	Координаты, м	
	X	Y
20	15956,80	10045,88
21	15948,01	10056,10
22	15964,27	10069,91
23	15972,09	10060,65
24	16002,07	10082,33
25	16015,30	10092,34
26	16027,34	10097,47
27	16047,30	10099,25
28	16057,85	10097,55
29	16110,50	10085,45
30	16135,53	10067,66
31	16154,16	10055,62
32	16159,62	10048,68
33	16154,77	10044,86
34	16162,39	10034,64
35	16167,67	10038,16
36	16192,91	10001,83
37	16195,43	9997,57
38	16230,04	9946,27
39	16243,30	9927,86
40	16237,54	9923,69
41	16245,48	9912,33
42	16250,93	9915,77
43	16274,70	9881,89
44	16328,78	9806,75
45	16335,16	9798,59
46	16388,35	9760,23
47	16402,29	9749,33
48	16477,34	9794,57
49	16482,01	9796,33
50	16501,43	9796,96
51	16533,25	9747,73
52	16573,61	9685,56
53	16620,67	9614,38
54	16627,01	9618,57
55	16573,58	9700,38
56	16539,75	9751,66
57	16505,48	9804,70
58	16480,50	9803,88
59	16474,02	9801,43
60	16402,91	9758,59
61	16392,77	9766,41
62	16340,36	9804,21
63	16334,90	9811,25

Обозначение характерных точек	Координаты, м	
	X	Y
64	16280,90	9886,27
65	16253,90	9926,14
66	16236,28	9950,61
67	16201,85	10001,63
68	16199,33	10005,93
69	16178,09	10036,93
70	16159,32	10061,34
71	16139,83	10073,94
72	16113,74	10092,47
73	16092,56	10097,91
74	16059,27	10105,01
75	16047,58	10106,91
76	16025,46	10104,93
77	16011,46	10098,96
78	15997,69	10088,54
79	15973,27	10071,03
80	15965,17	10080,65
81	15937,27	10056,94
82	15946,11	10046,65
83	15894,57	10002,09
84	15890,50	10006,32
85	15878,43	9995,95
86	15881,70	9991,53
87	15830,12	9947,63
88	15812,24	9906,96
89	15795,33	9914,76
90	15775,09	9887,75
91	15768,57	9891,46
92	15761,40	9877,20
93	15779,84	9864,32
94	15747,98	9826,20
95	15708,44	9776,98
96	15697,08	9782,96
97	15683,24	9753,51
98	15663,88	9702,07
99	15661,65	9702,93
100	15663,50	9714,49
101	15623,14	9730,36
102	15568,19	9754,27
103	15535,36	9766,21
104	15526,11	9747,64
105	15525,26	9734,03
106	15532,66	9733,74
107	15533,33	9745,56

Обозначение характерных точек	Координаты, м	
	X	Y
108	15539,04	9757,00
109	15565,41	9747,41
110	15590,75	9736,07
111	15613,84	9726,19
112	15655,17	9709,38
113	15653,39	9698,35
114	15661,26	9695,15
115	15656,65	9685,44
116	15646,60	9688,59
117	15623,05	9625,57
118	15615,19	9566,38
119	15606,58	9496,04
120	15614,15	9495,32
121	15622,73	9565,38
122	15630,47	9623,71
123	15642,86	9656,89
124	15647,29	9655,19
125	15652,19	9668,65
126	15647,92	9670,07
127	15651,37	9679,14
128	15662,19	9675,63
1	15690,28	9750,65