

ОПИСАНИЕ ГРАНИЦ

публичного сервитута в целях размещения, эксплуатации теплотрассы от
Северного луча ТЭЦ-5 до котельной Сибзавода 1,2 очередь

№ п/п	Характеристика объекта	Описание характеристик
1	Местоположение публичного сервитута	По адресу: Омская область, г. Омск, от ул. Тарская по ул. 4-я Северная до ул. Красный путь – 1 очередь; от ул. 4-я Северная по ул. Волховстроя, ул. Кемеровская до ул. Красный путь – II очередь, от I-3-ТК-49/0-1 до I-3-ТК-49/0-5 (I очередь); от I-3-ТК-49/0-2 до I-3-ТК-49/0-2а (II очередь)
2	Площадь, кв.м.	18577+/-48 кв.м.
3	Иные характеристики объекта	Публичный сервитут устанавливается в целях эксплуатации теплотрассы от Северного луча ТЭЦ-5 до котельной Сибзавода 1,2 очередь

Система координат местная (город Омск)

Метод определения координат характерной точки: картометрический метод

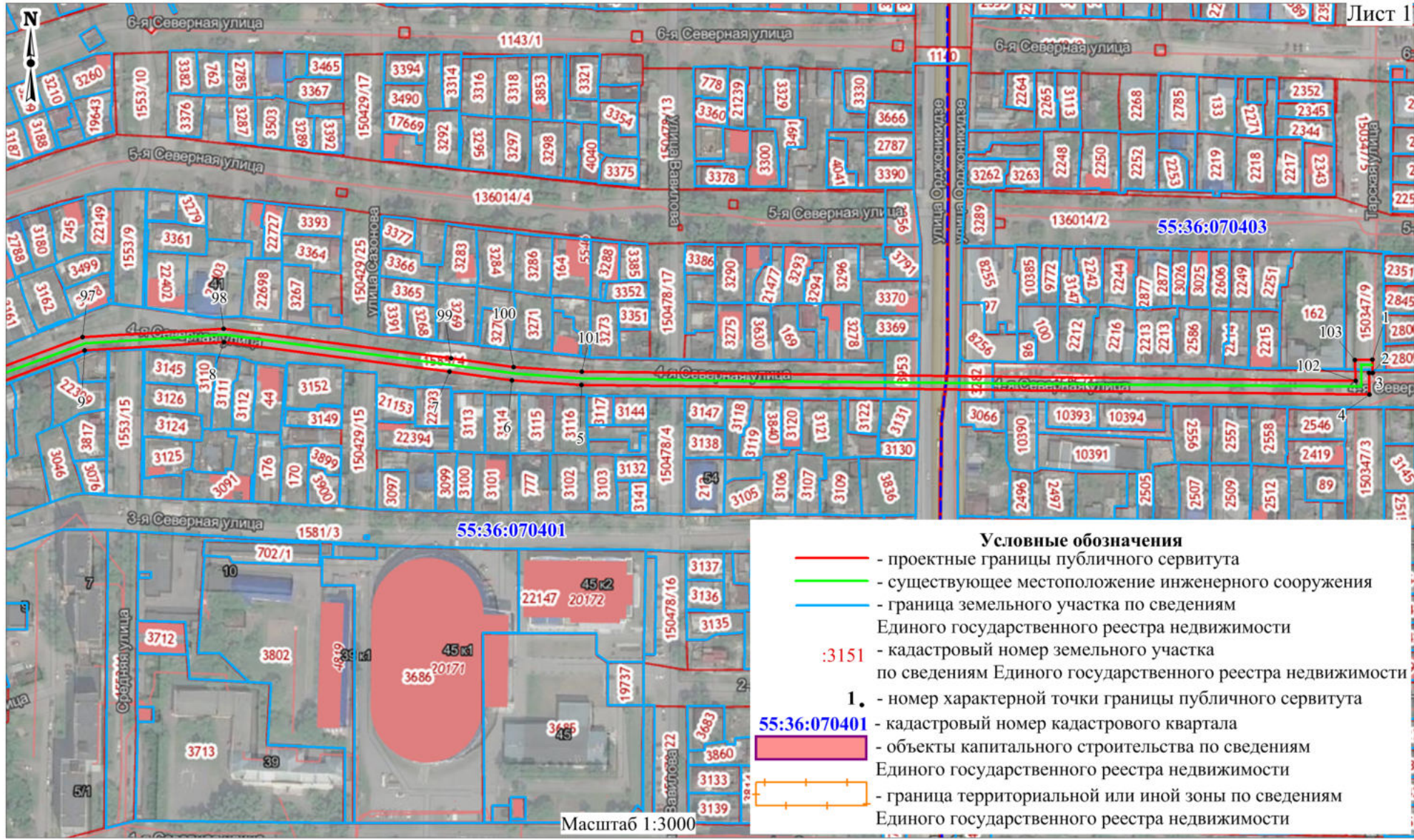
Средняя квадратическая погрешность положения характерной точки (Mt) – 0,1 м

Сведения о характерных точках границ публичного сервитута

Обозначение характерных точек границ	Координаты, м	
	X	Y
1	18279,81	9242,43
2	18272,39	9242,71
3	18272,31	9240,47
4	18260,46	9240,69
5	18266,76	8803,45
6	18269,47	8764,88
7	18274,36	8730,21
8	18290,88	8605,18
9	18286,55	8527,77
10	18228,14	8371,27
11	18183,86	8255,68
12	18170,31	8218,02
13	18149,05	8226,47
14	18148,42	8230,69
15	18140,55	8236,17
16	18135,69	8232,53
17	18112,93	8250,31
18	18111,84	8252,94
19	18068,98	8284,32
20	18066,04	8286,35
21	18063,30	8288,48
22	18041,58	8303,69
23	18038,36	8305,13

Обозначение характерных точек границ	Координаты, м	
	X	Y
24	18019,60	8319,09
25	17976,12	8349,55
26	17789,48	8474,96
27	17751,02	8498,65
28	17749,08	8499,20
29	17747,57	8498,88
30	17717,83	8485,71
31	17701,60	8464,96
32	17684,72	8477,51
33	17682,51	8478,24
34	17679,88	8477,15
35	17621,67	8402,81
36	17614,58	8406,15
37	17611,96	8405,07
38	17598,22	8388,06
39	17597,40	8385,73
40	17603,42	8379,16
41	17559,98	8323,75
42	17536,50	8293,86
43	17409,65	8376,60
44	17411,79	8381,28
45	17410,25	8384,30
46	17400,11	8391,57
47	17395,78	8385,54
48	17403,18	8380,24
49	17400,95	8375,41
50	17402,04	8372,79
51	17535,23	8285,78
52	17537,29	8285,15
53	17539,91	8286,24
54	17565,81	8319,17
55	17611,53	8377,49
56	17612,32	8379,77
57	17606,34	8386,31
58	17615,53	8397,70
59	17622,65	8394,34
60	17625,28	8395,43
61	17668,97	8450,88
62	17683,22	8469,38
63	17700,13	8456,81
64	17702,34	8456,08
65	17705,30	8457,55
66	17721,72	8479,31
67	17748,79	8491,31
68	17785,41	8468,76
69	17971,95	8343,42
70	18059,01	8282,43

Обозначение характерных точек границ	Координаты, м	
	X	Y
71	18104,49	8249,17
72	18105,39	8245,98
73	18136,22	8223,79
74	18140,50	8226,63
75	18141,01	8222,02
76	18167,80	8211,04
77	18156,61	8179,71
78	18104,46	8088,51
79	18095,84	8093,16
80	18047,48	8025,77
81	18008,89	7969,83
82	18000,41	7974,27
83	17970,47	7927,46
84	17937,88	7934,51
85	17932,74	7934,23
86	17932,35	7928,51
87	17973,90	7919,19
88	18003,03	7964,74
89	18011,27	7960,31
90	18053,57	8021,53
91	18098,23	8083,65
92	18106,80	8078,16
93	18137,56	8130,50
94	18163,37	8176,66
95	18190,80	8253,05
96	18252,89	8414,87
97	18293,93	8526,78
98	18298,31	8605,06
99	18281,71	8731,21
100	18276,84	8765,79
101	18274,18	8803,64
102	18268,05	9233,17
103	18279,49	9232,85
1	18279,81	9242,43



Условные обозначения

- - проектные границы публичного сервитута
- - существующее местоположение инженерного сооружения
- - граница земельного участка по сведениям Единого государственного реестра недвижимости
- :3151 - кадастровый номер земельного участка по сведениям Единого государственного реестра недвижимости
- 1. - номер характерной точки границы публичного сервитута
- 55:36:070401 - кадастровый номер кадастрового квартала
- объекты капитального строительства по сведениям Единого государственного реестра недвижимости
- граница территориальной или иной зоны по сведениям Единого государственного реестра недвижимости

Масштаб 1:3000

- Условные обозначения**
- - проектные границы публичного сервитута
 - - существующее местоположение инженерного сооружения
 - - граница земельного участка по сведениям Единого государственного реестра недвижимости
 - 3151 - кадастровый номер земельного участка по сведениям Единого государственного реестра недвижимости
 - 1.** - номер характерной точки границы публичного сервитута
 - 55:36:070107 - кадастровый номер кадастрового квартала
 - объекты капитального строительства по сведениям Единого государственного реестра недвижимости
 - граница территориальной или иной зоны по сведениям Единого государственного реестра недвижимости



