



ПОСТАНОВЛЕНИЕ АДМИНИСТРАЦИИ ГОРОДА ОМСКА

от 28 марта 2022 года № 201-п

Об установлении публичного сервитута

Руководствуясь Земельным кодексом Российской Федерации, Федеральным законом «О введении в действие Земельного кодекса Российской Федерации», Федеральным законом «Об общих принципах организации местного самоуправления в Российской Федерации», Приказом Министерства архитектуры, строительства и жилищно-коммунального хозяйства Российской Федерации от 17 августа 1992 года № 197 «О типовых правилах охраны коммунальных тепловых сетей», Уставом города Омска, постановлением Администрации города Омска от 17 октября 2019 года № 710-п «Об утверждении административного регламента предоставления муниципальной услуги «Принятие решения об установлении публичного сервитута в отдельных целях», на основании ходатайства об установлении публичного сервитута Акционерного общества «Омские распределительные тепловые сети» от 17 февраля 2022 года № ДАГ-МУ/113 постановляю:

1. Установить в интересах Акционерного общества «Омские распределительные тепловые сети» (далее – Акционерное общество) (ОГРН 1145543013868, ИНН 5503249258) публичный сервитут в целях размещения, эксплуатации сетей теплоснабжения «Тепловая трасса», принадлежащих Акционерному обществу на праве собственности от 30 июня 2014 года № 55-55-01/128/2014-749 согласно выписке из Единого государственного реестра недвижимости об объекте недвижимости, в отношении:

1) части земельного участка площадью 4865 кв. м, входящей в состав земельного участка с кадастровым номером 55:36:030801:750, площадью 462101 кв. м, относящегося к категории земель населенных пунктов, местоположение установлено относительно ориентира, расположенного в границах участка. Ориентир территория «Омская ТЭЦ-3». Почтовый адрес ориентира: Омская область, город Омск, Советский административный округ, проспект Губкина, дом 7;

2) части земельного участка площадью 311 кв. м, входящей в состав земельного участка с кадастровым номером 55:36:030801:81, площадью 2576 кв. м, относящегося к категории земель населенных пунктов,

местоположение установлено относительно ориентира, расположенного в границах участка. Ориентир 1-этажное строение. Почтовый адрес ориентира: Омская область, город Омск, Советский административный округ, проспект Губкина, дом 7;

3) части земельного участка площадью 562 кв. м, входящей в состав земельного участка с кадастровым номером 55:36:030801:72, площадью 4269 кв. м, относящегося к категории земель населенных пунктов, местоположение установлено относительно ориентира, расположенного в границах участка. Ориентир 3-этажное здание. Почтовый адрес ориентира: Омская область, город Омск, Советский административный округ, проспект Губкина, дом 7;

4) части земельного участка площадью 9853 кв. м, входящей в состав земельного участка с кадастровым номером 55:36:030801:4552, площадью 9632461 кв. м, относящегося к категории земель населенных пунктов, местоположение: Омская область, город Омск, Советский административный округ, проспект Губкина;

5) части земельного участка площадью 1099 кв. м, входящей в состав земельного участка с кадастровым номером 55:36:030801:2, площадью 10160 кв. м, относящегося к категории земель населенных пунктов, местоположение: Омская область, город Омск, Советский административный округ, проспект Губкина;

6) части земельного участка площадью 102 кв. м, входящей в состав земельного участка с кадастровым номером 55:36:030801:4549, площадью 3235 кв. м, относящегося к категории земель населенных пунктов, местоположение: Омская область, город Омск, Советский административный округ, проспект Губкина;

7) части земельного участка площадью 115 кв. м, входящей в состав земельного участка с кадастровым номером 55:36:030801:4294, площадью 2147 кв. м, относящегося к категории земель населенных пунктов, местоположение: Омская область, город Омск, Советский административный округ, проспект Губкина;

8) части земельного участка площадью 944 кв. м, входящей в состав земельного участка с кадастровым номером 55:36:000000:1228, площадью 41519 кв. м, относящегося к категории земель населенных пунктов, местоположение: Омская область, город Омск, Советский административный округ, на земельном участке расположена автомобильная дорога общего пользования местного значения улица Нефтезаводская (от проспекта Губкина до проспекта Губкина), идентификационный номер 52-401-380 ОП МГ 005;

9) части земельного участка площадью 58 кв. м, входящей в состав земельного участка с кадастровым номером 55:36:050201:22, площадью 15832 кв. м, относящегося к категории земель населенных пунктов, местоположение: Омская область, город Омск, Советский административный округ;

10) части земельного участка площадью 17846 кв. м, входящей в состав земельного участка с кадастровым номером 55:36:000000:1156,

площадью 272594 кв. м, относящегося к категории земель населенных пунктов, местоположение: Омская область, город Омск, Советский административный округ, ул. Нефтезаводская;

11) части земельного участка площадью 481 кв. м, входящей в состав земельного участка с кадастровым номером 55:36:050201:39, площадью 2240 кв. м, относящегося к категории земель населенных пунктов, местоположение установлено относительно ориентира, расположенного за пределами участка. Ориентир 3-этажное кирпичное здание. Участок находится примерно в 78 м, по направлению на запад от ориентира. Почтовый адрес ориентира: Омская область, город Омск, Советский административный округ, ул. Нефтезаводская, дом 38 Е;

12) части земельного участка площадью 130 кв. м, входящей в состав земельного участка с кадастровым номером 55:36:050201:3853, площадью 641 кв. м, относящегося к категории земель населенных пунктов, местоположение установлено относительно ориентира, расположенного за пределами участка. Ориентир 3-этажное административное здание. Участок находится примерно в 140 м, по направлению на юго-запад от ориентира. Почтовый адрес ориентира: Омская область, город Омск, Советский административный округ, ул. Нефтезаводская, дом 38 Е;

13) части земельного участка площадью 67 кв. м, входящей в состав земельного участка с кадастровым номером 55:36:050201:3058, площадью 6489 кв. м, относящегося к категории земель населенных пунктов, местоположение установлено относительно ориентира, расположенного за пределами участка. Ориентир здание. Участок находится примерно в 60 м, по направлению на северо-восток от ориентира. Почтовый адрес ориентира: Омская область, город Омск, Советский административный округ, ул. Нефтезаводская, дом 41;

14) части земельного участка площадью 239 кв. м, входящей в состав земельного участка с кадастровым номером 55:36:050206:13948, площадью 22947 кв. м, относящегося к категории земель населенных пунктов, местоположение: Омская область, город Омск, Советский административный округ, площадь Лицкевича, дом 1;

15) части земельного участка площадью 7364 кв. м, входящей в состав земельного участка с кадастровым номером 55:36:000000:1519, площадью 49337 кв. м, относящегося к категории земель населенных пунктов, местоположение: Омская область, город Омск, Советский административный округ, на земельном участке расположена автомобильная дорога общего пользования местного значения улица 50 лет Профсоюзов (от улицы Доковская до улицы Химиков), идентификационный номер 52-401-380 ОП МГ 061;

16) части земельного участка площадью 527 кв. м, входящей в состав земельного участка с кадастровым номером 55:36:050206:3025, площадью 919 кв. м, относящегося к категории земель населенных пунктов, местоположение установлено относительно ориентира, расположенного за пределами участка. Ориентир 5-этажный жилой дом. Участок находится

примерно в 21 м, по направлению на северо-восток от ориентира. Почтовый адрес ориентира: Омская область, город Омск, Советский административный округ, ул. 50 лет Профсоюзов, дом 93;

17) части земельного участка площадью 17 кв. м, входящей в состав земельного участка с кадастровым номером 55:36:050206:3298, площадью 4841 кв. м, относящегося к категории земель населенных пунктов, местоположение: Омская область, город Омск, Советский административный округ, улица 22 Апреля, на земельном участке расположен многоэтажный жилой дом 43;

18) части земельного участка площадью 24 кв. м, входящей в состав земельного участка с кадастровым номером 55:36:050206:3074, площадью 15806 кв. м, относящегося к категории земель населенных пунктов, местоположение: Омская область, город Омск, Советский административный округ, улица 50 лет Профсоюзов угол улицы Мамина- Сибиряка, на земельном участке расположено 9-этажное с цокольным этажом здание жилого дома 114 угол дома 20;

19) части земельного участка площадью 856 кв. м, входящей в состав земельного участка с кадастровым номером 55:36:050206:3286, площадью 2810 кв. м, относящегося к категории земель населенных пунктов, местоположение: Омская область, город Омск, Советский административный округ, на земельном участке расположена автомобильная дорога общего пользования местного значения улица Мамина – Сибиряка (от улицы 50 лет Профсоюзов до улицы 22 Апреля), идентификационный номер 52-401-380 ОП МГ 052;

20) части земельного участка площадью 153 кв. м, входящей в состав земельного участка с кадастровым номером 55:36:050206:548, площадью 9973 кв. м, относящегося к категории земель населенных пунктов, местоположение установлено относительно ориентира, расположенного в границах участка. Ориентир здание школы искусств № 3. Почтовый адрес ориентира: Омская область, город Омск, Советский административный округ, улица Мамина-Сибиряка, дом 11;

21) части земельного участка площадью 1361 кв. м, входящей в состав земельного участка с кадастровым номером 55:36:050206:18478, площадью 43856 кв. м, относящегося к категории земель населенных пунктов, местоположение установлено относительно ориентира, расположенного за пределами участка. Ориентир жилой дом. Участок находится примерно в 280 м, по направлению на юго-запад от ориентира. Почтовый адрес ориентира: Омская область, город Омск, Советский административный округ, улица 22 Апреля, дом 50;

22) части земельного участка площадью 536 кв. м, входящей в состав земельного участка с кадастровым номером 55:36:050206:3051, площадью 90390 кв. м, относящегося к категории земель населенных пунктов, местоположение: Омская область, город Омск, Советский административный округ, центральная часть кадастрового квартала 55:36:050206;

23) части земельного участка площадью 4382 кв. м, входящей в состав земельного участка с кадастровым номером 55:36:050206:3290, площадью 11676 кв. м, относящегося к категории земель населенных пунктов, местоположение: Омская область, город Омск, Советский административный округ, на земельном участке расположена автомобильная дорога общего пользования местного значения улица Мамина-Сибиряка (от улицы 22 Апреля до улицы Энтузиастов), идентификационный номер 52-401-380 ОП МГ 052;

24) части земельного участка площадью 309 кв. м, входящей в состав земельного участка с кадастровым номером 55:36:050206:3019, площадью 41528 кв. м, относящегося к категории земель населенных пунктов, местоположение: Омская область, город Омск;

25) части земельного участка площадью 519 кв. м, входящей в состав земельного участка с кадастровым номером 55:36:050201:3012, площадью 25685,76 кв. м, относящегося к категории земель населенных пунктов, местоположение: Омская область, город Омск;

26) части земельного участка площадью 65 кв. м, входящей в состав земельного участка с кадастровым номером 55:36:050201:28, площадью 5958 кв. м, относящегося к категории земель населенных пунктов, местоположение: Омская область, город Омск, Советский административный округ, улица Энтузиастов;

27) части земельного участка площадью 81 кв. м, входящей в состав земельного участка с кадастровым номером 55:36:050201:3968, площадью 3274 кв. м, относящегося к категории земель населенных пунктов, местоположение: Омская область, город Омск, Советский административный округ, в юго-восточной части кадастрового квартала 55:36:050201. На земельном участке расположен лесной участок Советского окружного участкового лесничества Омского лесопарка в квартале № 102 (выдел 4);

28) части земель, государственная собственность на которые не разграничена, в границах кадастрового квартала 55:36:050201, площадью 7519 кв. м, расположенных в городе Омске;

29) части земель, государственная собственность на которые не разграничена, в границах кадастрового квартала 55:36:050206, площадью 457 кв. м, расположенных в городе Омске;

30) части земель, государственная собственность на которые не разграничена, в границах кадастрового квартала 55:36:030801, площадью 1960 кв. м, расположенных в городе Омске.

2. Срок публичного сервитута – 49 лет.

3. Утвердить границы публичного сервитута в соответствии со схемой расположения границ публичного сервитута согласно приложению № 1 к настоящему постановлению и описанием границ публичного сервитута согласно приложению № 2 к настоящему постановлению.

4. Департаменту архитектуры и градостроительства Администрации города Омска в течение пяти рабочих дней со дня принятия решения об установлении публичного сервитута:

1) осуществить необходимые мероприятия и юридически значимые действия, связанные с установлением публичного сервитута;

2) совместно с департаментом информационной политики Администрации города Омска обеспечить:

- опубликование настоящего постановления (за исключением приложений к нему) в средствах массовой информации;

- размещение настоящего постановления на официальном сайте Администрации города Омска в сети «Интернет».

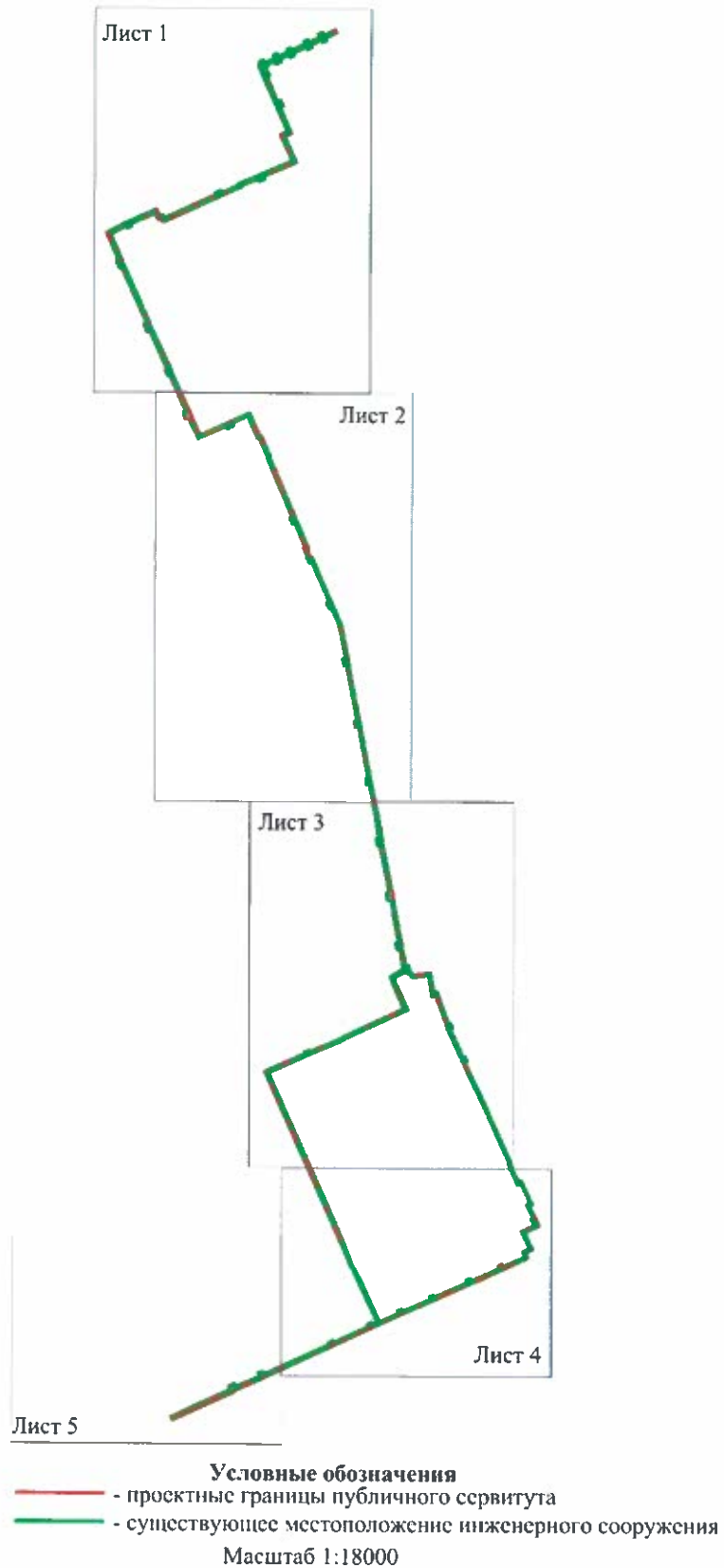
5. Контроль за исполнением настоящего постановления возложить на заместителя Мэра города Омска К.С. Брюхова.

Мэр города Омска



С.Н. Шелест

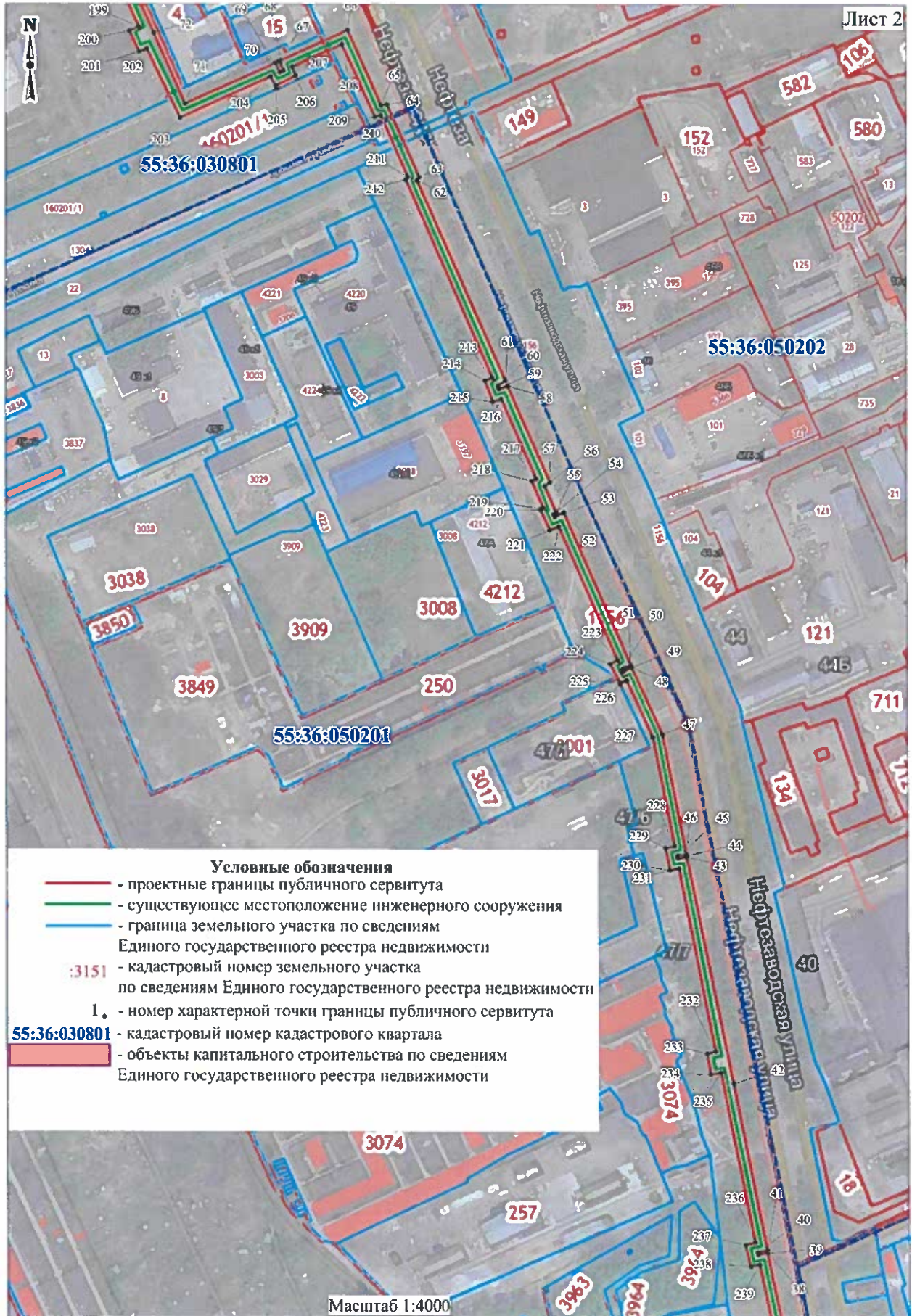
СХЕМА
расположения границ публичного сервитута



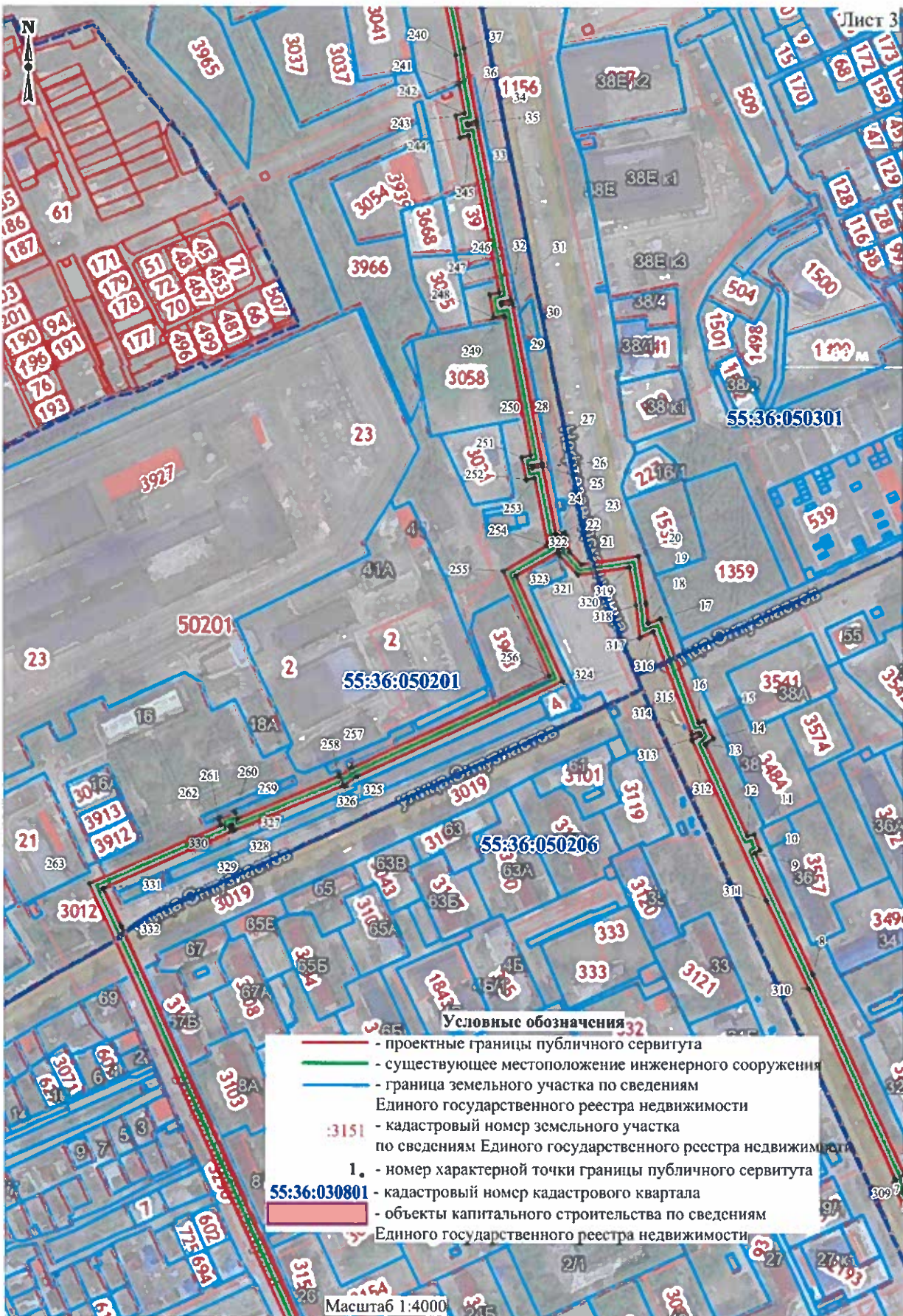
dh



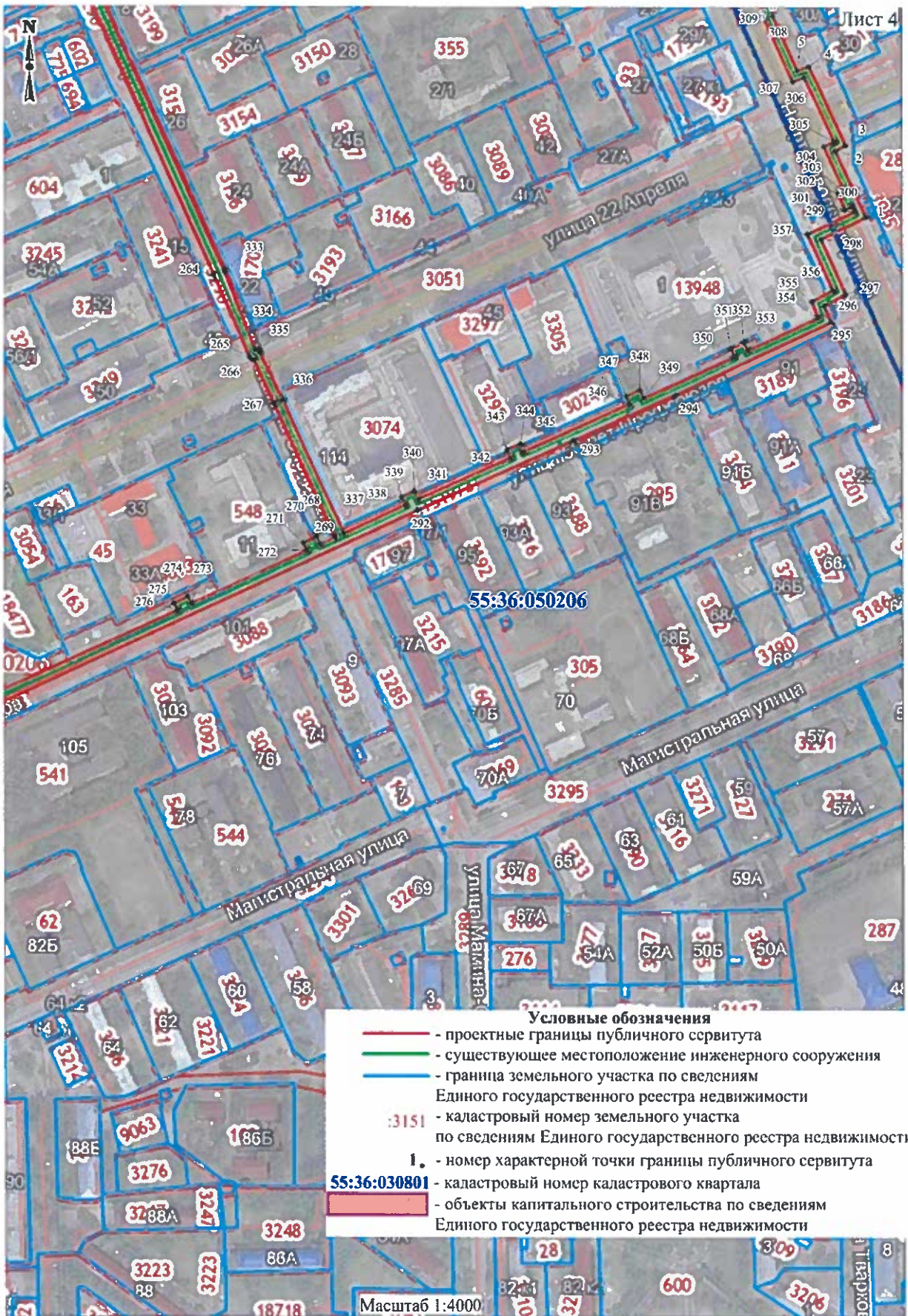
Handwritten signature or initials.



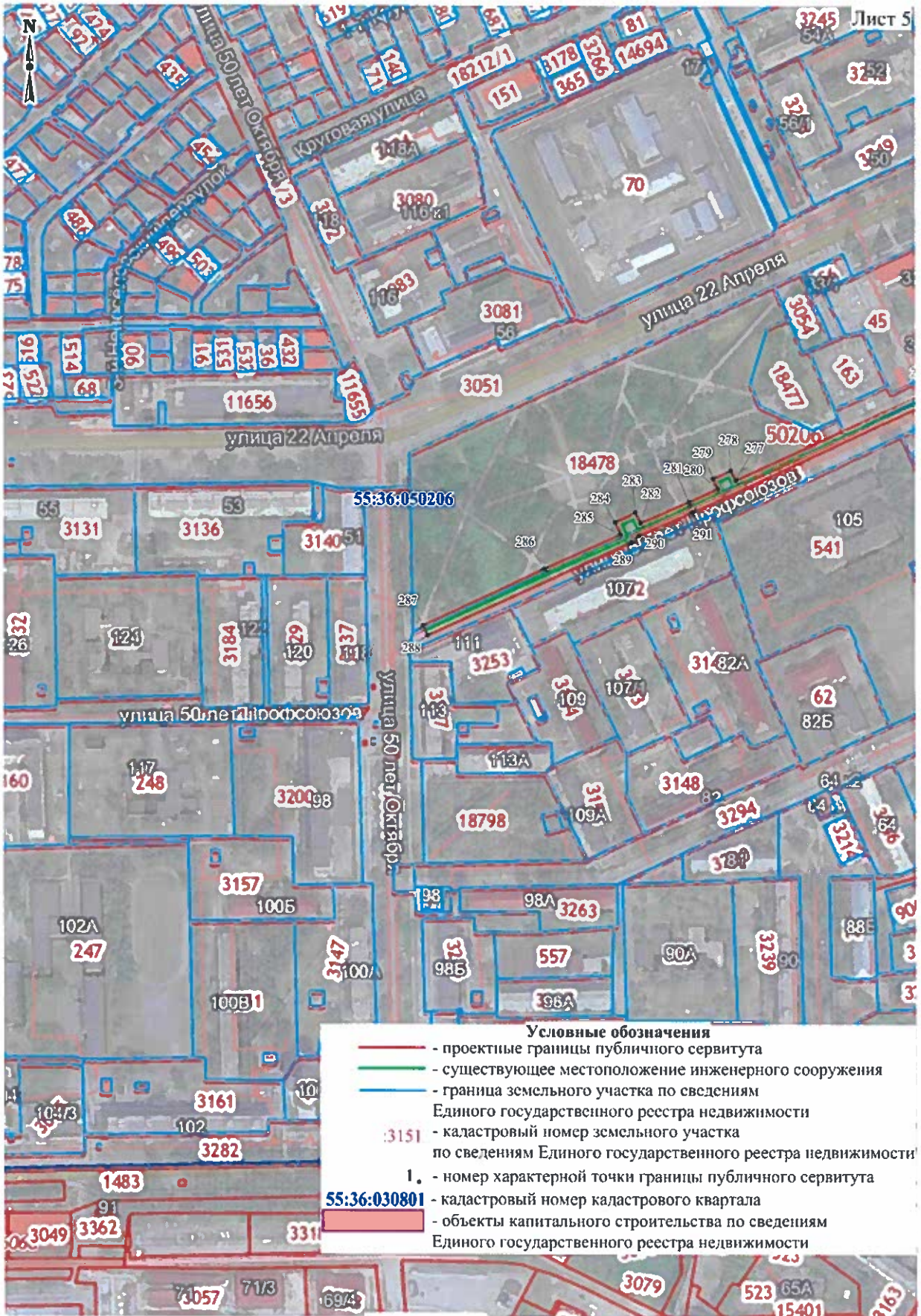
dk



Handwritten signature or initials.



dh



Handwritten signature

Handwritten signature

**ОПИСАНИЕ ГРАНИЦ
публичного сервитута**

№ п/п	Характеристики объекта	Описание характеристик
1	Местоположение публичного сервитута	Омская область, город Омск, 3-й тепловой район Южный Луч, от ТЭЦ-3 (Губкина №7) по проспекту Губкина, улицам Нефтезаводской, Энтузиастов, Мамина-Сибиряка до 3-Ю-ТК-29, 50 лет Профсоюзов, 3-Ю-ТК-33
2	Площадь, кв. м	62802+/-88
3	Иные характеристики объекта	Публичный сервитут устанавливается в целях размещения и эксплуатации сетей теплоснабжения «Тепловая трасса». Срок установления сервитута – 49 лет
Система координат: МСК-55, 2 зона		
Метод определения координат характерной точки: картометрический метод		
Средняя квадратическая погрешность положения характерной точки (Mт) – 0,1 м		

Сведения о характерных точках границ публичного сервитута

Обозначение характерных точек границ	Координаты, м	
	X	Y
1	489520,28	2156218,30
2	489575,26	2156193,70
3	489579,38	2156202,66
4	489644,45	2156173,41
5	489641,27	2156163,69
6	489686,53	2156144,38
7	489698,96	2156143,76
8	489864,44	2156071,92
9	489964,80	2156026,40
10	489966,87	2156030,25
11	489979,95	2156025,97
12	489978,70	2156020,35
13	490054,64	2155986,90
14	490059,12	2155993,74
15	490073,66	2155986,86
16	490072,49	2155982,10
17	490157,96	2155952,38
18	490154,24	2155942,05
19	490170,40	2155940,55
20	490209,49	2155935,03



Обозначение характерных точек	Координаты, м	
	X	Y
21	490203,77	2155888,03
22	490214,03	2155878,49
23	490229,90	2155874,78
24	490229,05	2155867,56
25	490284,56	2155857,77
26	490283,14	2155849,49
27	490284,81	2155848,76
28	490286,54	2155857,86
29	490418,07	2155835,33
30	490416,69	2155826,44
31	490418,61	2155826,19
32	490420,62	2155834,62
33	490564,87	2155808,79
34	490563,84	2155801,50
35	490565,61	2155801,20
36	490567,20	2155809,08
37	490627,00	2155799,50
38	490732,91	2155780,19
39	490731,50	2155772,37
40	490733,00	2155772,11
41	490734,70	2155779,96
42	490870,30	2155756,24
43	491054,54	2155722,45
44	491053,75	2155715,36
45	491055,41	2155715,08
46	491056,67	2155722,41
47	491153,88	2155705,18
48	491209,09	2155681,47
49	491206,41	2155674,92
50	491208,01	2155674,26
51	491211,01	2155680,78
52	491335,43	2155628,95
53	491332,32	2155621,40
54	491334,04	2155620,68
55	491335,03	2155622,65
56	491357,25	2155613,71
57	491360,06	2155618,15
58	491438,69	2155585,27
59	491436,58	2155578,15
60	491438,77	2155577,17
61	491443,04	2155583,55
62	491606,39	2155514,89
63	491609,04	2155516,59
64	491668,32	2155491,37

Обозначение характерных точек	Координаты, м	
	X	Y
65	491667,35	2155486,80
66	491728,87	2155460,31
67	491704,49	2155402,80
68	491696,82	2155406,25
69	491695,65	2155403,67
70	491703,27	2155399,98
71	491671,50	2155324,82
72	491729,32	2155300,18
73	491844,10	2155251,17
74	491841,68	2155245,16
75	491844,00	2155244,21
76	491846,15	2155250,28
77	491966,70	2155196,86
78	491963,84	2155189,46
79	491968,26	2155187,55
80	491971,15	2155194,74
81	492140,76	2155122,18
82	492138,12	2155116,05
83	492142,17	2155114,31
84	492145,06	2155120,62
85	492216,54	2155090,04
86	492238,45	2155132,35
87	492232,69	2155134,76
88	492237,40	2155147,79
89	492244,18	2155145,52
90	492271,35	2155211,82
91	492252,55	2155220,81
92	492255,48	2155229,63
93	492247,18	2155232,65
94	492314,34	2155387,82
95	492320,21	2155385,37
96	492321,01	2155387,43
97	492315,21	2155389,78
98	492340,08	2155450,83
99	492343,18	2155449,52
100	492360,58	2155493,71
101	492352,94	2155496,35
102	492359,17	2155511,44
103	492366,63	2155508,66
104	492403,11	2155599,39
105	492474,74	2155567,55
106	492482,34	2155586,43
107	492552,54	2155556,82
108	492556,07	2155564,51

Обозначение характерных точек	Координаты, м	
	X	Y
109	492571,40	2155557,76
110	492568,20	2155550,15
111	492635,26	2155521,23
112	492638,02	2155528,72
113	492652,86	2155522,32
114	492650,29	2155515,09
115	492655,43	2155513,03
116	492658,73	2155521,84
117	492666,32	2155518,83
118	492677,36	2155544,58
119	492670,06	2155547,91
120	492675,35	2155560,01
121	492682,65	2155556,67
122	492694,01	2155582,45
123	492686,74	2155585,77
124	492692,03	2155597,87
125	492699,25	2155594,57
126	492714,11	2155630,33
127	492706,78	2155633,68
128	492712,07	2155645,78
129	492719,40	2155642,42
130	492732,59	2155671,28
131	492725,30	2155674,64
132	492730,58	2155686,74
133	492737,84	2155683,42
134	492751,34	2155714,94
135	492759,77	2155711,31
136	492746,20	2155679,65
137	492753,42	2155676,35
138	492748,31	2155664,23
139	492740,90	2155667,50
140	492727,70	2155638,63
141	492734,94	2155635,44
142	492729,80	2155623,28
143	492722,48	2155626,50
144	492707,56	2155590,76
145	492714,89	2155587,53
146	492709,75	2155575,37
147	492702,38	2155578,63
148	492690,93	2155552,92
149	492698,19	2155549,70
150	492693,06	2155537,55
151	492685,73	2155540,79
152	492674,89	2155515,42

Обозначение характерных точек	Координаты, м	
	X	Y
153	492682,25	2155512,63
154	492677,58	2155500,22
155	492670,19	2155503,14
156	492668,11	2155497,62
157	492640,59	2155509,07
158	492643,30	2155516,42
159	492641,31	2155517,28
160	492638,66	2155509,84
161	492556,19	2155545,31
162	492559,42	2155552,98
163	492556,35	2155554,00
164	492553,38	2155546,70
165	492487,39	2155574,33
166	492479,72	2155555,28
167	492408,09	2155587,11
168	492372,67	2155499,28
169	492365,17	2155501,86
170	492364,29	2155499,71
171	492371,83	2155496,92
172	492348,29	2155437,39
173	492344,94	2155438,80
174	492325,39	2155393,16
175	492331,96	2155390,31
176	492326,23	2155375,40
177	492319,80	2155378,00
178	492259,44	2155237,99
179	492267,04	2155235,22
180	492263,86	2155225,62
181	492283,14	2155216,39
182	492250,65	2155137,26
183	492244,32	2155139,89
184	492243,00	2155136,22
185	492249,43	2155134,06
186	492220,78	2155078,22
187	492149,68	2155108,64
188	492146,78	2155102,25
189	492126,02	2155111,29
190	492128,62	2155117,32
191	491976,15	2155182,52
192	491973,28	2155175,37
193	491952,06	2155184,50
194	491954,96	2155192,01
195	491849,13	2155239,03
196	491846,74	2155233,13

Обозначение характерных точек	Координаты, м	
	X	Y
197	491832,41	2155239,03
198	491834,60	2155245,21
199	491734,36	2155288,02
200	491731,25	2155280,26
201	491713,92	2155287,95
202	491716,68	2155294,24
203	491660,19	2155320,42
204	491692,29	2155395,89
205	491684,42	2155399,80
206	491692,82	2155416,90
207	491699,77	2155413,83
208	491717,56	2155455,59
209	491658,38	2155481,11
210	491659,50	2155486,09
211	491609,56	2155507,28
212	491607,00	2155505,56
213	491445,75	2155572,67
214	491443,25	2155566,51
215	491426,29	2155572,71
216	491428,30	2155579,63
217	491363,32	2155606,99
218	491361,59	2155603,02
219	491339,34	2155612,06
220	491338,31	2155609,69
221	491321,48	2155616,96
222	491324,40	2155624,37
223	491215,15	2155669,98
224	491212,25	2155663,70
225	491196,52	2155671,50
226	491198,74	2155677,10
227	491151,84	2155697,29
228	491063,55	2155713,03
229	491062,14	2155705,46
230	491044,07	2155708,29
231	491044,96	2155715,87
232	490896,25	2155742,13
233	490894,58	2155734,93
234	490877,75	2155737,77
235	490879,28	2155745,89
236	490741,07	2155770,46
237	490739,20	2155762,43
238	490721,92	2155765,83
239	490723,18	2155773,41
240	490621,63	2155792,30

Обозначение характерных точек	Координаты, м	
	X	Y
241	490597,60	2155794,76
242	490573,96	2155798,81
243	490572,29	2155791,26
244	490554,30	2155794,46
245	490555,65	2155801,87
246	490426,94	2155824,82
247	490425,72	2155816,54
248	490406,82	2155819,55
249	490408,23	2155828,54
250	490293,45	2155848,31
251	490291,94	2155840,73
252	490273,59	2155844,18
253	490274,90	2155851,07
254	490220,04	2155860,55
255	490199,11	2155823,46
256	490112,83	2155859,91
257	490040,90	2155694,95
258	490033,97	2155684,22
259	490000,86	2155599,23
260	490005,57	2155597,68
261	490000,36	2155583,94
262	489995,76	2155585,88
263	489949,87	2155476,14
264	489482,61	2155677,23
265	489415,37	2155705,48
266	489413,29	2155708,85
267	489376,89	2155724,88
268	489267,06	2155773,49
269	489261,62	2155761,06
270	489267,88	2155758,31
271	489262,90	2155747,07
272	489256,68	2155749,71
273	489214,81	2155653,07
274	489220,57	2155650,13
275	489215,15	2155639,09
276	489209,52	2155641,67
277	489132,73	2155462,54
278	489140,47	2155458,40
279	489134,34	2155443,91
280	489126,28	2155447,66
281	489115,67	2155423,62
282	489099,69	2155384,21
283	489108,26	2155380,19
284	489100,64	2155363,58

Обозначение характерных точек	Координаты, м	
	X	Y
285	489090,51	2155367,79
286	489064,22	2155305,02
287	489020,30	2155205,08
288	489012,05	2155208,69
289	489084,40	2155376,48
290	489089,35	2155382,49
291	489107,17	2155426,61
292	489287,97	2155841,77
293	489342,75	2155971,93
294	489378,14	2156057,21
295	489434,91	2156187,44
296	489448,62	2156182,05
297	489458,00	2156200,27
298	489503,09	2156180,38
1	489520,28	2156218,30
299	489524,73	2156208,66
300	489529,14	2156206,65
301	489526,65	2156201,07
302	489540,02	2156195,84
303	489542,29	2156200,70
304	489578,70	2156184,46
305	489582,82	2156193,42
306	489635,83	2156169,39
307	489632,17	2156159,83
308	489684,71	2156137,51
309	489695,67	2156136,14
310	489852,84	2156067,82
311	489925,45	2156034,81
312	490058,11	2155976,22
313	490062,26	2155983,36
314	490063,95	2155982,48
315	490062,74	2155976,21
316	490147,68	2155946,09
317	490142,72	2155934,79
318	490169,41	2155932,32
319	490200,53	2155927,48
320	490195,20	2155885,17
321	490211,03	2155870,13
322	490214,16	2155869,57
323	490195,36	2155833,95
324	490108,36	2155870,95
325	490033,41	2155698,64
326	490026,33	2155687,96

Обозначение характерных точек	Координаты, м	
	X	Y
327	489991,28	2155596,64
328	489995,89	2155594,75
329	489995,05	2155592,76
330	489990,51	2155594,82
331	489945,62	2155487,35
332	489914,29	2155501,91
333	489486,17	2155685,49
334	489421,70	2155709,95
335	489419,68	2155713,27
336	489380,16	2155732,13
337	489270,02	2155780,60
338	489292,44	2155831,64
339	489299,01	2155828,96
340	489303,64	2155839,74
341	489297,23	2155842,85
342	489329,62	2155919,67
343	489336,15	2155917,02
344	489340,76	2155928,21
345	489334,44	2155930,77
346	489371,83	2156019,28
347	489378,28	2156016,55
348	489383,04	2156027,80
349	489376,43	2156030,59
350	489408,71	2156106,83
351	489415,36	2156104,18
352	489419,97	2156114,99
353	489413,56	2156117,88
354	489438,85	2156176,73
355	489452,50	2156171,71
356	489461,41	2156189,71
357	489507,49	2156169,52
299	489524,73	2156208,66