



ПОСТАНОВЛЕНИЕ АДМИНИСТРАЦИИ ГОРОДА ОМСКА

от 11 марта 2022 года № 140-п

Об установлении публичного сервитута

Руководствуясь Земельным кодексом Российской Федерации, Федеральным законом «Об общих принципах организации местного самоуправления в Российской Федерации», постановлением Правительства Российской Федерации от 20 ноября 2000 года № 878 «Об утверждении Правил охраны газораспределительных сетей», Уставом города Омска, постановлением Администрации города Омска от 17 октября 2019 года № 710-п «Об утверждении административного регламента предоставления муниципальной услуги «Принятие решения об установлении публичного сервитута в отдельных целях», на основании ходатайства об установлении публичного сервитута Акционерного общества «Омскоблгаз» от 28 января 2022 года № ДАГ-МУ/64 постановляю:

1. Установить в интересах Акционерного общества «Омскоблгаз» (ОГРН 1035504001345, ИНН 5503002042) публичный сервитут в целях организации теплоснабжения населения, эксплуатации линейного объекта «Газопровод-отвод к котельной ГУП ОмПО «Иртыш», в отношении:

1) части земельного участка площадью 1111 кв. м, входящей в состав земельного участка с кадастровым номером 55:36:090305:446, площадью 168387 кв. м, относящегося к категории земель населенных пунктов, местоположение установлено относительно ориентира, расположенного за пределами участка. Ориентир нежилое одноэтажное строение № 152 литера ЛП. Участок находится примерно в 670 м, по направлению на юго-запад от ориентира. Почтовый адрес ориентира: Омская область, город Омск, Ленинский административный округ, улица Д. Бедного;

2) части земельного участка площадью 9116 кв. м, входящей в состав земельного участка с кадастровым номером 55:36:090305:1026, площадью 1730445 кв. м, относящегося к категории земель населенных пунктов, местоположение установлено относительно ориентира, расположенного за пределами участка. Ориентир здание. Участок находится примерно в 340 м, по направлению на юго-восток от ориентира. Почтовый адрес ориентира: Омская область, город Омск, Ленинский административный округ, улица 14-я Чередовая, дом 4 А;

3) части земельного участка площадью 460 кв. м, входящей в состав земельного участка с кадастровым номером 55:36:170101:3288, площадью 57388 кв. м, относящегося к категории земель населенных пунктов, местоположение: Омская область, город Омск, Ленинский административный округ, улица 1-я Путевая;

4) части земельного участка площадью 176 кв. м, входящей в состав земельного участка с кадастровым номером 55:36:000000:1274, площадью 57019 кв. м, относящегося к категории земель населенных пунктов, местоположение: Омская область, город Омск, Ленинский административный округ. На земельном участке расположена автомобильная дорога общего пользования местного значения улица Новокирпичная (от проспекта Сибирский до улицы 1-я Путевая), идентификационный номер 52-401-372 ОП МГ 024;

5) части земельного участка площадью 2441 кв. м, входящей в состав земельного участка с кадастровым номером 55:36:000000:1469, площадью 74258 кв. м, относящегося к категории земель населенных пунктов, местоположение: Омская область, город Омск, Ленинский административный округ. На земельном участке расположена автомобильная дорога общего пользования местного значения улица 1-я Путевая (от дороги вдоль железнодорожных путей к гаражному парку до улицы Новокирпичная, от межквартального проезда вдоль домов № 13, 13/1, по улице 6-я Станционная, вдоль домов № 9, 11 по улице Молодогвардейская до улицы Заслонова), идентификационный номер 52-401-372 ОП МГ 050;

6) части земельного участка площадью 442 кв. м, входящей в состав земельного участка с кадастровым номером 55:36:000000:44, площадью 6154500 кв. м, относящегося к категории земель населенных пунктов, местоположение: Омская область, город Омск, установлено в южной части кадастрового района 55:36;

7) части земельного участка площадью 27 кв. м, входящей в состав земельного участка с кадастровым номером 55:36:090305:1044, площадью 1360 кв. м, относящегося к категории земель населенных пунктов, местоположение: Омская область, город Омск, Ленинский административный округ;

8) части земельного участка площадью 6 кв. м, входящей в состав земельного участка с кадастровым номером 55:36:090305:422, площадью 326568 кв. м, относящегося к категории земель населенных пунктов, местоположение: Омская область, город Омск, Ленинский административный округ, улица Гуртьева, на земельном участке расположено здание № 18;

9) части земель, государственная собственность на которые не разграничена, в границах кадастрового квартала 55:36:090305, площадью 2410 кв. м, расположенных в городе Омске;

10) части земель, государственная собственность на которые не разграничена, в границах кадастрового квартала 55:36:170101, площадью 2420 кв. м, расположенных в городе Омске;

11) части земель, государственная собственность на которые не разграничена, в границах кадастрового квартала 55:36:170104, площадью 107 кв. м, расположенных в городе Омске.

2. Срок публичного сервитута – 49 лет.

3. Утвердить границы публичного сервитута в соответствии со схемой расположения границ публичного сервитута согласно приложению № 1 к настоящему постановлению и описанием границ публичного сервитута согласно приложению № 2 к настоящему постановлению.

4. Расчет и внесение платы за публичный сервитут осуществить в порядке согласно приложению № 3 к настоящему постановлению.

5. Департаменту архитектуры и градостроительства Администрации города Омска в течение пяти рабочих дней со дня принятия решения об установлении публичного сервитута:

1) осуществить необходимые мероприятия и юридически значимые действия, связанные с установлением публичного сервитута;

2) совместно с департаментом информационной политики Администрации города Омска обеспечить:

- опубликование настоящего постановления (за исключением приложений к нему) в средствах массовой информации;

- размещение настоящего постановления на официальном сайте Администрации города Омска в сети «Интернет».

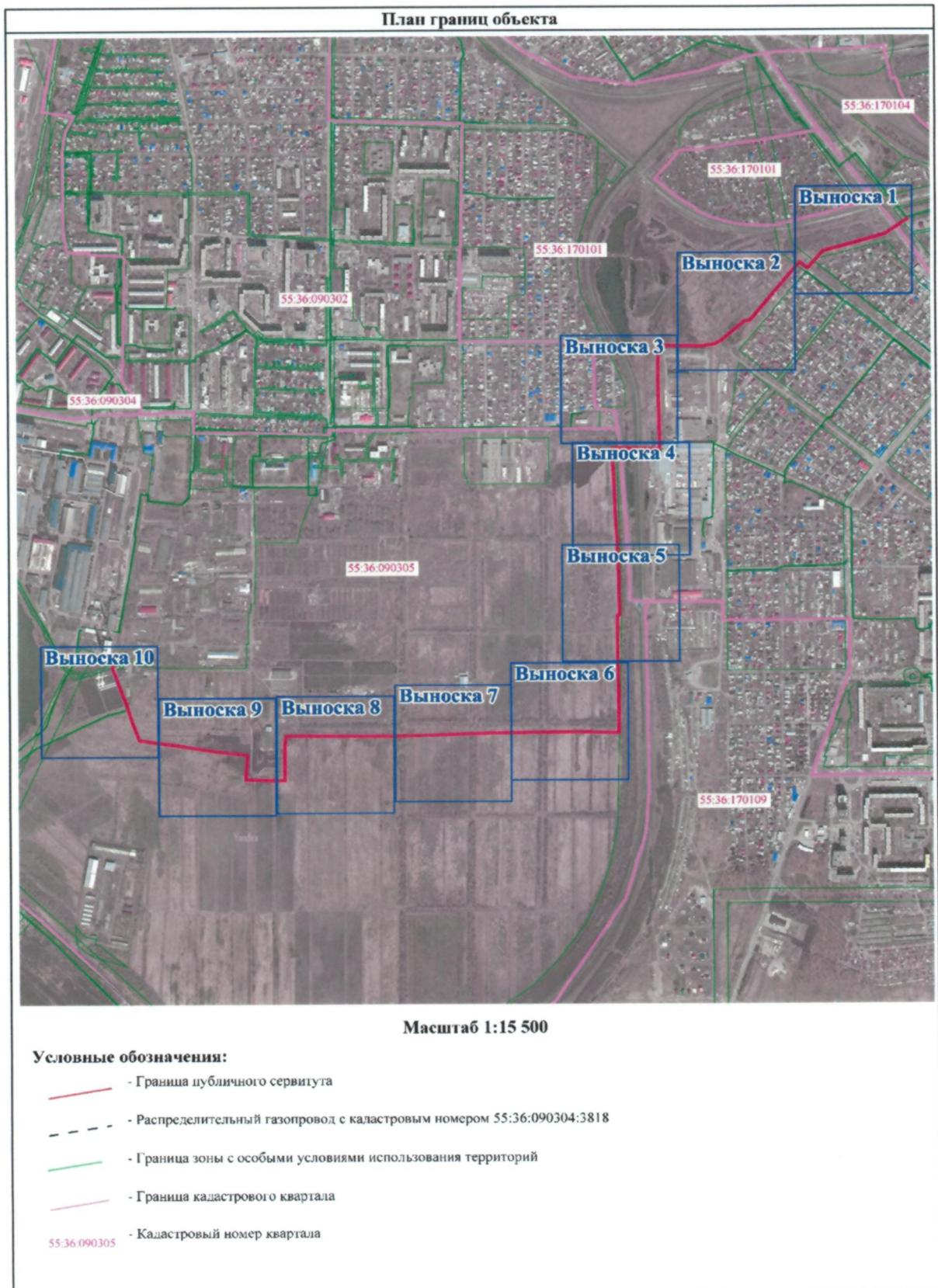
6. Контроль за исполнением настоящего постановления возложить на заместителя Мэра города Омска К.С. Брюхова.

Мэр города Омска



С.Н. Шелест

СХЕМА
расположения границ публичного сервитута



План границ объекта

Выписка 1



Масштаб 1:2 000

Условные обозначения:

- 7 - Характерная точка границы публичного сервитута
- Граница публичного сервитута
- Распределительный газопровод с кадастровым номером 55:36:090304:3818
- Существующая часть границы, имеющиеся в ГКН сведения о которой достаточны для определения ее местоположения
- Граница кадастрового квартала
- Граница зоны с особыми условиями использования территорий
- 55:36:170101 - Кадастровый номер квартала
- :44 - Кадастровый номер земельного участка, учтенного в ЕГРН





План границ объекта

Выноска 2



Масштаб 1:2 000

Условные обозначения:

-  - Характерная точка границы публичного сервитута
-  - Граница публичного сервитута
-  - Распределительный газопровод с кадастровым номером 55:36:090304:3818
-  - Существующая часть границы, имеющейся в ГКН сведения о которой достаточны для определения ее местоположения
- 55:36:170101 - Кадастровый номер квартала
- :3288 - Кадастровый номер земельного участка, учтенного в ЕИРП

Handwritten signature

План границ объекта

Выписка 3



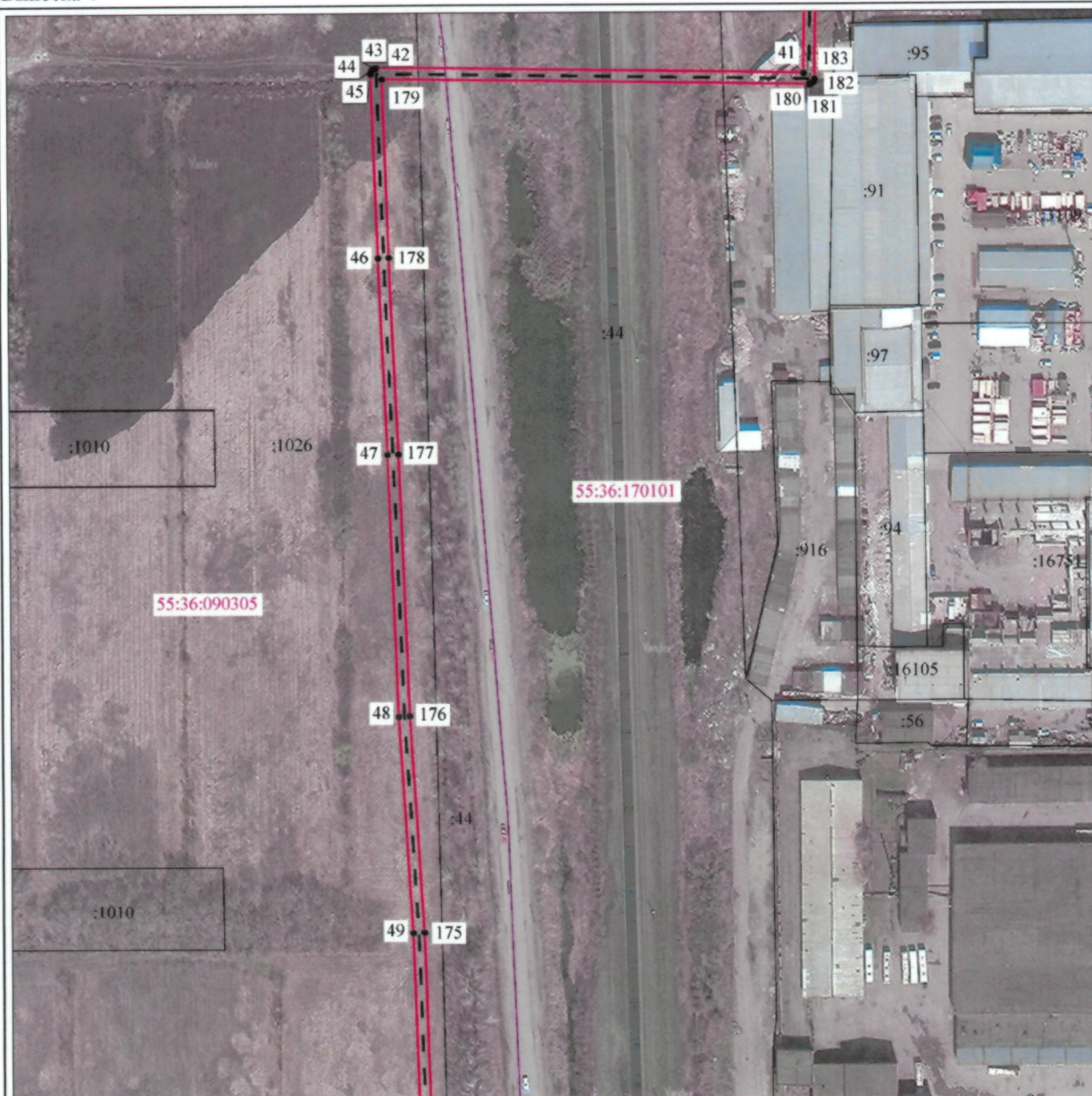
Масштаб 1:2 000

Условные обозначения:

- 7 - Характерная точка границы публичного сервитута
- (red solid line) - Граница публичного сервитута
- - - (black dashed line) - Распределительный газопровод с кадастровым номером 55:36:090304:3818
- (black solid line) - Существующая часть границы, имеющиеся в ГКН сведения о которой достаточны для определения ее местоположения
- (pink solid line) - Граница кадастрового квартала
- (green solid line) - Граница зоны с особыми условиями использования территорий
- 55.36.170101 - Кадастровый номер квартала
- :44 - Кадастровый номер земельного участка, учтенного в ЕГРН

План границ объекта

Выноска 4



Масштаб 1:2 000

Условные обозначения:

- 7 - Характерная точка границы публичного сервитута
- Граница публичного сервитута
- Распределительный газопровод с кадастровым номером 55:36:090304:3818
- Существующая часть границы, имеющиеся в ГКН сведения о которой достаточны для определения ее местоположения
- Граница кадастрового квартала
- 55:36:170101 - Кадастровый номер квартала
- :44 - Кадастровый номер земельного участка, учтенного в ЕГРН

План границ объекта

Выноска 5



Масштаб 1:2 000

Условные обозначения:

- 7 - Характерная точка границы публичного сервитута
- (red line) - Граница публичного сервитута
- (dashed line) - Распределительный газопровод с кадастровым номером 55:36:090304:3818
- (solid black line) - Существующая часть границы, имеющиеся в ГКП сведения о которой достаточны для определения ее местоположения
- 55:36:170101 - Кадастровый номер квартала
- :44 - Кадастровый номер земельного участка, учтенного в ЕГРН





План границ объекта

Выноска 6



Масштаб 1:2 000

Условные обозначения:

-  7 - Характерная точка границы публичного сервитута
-  - Граница публичного сервитута
-  - Распределительный газопровод с кадастровым номером 55:36:090304:3818
-  - Существующая часть границы, имеющейся в ГКН сведения о которой достаточны для определения ее местоположения
- 55:36:090305 - Кадастровый номер квартала
- :1026 - Кадастровый номер земельного участка, учтенного в ЕГРН







План границ объекта

Выноска 7



Масштаб 1:2 000

Условные обозначения:

-  - Характерная точка границы публичного сервитута
-  - Граница публичного сервитута
-  - Распределительный газопровод с кадастровым номером 55:36:090304:3818
-  - Существующая часть границы, имеющиеся в ГКП сведения о которой достаточны для определения ее местоположения
-  55.36.090305 - Кадастровый номер квартала
-  :1026 - Кадастровый номер земельного участка, учтенного в ЕГРП

План границ объекта

Выноска 8



Масштаб 1:2 000

Условные обозначения:

- 7 - Характерная точка границы публичного сервитута
- (red) - Граница публичного сервитута
- (dashed black) - Распределительный газопровод с кадастровым номером 55:36:090304:3818
- (solid black) - Существующая часть границы, имеющиеся в ГКП сведения о которой достаточны для определения ее местоположения
- 55.36.090305 - Кадастровый номер квартала
- :1026 - Кадастровый номер земельного участка, учтенного в ЕГРП

План границ объекта

Выноска 9



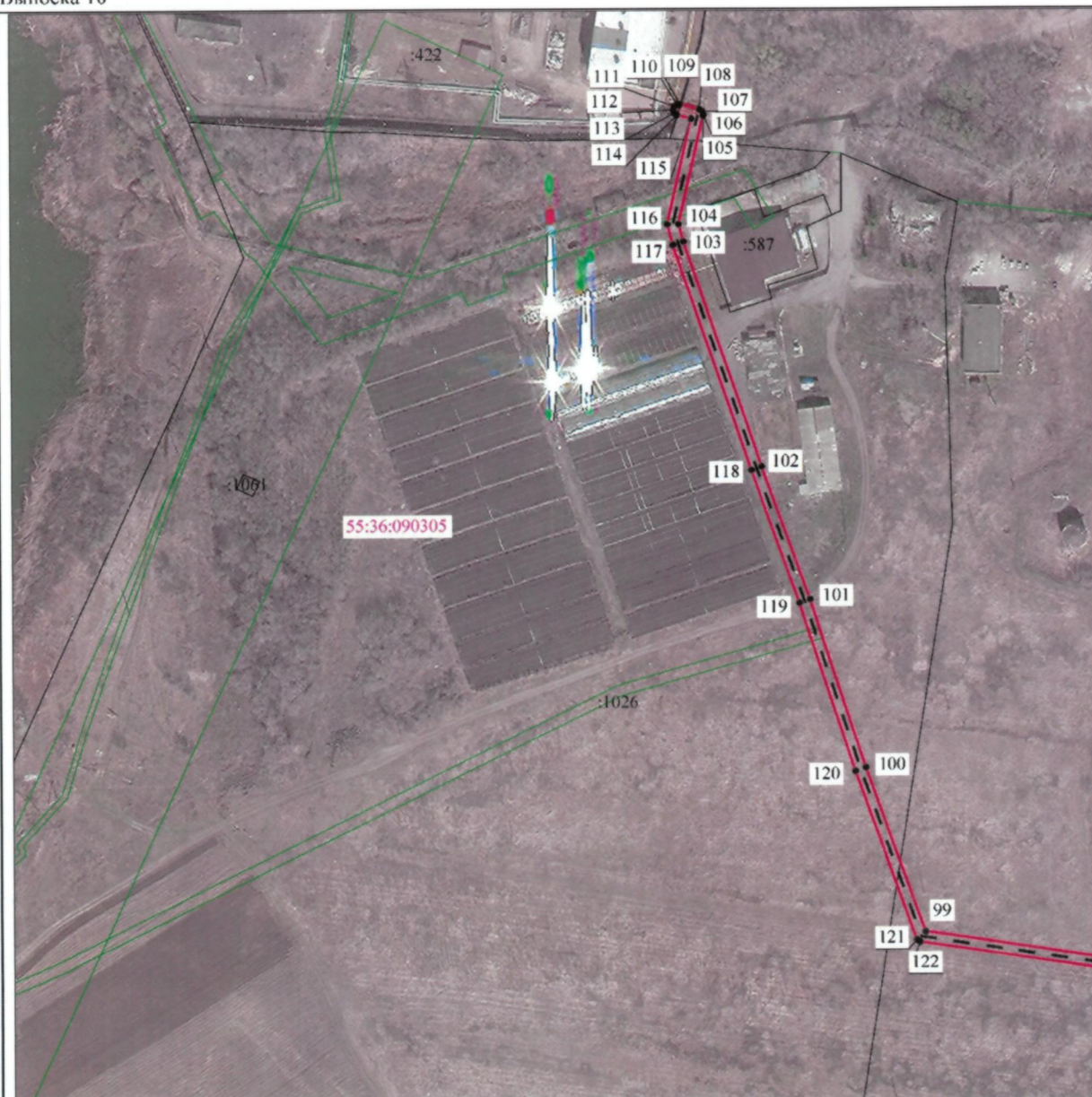
Масштаб 1:2 000

Условные обозначения:

- 7 - Характерная точка границы публичного сервитута
- Граница публичного сервитута
- Распределительный газопровод с кадастровым номером 55:36:090304:3818
- Существующая часть границы, имеющиеся в ГКН сведения о которой достаточны для определения ее местоположения
- 55:36:090305 - Кадастровый номер квартала
- :446 - Кадастровый номер земельного участка, учтенного в ЕГРН

План границ объекта

Выписка 10



Масштаб 1:2 000

Условные обозначения:

- 7 - Характерная точка границы публичного сервитута
- (red line) - Граница публичного сервитута
- - - (dashed line) - Распределительный газопровод с кадастровым номером 55:36:090304:3818
- (black line) - Существующая часть границы, имеющиеся в ГКИ сведения о которой достаточны для определения ее местоположения
- (green line) - Граница зоны с особыми условиями использования территорий
- 55:36:090305 - Кадастровый номер квартала
- :1026 - Кадастровый номер земельного участка, учтенного в ЕГРН

Приложение № 2
к постановлению Администрации города Омска
от 11 марта 2022 года № 140-п

ОПИСАНИЕ ГРАНИЦ
публичного сервитута

№ п/п	Характеристики объекта	Описание характеристик
1	Местоположение публичного сервитута	Омская область, город Омск, Ленинский административный округ
2	Площадь, кв. м	18716+/-48
3	Иные характеристики объекта	Публичный сервитут устанавливается в целях организации теплоснабжения населения, эксплуатации линейного объекта «Газопровод-отвод к котельной ГУП ОмПО «Иртыш». Срок установления сервитута – 49 лет
Система координат: местная (город Омск)		
Метод определения координат характерной точки: аналитический метод		
Средняя квадратическая погрешность положения характерной точки (Mt) – 0,1 м		

Сведения о характерных точках границ публичного сервитута

Обозначение характерных точек границ	Координаты, м	
	X	Y
1	9 266,27	14 213,24
2	9 267,45	14 212,86
3	9 268,17	14 211,86
4	9 268,17	14 210,62
5	9 267,95	14 210,15
6	9 256,85	14 193,12
7	9 247,56	14 180,50
8	9 225,18	14 148,67
9	9 218,54	14 139,18
10	9 185,50	14 019,57
11	9 174,07	13 977,19
12	9 160,85	13 928,14
13	9 160,25	13 927,24
14	9 126,53	13 898,32
15	9 102,52	13 877,28
16	9 122,72	13 852,50
17	9 123,07	13 851,86
18	9 123,07	13 850,62
19	9 122,45	13 849,70
20	9 065,74	13 802,54
21	9 002,35	13 748,64



Обозначение характерных точек	Координаты, м	
	X	Y
22	8 923,18	13 681,91
23	8 922,70	13 667,21
24	8 922,60	13 666,66
25	8 922,22	13 665,98
26	8 858,67	13 592,12
27	8 843,35	13 568,19
28	8 836,02	13 528,45
29	8 835,97	13 500,52
30	8 836,92	13 410,83
31	8 837,49	13 396,14
32	8 838,93	13 379,27
33	8 838,84	13 378,48
34	8 838,12	13 377,48
35	8 837,00	13 377,10
36	8 752,82	13 374,41
37	8 726,04	13 373,64
38	8 642,00	13 375,60
39	8 572,34	13 377,56
40	8 517,27	13 378,80
41	8 481,19	13 378,09
42	8 483,63	13 223,14
43	8 483,53	13 222,49
44	8 482,81	13 221,49
45	8 481,57	13 221,11
46	8 414,76	13 223,28
47	8 344,27	13 226,37
48	8 249,89	13 229,98
49	8 171,47	13 234,84
50	8 058,68	13 238,65
51	8 004,51	13 240,41
52	7 967,67	13 241,13
53	7 923,83	13 242,99
54	7 909,86	13 242,51
55	7 909,25	13 236,45
56	7 908,53	13 235,45
57	7 907,41	13 235,07
58	7 886,56	13 234,45
59	7 853,72	13 234,96
60	7 807,14	13 234,76
61	7 733,45	13 236,10
62	7 665,34	13 236,72
63	7 601,34	13 237,44
64	7 548,72	13 238,06
65	7 500,75	13 237,52

Обозначение характерных точек	Координаты, м	
	X	Y
66	7 499,37	13 237,55
67	7 502,65	13 109,95
68	7 501,80	13 050,22
69	7 500,87	12 943,38
70	7 499,42	12 845,93
71	7 498,70	12 809,58
72	7 496,84	12 750,34
73	7 495,19	12 688,18
74	7 491,99	12 609,02
75	7 490,13	12 538,63
76	7 488,90	12 497,80
77	7 489,72	12 378,21
78	7 490,55	12 285,82
79	7 491,27	12 165,16
80	7 491,06	12 129,01
81	7 490,96	12 128,40
82	7 490,24	12 127,40
83	7 489,24	12 127,03
84	7 455,34	12 123,93
85	7 419,39	12 123,41
86	7 355,71	12 124,24
87	7 337,92	12 124,05
88	7 338,61	12 074,17
89	7 339,95	12 041,94
90	7 340,52	12 006,08
91	7 340,74	11 997,48
92	7 423,70	12 003,47
93	7 424,88	12 003,09
94	7 425,60	12 002,09
95	7 438,58	11 891,40
96	7 449,31	11 822,72
97	7 458,08	11 773,19
98	7 466,66	11 709,44
99	7 476,90	11 641,47
100	7 535,83	11 620,11
101	7 596,19	11 600,23
102	7 643,75	11 583,11
103	7 724,27	11 555,34
104	7 730,43	11 553,63
105	7 769,42	11 562,65
106	7 769,87	11 562,70
107	7 771,05	11 562,32
108	7 771,77	11 561,32
109	7 773,51	11 554,37



Обозначение характерных точек	Координаты, м	
	X	Y
110	7 773,47	11 553,27
111	7 772,75	11 552,27
112	7 771,57	11 551,89
113	7 770,39	11 552,27
114	7 769,67	11 553,27
115	7 768,41	11 558,31
116	7 730,39	11 549,57
117	7 723,15	11 551,50
118	7 642,44	11 579,33
119	7 594,86	11 596,46
120	7 534,50	11 616,34
121	7 473,92	11 638,38
122	7 473,20	11 639,38
123	7 462,70	11 708,89
124	7 454,13	11 772,53
125	7 445,36	11 822,08
126	7 434,61	11 890,90
127	7 421,94	11 999,34
128	7 338,80	11 993,33
129	7 337,62	11 993,71
130	7 336,90	11 994,71
131	7 336,52	12 006,01
132	7 335,95	12 041,85
133	7 334,61	12 074,08
134	7 333,89	12 126,00
135	7 333,99	12 126,65
136	7 334,71	12 127,65
137	7 335,87	12 128,03
138	7 355,69	12 128,24
139	7 419,39	12 127,41
140	7 455,20	12 127,93
141	7 487,07	12 130,85
142	7 487,27	12 165,15
143	7 486,55	12 285,80
144	7 485,72	12 378,17
145	7 484,90	12 497,81
146	7 486,13	12 538,75
147	7 487,99	12 609,17
148	7 491,19	12 688,33
149	7 492,84	12 750,46
150	7 494,70	12 809,69
151	7 495,42	12 846,00
152	7 496,87	12 943,43
153	7 497,80	13 050,26

Обозначение характерных точек	Координаты, м	
	X	Y
154	7 498,65	13 109,97
155	7 495,32	13 239,55
156	7 495,42	13 240,22
157	7 496,14	13 241,22
158	7 497,32	13 241,60
159	7 500,76	13 241,52
160	7 548,74	13 242,06
161	7 601,38	13 241,44
162	7 665,38	13 240,72
163	7 733,52	13 240,10
164	7 807,19	13 238,76
165	7 853,73	13 238,96
166	7 886,55	13 238,45
167	7 905,52	13 239,02
168	7 906,13	13 245,07
169	7 906,85	13 246,07
170	7 907,96	13 246,45
171	7 923,92	13 246,99
172	7 967,77	13 245,13
173	8 004,62	13 244,41
174	8 058,82	13 242,65
175	8 171,69	13 238,84
176	8 250,11	13 233,98
177	8 344,44	13 230,37
178	8 414,93	13 227,28
179	8 479,60	13 225,18
180	8 477,16	13 380,02
181	8 477,26	13 380,67
182	8 477,98	13 381,67
183	8 479,12	13 382,05
184	8 517,23	13 382,80
185	8 572,45	13 381,56
186	8 642,11	13 379,60
187	8 725,97	13 377,64
188	8 752,70	13 378,41
189	8 834,77	13 381,03
190	8 833,49	13 395,94
191	8 832,92	13 410,70
192	8 831,97	13 500,49
193	8 832,02	13 528,63
194	8 839,55	13 569,56
195	8 855,38	13 594,40
196	8 918,72	13 668,05
197	8 919,21	13 682,94



Обозначение характерных точек	Координаты, м	
	X	Y
198	8 919,31	13 683,49
199	8 919,92	13 684,40
200	8 999,76	13 751,69
201	9 063,15	13 805,59
202	9 118,37	13 851,51
203	9 098,20	13 876,25
204	9 097,85	13 876,89
205	9 097,85	13 878,13
206	9 098,43	13 879,01
207	9 123,92	13 901,35
208	9 157,18	13 929,88
209	9 170,21	13 978,23
210	9 181,64	14 020,62
211	9 214,80	14 140,66
212	9 215,06	14 141,19
213	9 221,90	14 150,97
214	9 244,30	14 182,82
215	9 253,53	14 195,35
216	9 264,59	14 212,33
217	9 265,09	14 212,86
1	9 266,27	14 213,24

ПОРЯДОК
расчета и внесения платы за публичный сервитут

Расчет платы за публичный сервитут в отношении земельных участков, находящихся в муниципальной собственности, исчисляется по формуле:

$$P_{п} = (KCT \times 0,01\%) / P_{лз/у} \times P_{лсерв.}, \text{ где:}$$

- $P_{п}$ – размер платы за публичный сервитут, руб. в год;
 KCT – кадастровая стоимость земельного участка, согласно выписки из Единого государственного реестра недвижимости, рублей;
 $0,01$ – плата за публичный сервитут в отношении земельного участка, находящегося в государственной или муниципальной собственности и не обремененного правами третьих лиц, устанавливается в размере 0,01 процента кадастровой стоимости такого земельного участка за каждый год использования этого земельного участка (ст. 39.46 Земельного кодекса Российской Федерации), %;
 $P_{лз/у}$ – площадь земельного участка, согласно выписки из Единого государственного реестра недвижимости, кв. м;
 $P_{лсерв.}$ – площадь части земельного участка (публичного сервитута), кв. м;

Кадастровый номер земельного участка	Кадастровая стоимость земельного участка, руб. (KCT)	0,01%	Площадь земельного участка, кв.м. (P _{лз/у})	Площадь части земельного участка (публичного сервитута), кв.м. (P _{лсерв.})	Размер платы за публичный сервитут в год, руб. (P _п)	Размер платы за публичный сервитут за 49 лет (весь срок сервитута), руб.
55:36:000000:1274	29446322,17	0,01	57019	176	9,08	445,36
55:36:000000:1469	38349058,94	0,01	74258	2441	126,06	6176,96
Итого:						6622,32

Расчет платы за публичный сервитут в отношении земельных участков, находящихся в муниципальной собственности, составляет 6622 рубля 32 копейки.

Получатель: УФК по Омской области (ДАГ Администрации г. Омска)

Банковские реквизиты для оплаты:

ИНН 5503031117

КПП 550301001

Наименование банка получателя:

ОТДЕЛЕНИЕ ОМСК БАНКА РОССИИ//УФК по Омской области г. Омск

БИК 015209001



Единый казначейский счет 40102810245370000044

Казначейский счет 03100643000000015200

ОКТМО 52701000

КБК 91411105324040499120

Назначение платежа: плата за публичный сервитут, приказ директора департамента архитектуры и градостроительства Администрации города Омска от 16 декабря 2021 года № 75 «О Порядке осуществления департаментом архитектуры и градостроительства Администрации города Омска бюджетных полномочий администратора доходов бюджета города Омска».

Расчет платы за публичный сервитут в отношении земельных участков, находящихся в государственной собственности до разграничения собственности на землю:

Кадастровый номер земельного участка	Кадастровая стоимость земельного участка, руб. (КСТ)	0,01%	Площадь земельного участка, кв.м. (Плз/у)	Площадь части земельного участка (публичного сервитута), кв.м. (Плсерв.)	Размер платы за публичный сервитут в год, руб. (Рп)	Размер платы за публичный сервитут за 49 лет (весь срок сервитута), руб.
55:36:170101:3288	97905075,76	0,01	57388	460	78,48	3845,36
55:36:090305:1044	632114,4	0,01	1360	27	1,25	61,49
Итого						3906,85

Расчет платы за публичный сервитут в отношении земель, государственная собственность на которые не разграничена и не предоставленных гражданам или юридическим лицам, исчисляется по формуле:

$R_p = C_{cy} \times 0,01\% \times P_{лсерв}$, где:

- R_p – размер платы за публичный сервитут, руб. в год;
- C_{cy} – средний уровень кадастровой стоимости земель городского округа город Омск Омской области (приложение № 2 к Приказу Министерства имущественных отношений Омской области от 20 ноября 2020 года № 45-п «Об утверждении результатов определения кадастровой стоимости земельных участков в составе земель населенных пунктов, земель сельскохозяйственного назначения, расположенных на территории Омской области»), 1247,17 руб./кв. м;
- 0,01 – плата за публичный сервитут в отношении земельного участка, находящегося в государственной или муниципальной собственности и не обремененного правами третьих лиц, устанавливается в размере 0,01 процента кадастровой стоимости такого земельного участка за каждый год использования этого земельного участка (ст. 39.46 Земельного кодекса Российской Федерации), %;

Плсерв. – площадь части земельного участка (публичного сервитута),
кв. м.

Кадастровый номер квартала	Средний уровень кадастровой стоимости земель городского округа город Омск Омской области, руб./кв. м, (Ccy)	Площадь публичного сервитута, кв.м. (Плсерв)	Размер платы за публичный сервитут в год, руб. (Pп)	Размер платы за публичный сервитут за 49 лет (весь срок сервитута), руб.
55:36:090305	1247,17	2410	300,56	14727,83
55:36:170101	1247,17	2420	301,82	14788,94
55:36:170104	1247,17	107	13,34	653,89
Итого:				30170,66

Размер платы за публичный сервитут в отношении земель, государственная собственность на которые не разграничена и не предоставленных гражданам или юридическим лицам, составляет 34077 рублей 51 копейка.

Получатель: УФК по Омской области (ДАГ Администрации г. Омска)

Банковские реквизиты для оплаты:

ИНН 5503031117

КПП 550301001

Наименование банка получателя:

ОТДЕЛЕНИЕ ОМСК БАНКА РОССИИ//УФК по Омской области г. Омск

БИК 015209001

Единый казначейский счет 40102810245370000044

Казначейский счет 03100643000000015200

ОКТМО 52701000

КБК 91411105312040499120

Назначение платежа: плата за публичный сервитут, приказ директора департамента архитектуры и градостроительства Администрации города Омска от 16 декабря 2021 года № 75 «О Порядке осуществления департаментом архитектуры и градостроительства Администрации города Омска бюджетных полномочий администратора доходов бюджета города Омска».