

ОПИСАНИЕ ГРАНИЦ

публичного сервитута в целях размещения, эксплуатации теплотрассы 5-й
тепловой район, V северный луч

№ п/п	Характеристика объекта	Описание характеристик
1	Местоположение публичного сервитута	По адресу: г. Омск, от U-C-2 ул. Сыропятская до U-C-6\1 (ул. Арктическая)
2	Площадь, кв.м.	9858+/-35 кв.м.
3	Иные характеристики объекта	Публичный сервитут устанавливается в целях эксплуатации теплотрассы 5-й тепловой район, V северный луч

Система координат местная (город Омск)

Метод определения координат характерной точки: картометрический метод

Средняя квадратическая погрешность положения характерной точки (Mt) – 0,1 м

Сведения о характерных точках границ публичного сервитута

Обозначение характерных точек границ	Координаты, м	
	X	Y
1	18112,83	10684,35
2	18089,57	10721,19
3	18070,63	10750,89
4	18069,94	10752,55
5	18044,27	10792,24
6	18042,26	10797,78
7	17964,86	10914,40
8	17941,32	10951,00
9	17934,01	10963,00
10	17918,00	10988,45
11	17904,59	11010,03
12	17915,51	11016,75
13	17907,11	11030,53
14	17896,40	11024,14
15	17866,24	11075,31
16	17856,58	11091,22
17	17825,91	11140,21
18	17811,66	11167,62
19	17849,98	11194,18
20	17807,07	11257,97
21	17861,19	11319,21
22	17861,57	11324,40
23	17812,88	11358,91
24	17813,31	11394,78
25	17805,09	11400,40
26	17676,97	11483,56
27	17664,41	11493,22
28	17684,69	11525,08
29	17687,02	11532,74
30	17677,19	11540,36
31	17647,91	11560,26
32	17643,12	11552,95
33	17668,87	11535,87

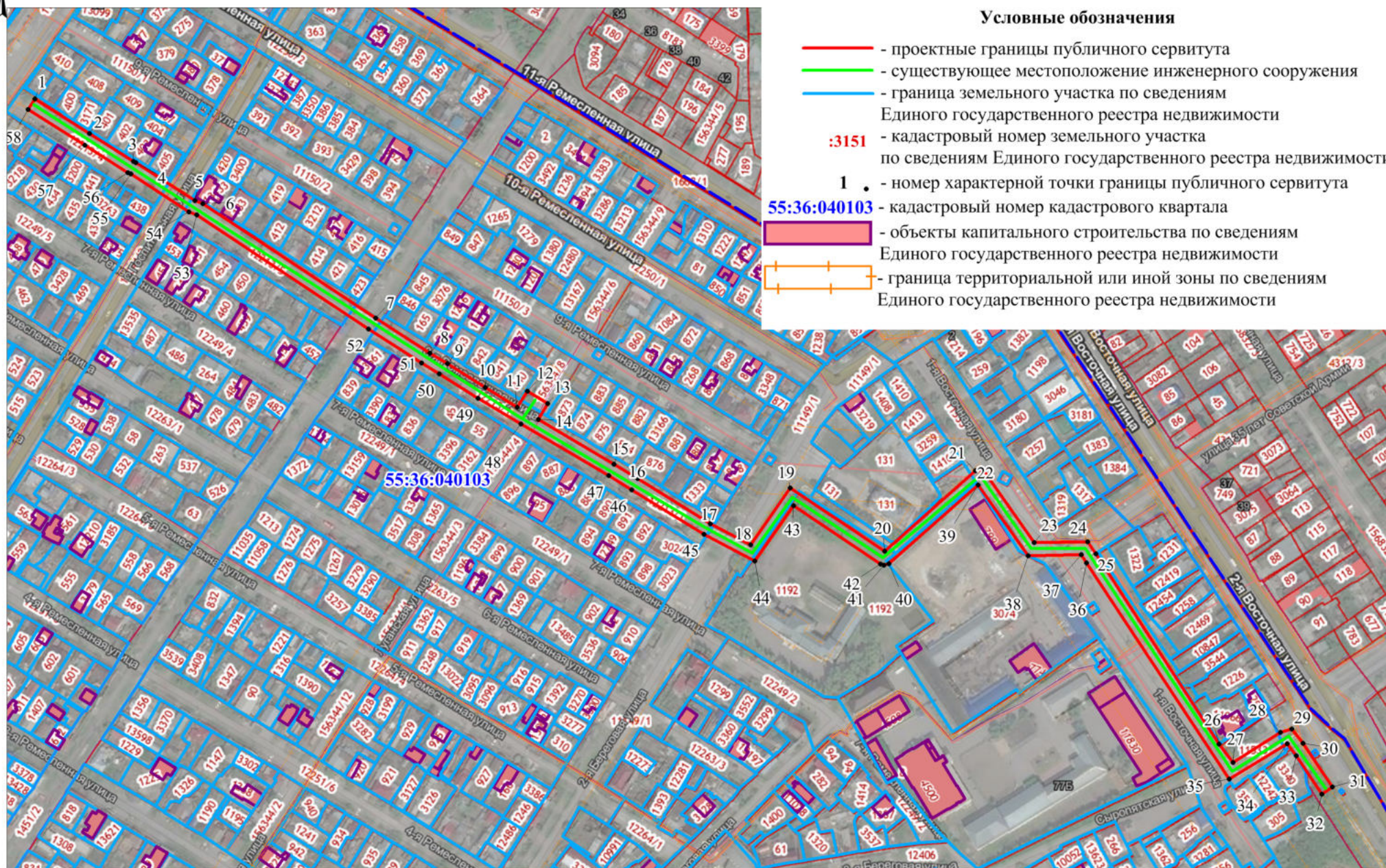
Обозначение характерных точек границ	Координаты, м	
	X	Y
34	17677,06	11529,79
35	17653,30	11490,49
36	17799,10	11394,23
37	17804,50	11390,57
38	17803,88	11354,78
39	17851,75	11320,82
40	17798,79	11260,68
41	17797,88	11257,58
42	17798,68	11255,16
43	17838,09	11196,50
44	17800,87	11170,39
45	17818,76	11136,04
46	17848,94	11087,26
47	17858,49	11071,65
48	17893,31	11012,38
49	17910,80	10983,54
50	17927,24	10957,25
51	17934,64	10945,35
52	17957,43	10909,63
53	18034,57	10793,71
54	18036,66	10788,34
55	18062,32	10749,10
56	18063,15	10747,20
57	18081,70	10718,14
58	18105,73	10679,81
1	18112,83	10684,35

Схема расположения границ публичного сервитута в целях размещения, эксплуатации
теплотрассы 5 тепловой район, V северный луч



Условные обозначения

- - проектные границы публичного сервитута
- - существующее местоположение инженерного сооружения
- - граница земельного участка по сведениям Единого государственного реестра недвижимости
- :3151 - кадастровый номер земельного участка по сведениям Единого государственного реестра недвижимости
- 1** • - номер характерной точки границы публичного сервитута
- 55:36:040103 - кадастровый номер кадастрового квартала
- объекты капитального строительства по сведениям Единого государственного реестра недвижимости
- граница территориальной или иной зоны по сведениям Единого государственного реестра недвижимости



Масштаб 1:3500